



ERASMUS+
NO ISCTE



Unidade de Relações Internacionais



iscte

INSTITUTO
UNIVERSITÁRIO
DE LISBOA

O QUE É O ERASMUS+?

O programa Erasmus+ é um Programa Financiado pela União Europeia, que oferece um vasto leque de oportunidades a pessoas e instituições de todos os setores da educação, formação, juventude e desporto.

No ensino superior o Erasmus + proporciona a docentes, investigadores, staff e alunos de todos os ciclos de estudos, oportunidades de mobilidade para países da UE e do resto do mundo.

Ao abrigo do programa é possível ainda a participação das universidades em parcerias transnacionais com o resto do mundo, destinadas à inovação, modernização e internacionalização do ensino superior, através do desenvolvimento de projetos de cooperação e inovação.

CARTA ERASMUS PARA INSTITUIÇÕES DE ENSINO SUPERIOR (ECHE)

A carta Erasmus para instituições de ensino superior (ECHE) é um documento que define objetivos e princípios orientadores de todas as atividades de cooperação europeia e internacional das instituições de ensino superior no âmbito do programa Erasmus+.

A atribuição de uma Carta Erasmus para as instituições de Ensino Superior é um requisito prévio para a sua participação em todas as ações do Erasmus+.

Atualmente, o Iscte possui aprovados 2 tipos de projetos Erasmus+, todos eles com uma oferta diversificada de oportunidades para alunos, professores, funcionários e investigadores do Iscte, são estes: **projetos de cooperação e projetos de mobilidade**. Vamos conhecê-los melhor

[Erasmus Policy Statement do Iscte 2021-2027](#)

[Carta Erasmus para o Ensino Superior 2021-2027](#)

O ERASMUS+ NO ISCTE

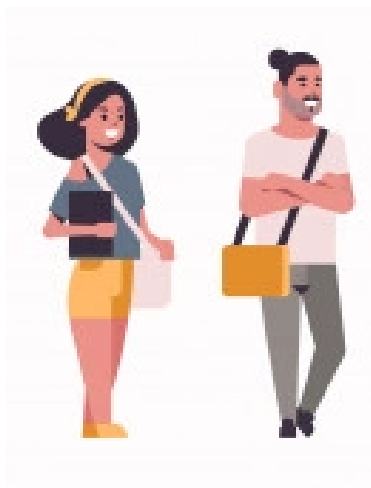
O Iscte tem a decorrer vários projetos Erasmus + que oferecem diferentes oportunidades a alunos, professores, investigadores e funcionários do Iscte:

Projectos de mobilidade ERASMUS+ para países Europeus.

Projetos de Mobilidade ERASMUS para fora da Europa (ICM)

Projetos de Cooperação transnacional para a inovação e intercâmbio de boas práticas

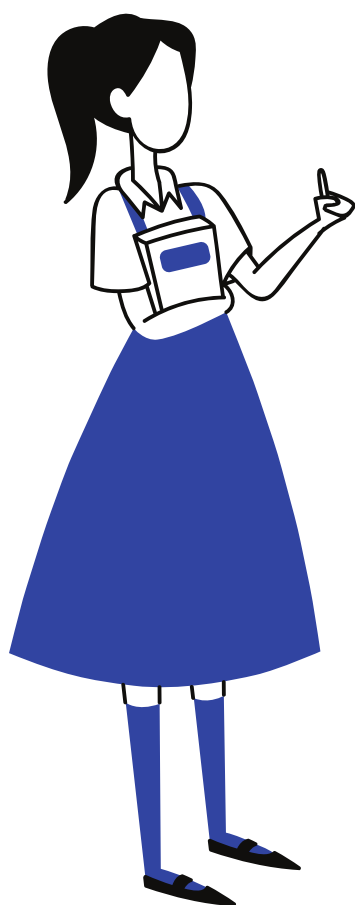
Vamos
Conhecê-los!





**PROGRAMAS
DE
MOBILIDADE**

MOBILIDADE ERASMUS + PARA PAÍSES EUROPEUS



O QUE É?

Através da ação KA103, o Programa Erasmus+ proporciona aos estudantes e recém-graduados do Iscte, a oportunidade de realizarem um período de estudos e/ou estágio, numa instituição de outro país participante, com pleno reconhecimento académico. Esta ação proporciona ainda a mobilidade de staff docente e não docente, para missões de ensino e/ou formação, numa instituição localizada num dos países participantes.

Que tipos de mobilidade são possíveis?

No âmbito desta ação estão previstas 4 tipos de mobilidade:

1. Mobilidade de estudantes para fins de estudos
2. Mobilidade de estudantes ou recém-graduados para fins de estágio
3. Mobilidade de staff docente para missões de ensino
4. Mobilidade de staff (docente ou não docente) para missões de formação.

PARA QUE PAÍSES?

- [Os Estados-Membros da União Europeia:](#)

Alemanha, Áustria, Bélgica, Bulgária, Chipre, Croácia, Dinamarca, Eslováquia, Eslovénia, Espanha, Estónia, Finlândia, França, Grécia, Hungria, Irlanda, Itália, Letónia, Lituânia, Luxemburgo, Malta, Países Baixos, Polónia, Portugal, República Checa, Roménia e Suécia.

- [Estados da EFTA:](#)

Islândia, Liechtenstein e Noruega.

- [Estados candidatos à adesão:](#)

Antiga República Jugoslava da Macedónia e Turquia.

- [Reino Unido \(Até 2022\).](#)



SABIAS QUE ?

O Iscte tem cerca de 350 parcerias ativas no âmbito desta ação

A lista de parcerias pode ser consultada no site do Iscte [aqui.](#)

TIPOS DE MOBILIDADE

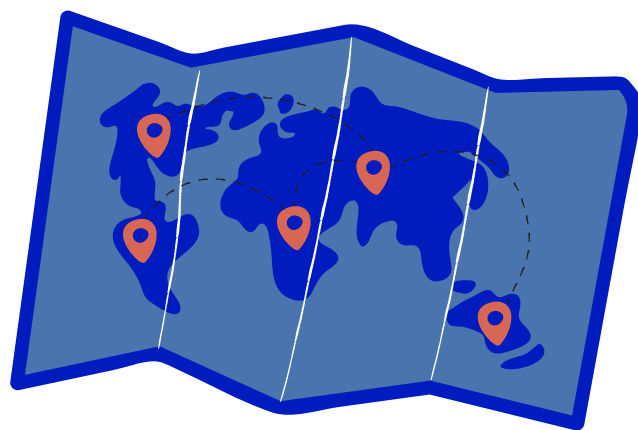
Mobilidade para fins de estudo e/ou estágio

Os estudantes que estejam oficialmente inscritos numa licenciatura, mestrado ou doutoramento no Iscte.

Podem ainda participar em mobilidade para estágio, os recém-graduados selecionados pelo Iscte durante o seu último ano de estudos. Neste caso, devem frequentar e concluir o estágio no estrangeiro no prazo de 12 meses após o término do ciclo de estudos respetivo. Mais informação [aqui](#).

Mobilidade de staff para missões de ensino e/ou formação

O staff docente e não docente vinculado ao Iscte através de um contrato de trabalho em vigor no ano letivo de realização da mobilidade. Mais informação [aqui](#).



BOLSAS

O valor das bolsas de mobilidade Erasmus+ é definido anualmente pela Agência Nacional Erasmus+ Educação e Formação e varia consoante o país de destino e a duração da mobilidade.

Mobilidade para fins de estudo e/ou estágio

O valor mensal de bolsa a aplicar pode ser consultado na tabela publicada no site do Iscte [aqui](#).

Mobilidade de staff para missões de ensino e/ou formação

O valor da bolsa a aplicar inclui o apoio individual/subsistência e o apoio à viagem. O valor pode ser consultado no site do Iscte [aqui](#).

INTERNATIONAL CREDIT MOBILITY (ICM)



O QUE É?

O International Credit Mobility (ICM) é um projeto do Erasmus+ que oferece a estudantes e docentes de universidades europeias, oportunidades de mobilidade para universidades de países fora da Europa.

Da mesma forma, também oferece a estudantes e docentes de instituições de ensino superior de fora da Europa a oportunidade de realizar um período de mobilidade em instituições de ensino superior de países europeus.

Que tipos de mobilidade são possíveis nos projetos Erasmus+ ICM a decorrer no Iscte?

Estão disponíveis 2 tipos de mobilidade: a mobilidade de estudantes para fins de estudo e a mobilidade de docentes para atividades de ensino.

[Mais informações aqui](#)

DE E PARA QUE PAÍSES?

Albânia

Universidade Politécnica de Tirana
(Tirana)



Uganda

Universidade Makerere
(Kampala)



Cabo Verde

Universidade de Cabo Verde
(Praia)



Geórgia

Universidade de Caucasus
(Tiblissi)



Cazaquistão

Universidade Al-Farabi Kazakh
(Almaty)



Guiné-Bissau

Universidade Amílcar Cabral
(Bissau)



DE E PARA QUE PAÍSES?

Moçambique

Universidade Pedagógica de Maputo
(Maputo)



Nepal

Universidade Tribhuvan
(Kirtipur)



PAÍSES SÓ COM BOLSAS INCOMING

Filipinas

Universidade Estatal de Mindanao
(Malawi)



Uzbequistão

Universidade Estatal de Namangan
(Namangan)



TIPOS DE MOBILIDADE

Mobilidade de estudantes para fins de estudos:

Candidaturas para alunos de doutoramento. O período de mobilidade tem a duração de 5 meses.

Mobilidade de docentes para fins de ensino: candidaturas para docentes e investigadores do Iscte para um período de docência numa Instituição parceira do projeto. O período de mobilidade é de 14 dias.



BOLSAS

Estudantes:

- **Outgoing:** 700€/mês
- **Incoming:** 850€/mês
- **Viagem:** Montante da viagem dependerá da distância para a Universidade de destino.

Docentes:

- **Outgoing:** 180€/diários
- **Incoming:** 160€/diários
- **Viagem:** Montante da viagem dependerá da distância para a Universidade de destino.





**MESTRADOS
ERASMUS
MUNDUS**

O QUE SÃO?

O mestrados conjuntos Erasmus Mundus (MCEM) são programas de estudos internacionais, lecionados em conjunto por um consórcio internacional de instituições de ensino superior.

Cada aluno faz um percurso de estudo em pelo menos dois países da Europa. Parte dos estudos pode também decorrer num país fora da Europa, caso a Universidade desse país seja parceira do Mestrado Mundus.

Ao concluírem o programa de estudos, os estudantes obtêm um diploma conjunto emitido, pelo menos, por duas instituições de ensino superior do consórcio.



FINANCIAMENTO

Os MCEM atribuem bolsas de estudo financiadas pela UE aos melhores estudantes selecionados anualmente.

A bolsa Erasmus Mundus cobre:

Subsídio de subsistência mensal:

- 1000€ até um máximo de 24 meses

Custos da participação dos estudantes no mestrado (nomeadamente, propinas, despesas relacionadas com a utilização de bibliotecas ou laboratórios, seguro):

- Até 4500€ por ano para os alunos bolseiros provenientes de países da EU
- Até 9000€ por ano para os alunos bolseiros provenientes de países não pertencentes à UE

Despesas de Viagem e Instalação:

- 1000€ no total do programa para os alunos bolseiros residentes na UE
- 5000€ no total do programa para os alunos bolseiros cuja residência fique a menos de 4000km da Universidade Coordenadora
- 7000€ no total do programa para os alunos bolseiros cuja residência fique a mais de 4000km da Universidade Coordenadora.

TOUR DC

Erasmus Mundus in Tourism Development and Culture



Este Mestrado Conjunto Erasmus Mundus, com duração de 2 anos e 120 ECTS, explora abordagens teóricas e práticas do desenvolvimento do turismo, com foco nos seus aspetos culturais, reforçando competências críticas e analíticas dos estudantes.

Os períodos de mobilidade oferecem a oportunidade de estudar na Universidade de Glasgow, Universidade Malta, Universidade de Lund e Iscte-Instituto universitário de Lisboa.

PORQUÊ ESTE PROGRAMA?

- O MCEM Tour DC dá a oportunidade a quem entra no setor do turismo, de ter uma visão alargada do tema bem como uma perspetiva analítica profunda de todos os aspetos do desenvolvimento do turismo, na sua vertente cultural e enquanto industria.
- É um Programa inovador e desafiante oferecido pela Universidade de Glasgow (Reino Unido), a Universidade de Malta, a Universidade de Lund (Suécia) e o Iscte-Instituto Universitário de Lisboa (Portugal)
- Oferece a oportunidade de 10 dias numa escola de verão na Universidade de Wageningen (holanda)
- Lecionado em inglês, oferece a oportunidade de aprender com peritos internacionais nas áreas das ciências Sociais, Turismo, Património, inovação empresarial e sustentabilidade



PERCURSO DO PROGRAMA

O programa do mestrado obriga um conjunto de mobilidades entre estes 4 países, onde os alunos poderão traçar o seu percurso frequentando unidades curriculares obrigatórias e optativas. O ensino é dado através de aulas, seminários e oportunidades de estágio.

- **Semestre 1 (Set-Dez)** - Universidade de Glasgow: Social science analysis of Tourism
- **Semestre 2 (Fev-Jun)** – Universidade de Malta: Cultural Tourism and Heritage
- **Curso de verão (Julho)** – Universidade de Wageningen (opcional)
- **Semestre 3 (Set-Jun)** Universidade de Lund: innovation and sustainability in the tourism industry ou no Iscte – Tourism management including urban, events, retail and hospitality (opção de estágios sem atribuição de créditos)
- **Semestre 4 (Fev-Jul)** - Dissertação, numa das 4 universidades

1º semestre: Universidade de Glasgow (Escócia)



2º semestre: Universidade de Malta (República de Malta)



3º semestre: Iscte-Instituto Universitário de Lisboa (Portugal) Ou Universidade de Lund (Suécia)



[MAIS INFORMAÇÃO SOBRE CANDIDATURAS E ESTRUTURA CURRICULAR, AQUI](#)

MFAMILY

Erasmus Mundus in Social Work with Families and Children

O Programa de Mestrado Erasmus Mundus MFamily pretende desenvolver conhecimentos e competências necessários para o trabalho social em contexto internacional, com crianças em situação de vulnerabilidade e famílias marginalizadas.

É um Programa de Mestrado de 2 anos e 120 ECTS, lecionado por um consórcio de 4 universidades: O Iscte-Instituto Universitário de Lisboa (Portugal), a Universidade de Stavanger (Noruega), a Universidade de Gothenburg (Suécia) e a Universidade de Makerere (Uganda).

Este programa tem como base o princípio de que o trabalho social com famílias e crianças requer uma abordagem crítica e interdisciplinar, onde o cruzamento de tradições são tidas em conta. A aprendizagem é baseada na alternância entre teoria e prática, que se pretende ver refletida na dissertação final do mestrado.

PORQUÊ ESTE PROGRAMA?

As Universidades do Consórcio garantem níveis de excelência nos padrões de ensino e investigação, centrados nos temas da família, direitos das crianças e nos processos migratórios e de globalização, sempre numa perspetiva comparada.

O MFAMILY junta especialistas de diferentes países, contribuindo para uma maior abrangência de disciplinas complementares relevantes para o tema das crianças e famílias em situação de vulnerabilidade, com especial atenção para as crises migratórias



PERCURSO DO PROGRAMA

Este programa de Mestrado é lecionado em conjunto pelo Iscte-Instituto Universitário de Lisboa (Portugal); a Universidade de Gothenburg (Suécia); a Universidade de Stavanger (Noruega) e a Universidade de Makerere (Uganda).

- Semestre 1 (Set-Dez) - Iscte-Instituto Universitário de Lisboa;
- Semestre 2 (Fev-jun) – Universidade de Stavanger
- Semestre 3 (set-Jun) Universidade de Gothenburg;
- Semestre 4 (Fev-Jul) - Dissertação, numa das 3 anteriores ou na Universidade de Makerere no Uganda.

1º semestre: Iscte-Instituto Universitário de Lisboa (Portugal)



2º semestre: Universidade de Stavanger (Noruega)



3º semestre: Universidade de Gothenburg (Suécia)



4º semestre: Faz a tua escolha



[MAIS INFORMAÇÃO SOBRE CANDIDATURAS E ESTRUTURA CURRICULAR, AQUI](#)

GLOBAL-MINDS

**European Master in the
Psychology of Global Mobility,
Inclusion and Diversity in
Society**



O Mestrado Europeu em Psicologia da Mobilidade Global, inclusão e Diversidade Social, é um mestrado de 2 anos e 120 ECTS, que se foca nas contribuições da psicologia social e cultural para as questões sociais e societais contemporâneas.

O mestrado é lecionado em inglês e possui um caráter internacional central. Direcionado para alunos com uma licenciatura ou grau semelhante em psicologia, permite o reforço da empregabilidade dos graduados em psicologia.

PERCURSO DO PROGRAMA

O programa inclui uma mobilidade obrigatória entre Universidades, sendo que uma rede internacional de parceiros associados assegura uma alta qualidade de estágios internacionais e assistência na entrada dos alunos no mercado de trabalho.

Os alunos poderão escolher entre 3 caminhos dependendo da área na qual pretendam focar os seus estudos: **Cultura e Diversidade, mobilidade e Sociedade e Inclusão e Saúde.**



PERCURSO DO PROGRAMA

Este programa de Mestrado é lecionado em conjunto pelo Iscte-Instituto Universitário de Lisboa (Portugal); a Universidade de Limerick (Irlanda); a SWPS universidade de Ciências Sociais e Humanidades (Polónia) e a Universidade de Oslo (Noruega). No momento de candidatura para o programa, os alunos devem estruturar a sua preferência dentro das 3 opções de mobilidade possíveis:

Opção de mobilidade A (Cultura e Diversidade):

- Semestre 1: Iscte-Instituto Universitários de Lisboa.
- Semestre 2: Universidade de Limerick

Opção de mobilidade B (Mobilidade e Sociedade):

- Semestre 1: SWPS Universidade de Ciências Sociais e Humanidades
- Semestre 2: Universidade de Oslo

Opção mobilidade C (Inclusão e Saúde):

- Semestre 1: SWPS Universidade de Ciências Sociais e Humanidades
- Semestre 2: Universidade de Limerick



ESWOCHY

European Joint Master in Social Work with Children and Youth



O Mestrado Erasmus Mundos ESWOCHY, é um Programa de 2 anos e 120 ECTS, lecionado em inglês por um consórcio de 4 universidades: Iscte-Instituto Universitário de Lisboa (Portugal), a Mykolas Romeris University (Lituânia), a Universidade de Riga (Letónia), a Universidade Católica de Ruzomberok (Eslováquia)

Este mestrado conjunto em trabalho social com crianças e Jovens baseia-se em três pilares:

- Perspetiva humanística;
- Comunicação intercultural;
- Trabalho social digital.

O programa ESWOCHY tem como objetivo preparar líderes nos campo internacional e intercultural para trabalho social com jovens e crianças.

PORQUÊ ESTE PROGRAMA?

O Programa de estudos foi concebido para treinar especialistas com as seguintes competências:

- Conhecimento de políticas nacionais e Europeias relativamente a crianças e Jovens;
- Conhecimento em direitos humanos e diversidade humana;
- Capacidade de planeamento, coordenação e inovação em serviço social;
- Capacidade de organização efetiva de trabalho social com vários grupos jovens;
- Capacidades de mediação para assegurar o dialogo entre diferentes grupos étnicos;



PERCURSO DO PROGRAMA

Ao longo do seu percurso académico os alunos percorrerão diferentes universidades:

- Semestre 1 (Set-Dez) - Universidade Mykolas Romeris (Lituânia)
- Semestre 2 (Fev-jun) – Universidade Riga Stradins (Letónia)
- Semestre 3 (Set-Jun) - Universidade Católica de Ruzomberok (Eslováquia)
- Semestre 4 (Fev-Jul) - Iscte - Instituto Universitário de Lisboa (Portugal)

1º semestre: Universidade Mykolas Romeris (Lituânia)



2º semestre: Universidade Riga Stradins (Letónia)




3º semestre: Universidade Católica de Ruzomberok (Eslováquia)



4º semestre: Iscte - Instituto Universitário de Lisboa (Portugal)



[MAIS INFORMAÇÃO SOBRE CANDIDATURAS E ESTRUTURA CURRICULAR, AQUI](#)



**PROJETOS DE
COOPERAÇÃO E
INOVAÇÃO E
INTERCÂMBIO DE
BOAS PRÁTICAS**

O QUE SÃO?

Os projectos de cooperação são projectos transnacionais que visam desenvolver e partilhar práticas inovadoras nos domínios da educação da formação e da juventude. Estes projectos envolvem instituições do Ensino Superior mas também outro tipo de Instituições (ONGs, organismos públicos, empresas, associações, etc) de vários países a nível mundial, que se juntam para criar inovação num qualquer setor de atividade.

Existem essencialmente dois tipos de projectos de cooperação: **que apoiam a inovação e os que apoiam o intercâmbio de boas práticas.**



OPORTUNIDADES

Estes projectos possibilitam a organizações públicas, privadas e não governamentais levar a cabo um vasto leque de atividades destinadas a tópicos como:

- Reforçar a cooperação e a criação de redes entre organizações;
- Promover o desenvolvimento, o ensaio e a adoção de práticas inovadoras;
- Promover o reconhecimento e a validação de conhecimentos, aptidões e competências;
- Promover a cooperação entre autoridades regionais para desenvolver novos sistemas em matéria de ensino, formação e juventude;
- Apoiar os aprendizes com uma deficiência ou necessidades especiais e facilitar a sua transição para o mercado de trabalho;
- Apoiar os profissionais da educação e da formação com vista a promover a equidade, a diversidade e a inclusão de aprendizagem
- Promover a integração de migrantes recentemente chegados e sensibilizar o público para a crise de refugiados na Europa;
- Promover o empreendedorismo e a cidadania ativa entre os jovens.

ATHENA

O projecto *ATHENA: University Goes Digital for a Sustainable Global Education* visa melhorar as habilidades digitais de professores universitários, para reforçar sua capacidade de responder aos desafios que as universidades enfrentam durante a pandemia COVID-19 ou enfrentarão em desafios semelhantes no futuro. Com o envolvimento ativo de docentes e alunos, o projeto ATHENA irá criar, testar e implementar práticas digitais inovadoras, utilizando tecnologias para criar novas abordagens pedagógicas e alcançar melhores experiências de ensino e aprendizagem.

[Mais informação](#)

HumACT

O projecto *HumAct: Ação Humanitária: Alterações Climáticas e Deslocamentos* tem como objetivo o reforço da capacitação de universidades de Moçambique e Cabo Verde, tanto no ensino como na investigação, de forma a dar resposta às crescentes necessidades de profissionalização do setor humanitário nestes países.

[Mais informação](#)



InovHumRe

O projecto *InovHumRe: Innovation in Humanitarian response*, visa melhorar a qualidade e a relevância do ensino no tema da avaliação participativa nas Instituições de Ensino Superior (IES) europeias e inovar as metodologias de ensino das IES, desenvolvendo novos instrumentos e ferramentas. Para tal irá desenvolver e implementar uma unidade curricular em Avaliação de Ação Humanitária nos cursos de Mestrado de Ciências Sociais.

[Mais informação](#)

PARTICIPA

O projecto **PARTICIPA: *Professional development tools supporting participation Rights in Early Childhood Education***, tem como objectivo promover as práticas pedagógicas que assegurem a implementação dos direitos de participação das crianças em contextos de educação de infância. O projecto propõe uma abordagem de desenvolvimento profissional multinível, baseada na colaboração e trabalho de equipa, tendo em vista uma educação de infância de elevada qualidade.

[Mais informação](#)

DeSTRESS

O projecto **DeSTRESS: *Developing Competencies for Stress Resilience @SMEs***, centra-se numa cooperação para inovação e partilha de boas práticas com vista a oferecer uma solução de formação inovadora com a proposta de um jogo qe visa abordar situações de stress associado à tecnologia e contribuir para o desenvolvimento de competências para a gestão.

[Mais informação](#)



YARD4ALL

O projecto **Yard4yall: *Using School's yard for ALL child's wellbeing and development***, visa aproximar crianças com necessidades especiais e crianças sem deficiência, num contexto de educação formal e não formal, oferecendo metodologias inovadoras com vista ao sucesso de todos os alunos e à promoção de um sentimento de pertença. O principal objetivo do projeto é investir na qualificação do ensino e aprendizagem, através da implementação de uma rede de escolas e organizações comunitárias inclusivas.

[Mais informações](#)

WELLY

O projecto *WELLY: Introducing the job profile of a Manager for Work Well-being to prevent and combat work-related stress*, visa mapear as competências de gestão necessárias para a implementação de uma abordagem correcta de prevenção e redução do stress no trabalho e promoção do bem-estar. O projecto WELLY visa definir a função de gestores do bem-estar no trabalho, responsáveis por garantir que as condições de trabalho diárias sejam justas e tão saudáveis quanto razoavelmente possível para todos os trabalhadores, de modo que a qualidade de vida no trabalho melhore dentro da organização.

[Mais informações](#)

INTERPRO

o projecto *INTERPRO: Training Challenges of Interprofessionality in social Intervention*, visa a criação de um módulo de formação de assistentes sociais para um trabalho mais efetivo e humano no que diz respeito à interprofissionalidade. O projeto pretende descrever para as profissões em áreas sociais, educacionais, médicas e outras potencialmente envolvidas no trabalho com os jovens, os tipos de colaborações em ação no terreno.

[Mais informação](#)



YMI

O projeto *YMI: Young Mediators for Inclusion* promove a participação de crianças e jovens autistas em atividades desenvolvidas por estruturas comunitárias, em igualdade de condições com os seus pares, graças ao apoio de “jovens mediadores” para fomentar a inclusão social.

[Mais informações](#)

BE EMOTIONAL TECHIE

O projecto *Be Emotional Techie: A Bridge between emotional learning and technology*, visam vincular a pesquisa, as melhores práticas e estratégias de aprendizagem inovadoras (aprendizagem baseada em brincadeiras, aprendizagem entre pares, aprendizagem colaborativa e aprendizagem de parceiros), com a tecnologia da educação e recursos tecnológicos usados (internet, multimídia). O objetivo será o de criar uma plataforma de apoio a crianças e professores, e outros usuários, na implementação do programa de aprendizagem social e emocional e adaptar uma metodologia de "competências emocionais", através do desenvolvimento de um curso de formação transnacional de apoio ao uso da plataforma e da implementação da metodologia.

[Mais informações](#)

PHILIA+

O projecto PHILIA+ tem como objectivo criar novos cursos de formação, com a colaboração de jovens envolvidos no serviço social, assistentes sociais, pesquisadores, professores e seus alunos. No final, o projeto visa produzir um kit educativo com várias ferramentas inovadoras, incluindo 2 módulos de formação: Abandono escolar e rede. Este kit visa promover o conhecimento aplicável ao ensino de Serviço Social em duas áreas particularmente sensíveis: Escolaridade e Redes.

[Mais informação](#)

GRIT

O projeto *GRIT: Growing In Urban Education and Diversity*, visa prevenir o abandono escolar precoce (ESL) para alunos em situação de risco de insucesso ou abandono escolares, através da implementação de uma abordagem Growth Mindset, pensada sobretudo para alunos do 3º ciclo e do ensino secundário. A abordagem Growth Mindset foi desenvolvida pela psicóloga Carol Dweck. O projecto apresenta um conjunto de materiais que visam trabalhar uma conceção mais dinâmica de inteligência não só com alunos, mas também com professores. O growth Mindset é muitas vezes referido como um fator motivacional ou não cognitivo que contribui para um melhor desempenho escolar.

[Mais informação](#)



NEWSREEL

Ao promover a melhoria de competências de uma nova geração de jornalistas europeus, o projecto **NEWSREEL: *New Skills for the Next Generation of Journalists*** pretende contribuir para o reforço de uma esfera pública comum na Europa através da promoção de projectos de jornalismo colaborativos e transnacionais que sejam capazes de tornar tangíveis e inteligíveis as grandes quantidades de dados disponíveis, e que se baseiem em estratégias comerciais sustentáveis e em sólidas fundações éticas e deontológicas.

[Mais informações](#)

Kit@

No projeto **Kit@: *Media competency training for professionals in day-care centers and comparable institutions in rural areas of Europe***, sete parceiros europeus contribuíram com os seus conhecimentos e experiência para o desenvolvimento conjunto de um programa de formação para profissionais de Educação de infância.

[Mais informação](#)

BeCome

O projecto **BeComeE: *Be Competent in Entrepreneurship: Knowledge Alliances for Developing Entrepreneurship Competencies for the Benefit of Higher Education and Business***, foca-se no desenvolvimento das competências de empreendedorismo compatíveis com as expectativas do mercado de trabalho. O projecto inclui diagnósticos de convergências entre as necessidades dos empregadores e competências de alunos nesta área, propõe uma nova estrutura de empreendedorismo composta por métodos inovadores de aprendizagem.

[Mais informação](#)



QualENV

o projecto *QualEnv: Change the Climate: Assuring the Quality of environmental strategies in Latin-American Higher Education*, aborda três necessidades do mundo atual: Gestão ambiental; Integração de gestão ambiental com estratégias de sustentabilidade e gestão de qualidade, assim como estratégias para a sustentabilidade em educação. O principal objectivo do projecto é aumentar as contribuições das Universidades da América Latina para o desenvolvimento sustentável, através da implementação de práticas ambientais sistemáticas e processos de qualidade que se alinham com os objectivos de desenvolvimento sustentável das Nações Unidas, melhorando assim a gestão, operação e impacto das instituições de ensino superior.

[Mais informações](#)

REMOVA

O projecto *Remowa: Remote working management skills for HR professionals*, tem como objectivo documentar a falta de capacitação na gestão de trabalho em regime remoto. O projecto visa também o desenvolvimento de um curso de formação para o desenvolvimento profissional contínuo de profissionais de RH, formadores, supervisores, consultores, gestores de organizações e equipas. Espera-se também que o REMOWA ofereça a terceiros, a nível internacional, a oportunidade de identificar quais aspectos do projecto trariam benefícios significativos se transferidos para o seu próprio quadro de atividades.

[Mais informação](#)

MINDLIVEN

O projecto *MINDLIVEN: Mindfulness-in-nature based training through virtual environments*, propõe-se a identificar um conjunto de necessidades de prevenção e redução do stress no ambiente de trabalho, o que leva ao desenvolvimento de um conjunto de conteúdos MiNBP (Mindfulness-in-Nature Based practices) apoiados por uma plataforma online com ferramentas de comunicação e recursos adicionais que facilitam a transferência de conhecimentos num ambiente de trabalho.

[Mais informação](#)



ASTRA-Marie Curie

O projecto Astra-Marie Curie propõe-se a identificar e apoiar políticas práticas para enfrentar os principais desafios sociais enfrentados no serviço social. O programa de investigação visa desenvolver novos métodos de Serviço Social orientados para a sustentabilidade com um enfoque específico na inclusão social de jovens em situação de precariedade, pessoas com antecedentes de migração e comunidades locais vulneráveis na Europa.

O objectivo principal das oportunidades de aprendizagem oferecidas pelo ASTRA prende-se com a preparação de uma nova geração de jovens

[Mais informações](#)

Digitool

O projeto visa capacitar professores (de turmas regulares e do ensino especial), para trabalhar com alunos com autismo, utilizando as TIC. O DiGiTool visa igualmente capacitar alunos com autismo para a utilização destas ferramentas de forma o mais autónoma possível. O “DiGiTool” propõe o desenho e experimentação piloto, em 3 países europeus (Portugal, Espanha e Itália) de uma nova abordagem TIC inclusiva no âmbito do autismo, a qual promova a comunicação, socialização e aprendizagem destes alunos potenciando o seu sucesso escolar. Para tal, o projeto irá formar até 60 profissionais na área da educação (até 20 por cada país implementador) na utilização de uma panóplia de ferramentas TIC.

[Mais informação](#)

T@sk

O projecto T@sk visa reforçar e modernizar a prestação de serviços sociais na Albânia, capacitando o sistema de ensino superior albanês.

Os objetivos do projecto são essenciais para o desenvolvimento do sistema de Serviço Social da Albânia, para a sua modernização e alinhamento com os padrões europeus de prestação de serviços sociais. O projecto conta com a experiência de longa data da Universidade de Florença, da Universidade Complutense de Madrid, do Instituto Universitário de Lisboa e do Ordine degli Assistenti Sociali da Região da Toscana no domínio da organização e avaliação do Serviço Social.

[Mais informação](#)



**Iscte-Instituto Universitário
de Lisboa**

**Unidade de Relações
Internacionais**

Contactos:

iro@iscte-iul.pt