

Editoras:

Maria Luísa Lima
Sónia F. Bernardes
Sibila Marques

Psicologia Social da Saúde

Investigação e Intervenção
em Portugal



EDIÇÕES SÍLABO

Serviços de Informação e Documentação
Avenida das Forças Armadas
1649-026 Lisboa
Tel: 217903024
Fax: 217903025

URL: <http://www.iscte-iul.pt/biblioteca.aspx>
E-mail: biblioteca@iscte.pt

NOTA INTRODUTÓRIA DA OBRA*

A investigação tem vindo a salientar a importância da dimensão social da saúde. Há hoje dados robustos que mostram que a solidão é mais prejudicial à saúde do que o consumo de tabaco ou álcool, ou que pessoas que estão inseridas em mais grupos sociais ou que desempenham uma maior diversidade de papéis sociais têm menor probabilidade de adoecer e de morrer. Estes resultados, obtidos em diversas culturas, mostram como as relações sociais não estão apenas relacionadas com a qualidade das nossas vidas, mas também com a sua duração, e que o apoio social não é apenas uma variável psicológica que produz stress, mas é uma variável social que produz doença e morte.

A Psicologia da Saúde reconheceu desde sempre a importância das relações sociais na saúde. Mas faltam-lhe os conhecimentos sobre os processos de interação social, de funcionamento dos grupos ou de influência social para poder intervir de forma eficaz neste domínio. É esta lacuna que a Psicologia Social da Saúde procura colmatar.

Este livro pretende mostrar alguns dos trabalhos que se situam nesta perspectiva. Inclui um primeiro capítulo teórico de Denise Jodelet que mostra a importância das representações sociais da saúde e da doença nos comportamentos de saúde. E continua depois com estudos empíricos realizados em Portugal, especialmente no âmbito do Mestrado em Psicologia Social da Saúde do ISCTE-IUL, que mostram a importância das relações sociais como determinantes da saúde. Trata-se de uma área em franco crescimento e este livro vem finalmente trazer contributos nacionais sobre o tema.

NOTA BIOGRÁFICA DA ORGANIZADORA



Maria Luísa Lima nasceu em Ovar em 1959, licenciou-se em Psicologia na Universidade de Lisboa e desde 1982 desenvolveu a sua carreira académica no ISCTE - Instituto Universitário de Lisboa (onde se doutorou em 1994 e agregou em 2004) e de investigação no Centro de Investigação e de Intervenção Social do ISCTE-IUL. Dirigiu a Escola de Ciências Sociais e Humanas do ISCTE-IUL entre 2010 e 2013.

Leciona e investiga nas áreas de Psicologia Social da Saúde e do Ambiente. A sua pesquisa contribuiu para caracterizar as dimensões sociais da percepção de riscos, e teve impacto na introdução de mecanismos de auscultação de populações no caso de grandes projetos. Neste domínio, participou e coordenou diversos projectos de investigação e de consultoria em projectos públicos e privados de grandes dimensões, como é o caso do Plano Nacional da Água (com o INAG) ou da construção de novas Barragens (com a EDP).

Colabora regularmente na docência de outras universidades nacionais e estrangeiras e tem uma diversificada lista de publicações em revistas científicas nacionais e internacionais. Orientou mais de 80 teses de mestrado e 15 de doutoramento defendidas com sucesso e teve diversos projectos financiados em concursos científicos com júris internacionais. Foi presidente da Associação Portuguesa de Psicologia

* Índice disponível em: http://www.iscte-iul.pt/Libraries/indice_livros_SID/01000089732.sflb.ashx

(2006-2010), membro do Conselho Científico de Ciências Sociais e Humanidades da FCT (Fundação para a Ciência e a Tecnologia, 2010-2012) e Membro do Standing Committee for Social Sciences da European Science Foundation (2007-2011). É membro dos painéis de avaliação da A3ES (Psicologia, desde 2011), participou em painéis de avaliação de projetos em Portugal (FCT) e internacionais (European Research Council, Institut Universitaire de France, Danish Research Council, AXA).

O OUTRO LADO...

Lugar de sonho?

Neist Point, na ilha de Skye, na Escócia.

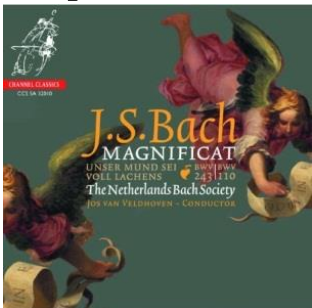


Presente ideal?

Uma viagem.

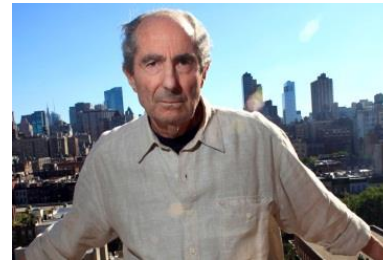
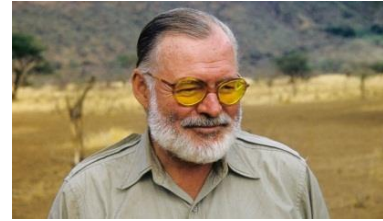
Música preferida?

O Magnificat de J.S. Bach.



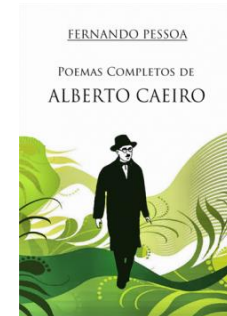
Autor preferido?

Não consigo escolher um: Ernest Hemingway, Jonathan Franzen, Philip Roth, Sri Hustvedt.



Livro de referência?

O livro de poemas de Alberto Caeiro.



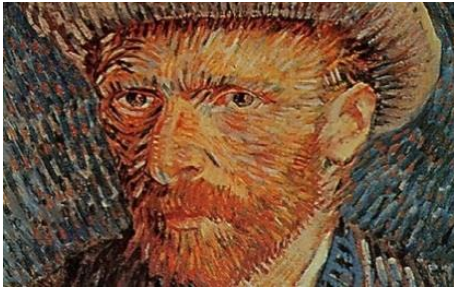
Quadro?

Guernica de Pablo Picasso.



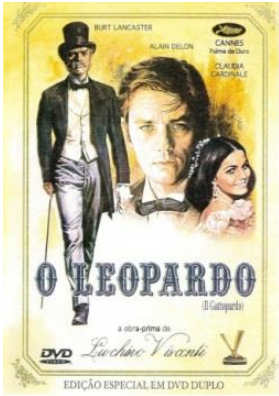
Pintor?

Não consigo escolher um: Bosch, Van Gogh e Lucien Freud.



Filme?

O Leopardo de Luchino Visconti.



Carro de sonho?

O Volkswagen carocha – o primeiro carro dos meus pais.



Desporto?

Caminhadas.



Clube?

Futebol Clube do Porto, sempre!



Frase/Pensamento?

Uma mensagem de igualdade, empatia e solidariedade que nos chegou há 2 mil anos: *Ama o próximo como a ti mesmo.*

NOTA BIBLIOGRÁFICA DA ORGANIZADORA

Maria Luísa Lima

LIVROS

Autoria:

SOBRAL, J. M. ; LIMA, M. L. ; SOUSA, P. S. ; CASTRO, P. - *A epidemia esquecida: olhares comparados sobre a penumónica (1918-1919)*. Lisboa : Imprensa de Ciências Sociais, 2009.

Organização:

LIMA, Maria Luísa ; BERNARDES, Sónia F. ; MARQUES, Sibila - *Psicologia social da saúde : investigação e intervenção em Portugal*. (vol.1). Lisboa : Edições Sílabo, 2014.

PUBLICAÇÕES PERIÓDICAS

Artigos:

MARQUES, S. ; SWIFT, H. ; VAUCLAIR, C.-M. ; LIMA, M. L. ; BRATT, C. ; ABRAMS, D. - 'Being old and ill' across different countries: social status, age identification and older people's subjective health. *Psychology & Health*. V. 30, Nº 6 (2015). p. 699-714. Disponível em : <http://dx.doi.org/10.1080/08870446.2014.938742>

RUTSAERT, P. ; BARNETT, J. ; GASPAR, R. ; MARCU, A. ; PIENIAK, Z. ; SEIBT, B. ; LIMA, L. ; FLETCHER, D. ; VERBEKE, W. - Beyond information seeking: consumers' online deliberation about the risks and benefits of red meat. *Food Quality and Preference*. V. 39, Nº 1 (2015). p. 191-201. Disponível em : <http://dx.doi.org/10.1016/j.foodqual.2014.07.011>

GODINHO, C. A. ; ALVAREZ, M.-J. ; LIMA, M. L. - Health messages to promote fruit and vegetable consumption at different stages: a mismatch design. *Psychology & Health*. V. 30, Nº 12 (2015). p. 1410-1432. Disponível em :

<http://dx.doi.org/10.1080/08870446.2015.1054827>

GUIMARÃES, M. H. ; MCKEE, A. ; LIMA, M. L. ; VASCONCELOS, L. ; BOSKI, T. ; DENTINHO, T. - Putting transdisciplinarity into practice: a mixed-mode procedure for stakeholder participation in natural resource management. *Journal of Environmental Planning and Management*. V. 58, Nº 10 (2015). p. 1827-1852. Disponível em :

<http://dx.doi.org/10.1080/09640568.2014.964850>

VAUCLAIR, C.-M. ; MARQUES, S. ; LIMA, M. L. ; SWIFT, H. ; BRATT, C. ; ABRAMS, D. - Subjective social status of older people across countries: the role of modernization and employment. *Journals of Gerontology: Social Sciences*. V. 70, Nº 4 (2015). p. 650-660. Disponível em :

<http://hdl.handle.net/10071/9360>

BARATA, M. C. ; CALHEIROS, M. M. ; PATRÍCIO, J. ; GRAÇA, J. ; LIMA, M. L. - Evaluating the impact of national educational policy to reduce retention and increase achievement in compulsory education. *The Elementary School Journal*. V. 116, Nº 1 (2015). p. 149-171.

MARQUES, S. ; LIMA, M. L. ; MOREIRA, S. ; REIS, J. - Local identity as an amplifier: testing its moderating role in the relationship between perceived justice and attitudes towards new projects. *Journal of Environmental Psychology*. V. 44, Nº 4 (dec. 2015). p. 63-73. Disponível em : <http://hdl.handle.net/10071/10282>

GUERREIRO, S. ; BATEL, S. ; LIMA, M. L. ; MOREIRA, S. - Making energy visible: socio-psychological aspects associated with the use of smart meters. *Energy Efficiency*. V. 8, Nº 6 (2015). p. 1149-1167. Disponível em : <http://hdl.handle.net/10071/10365>

VILLAS BOAS, L. ; LIMA, M. L. ; PACE, A. E. - Adesão ao tratamento do diabetes mellitus: validação de instrumentos para antidiabéticos orais e insulino-terapia [Adherence to treatment for diabetes mellitus: validation of instruments for oral antidiabetics and insulin]. *Revista Latino-Americana de Enfermagem*. V. 22, Nº 1 (jan.-fev. 2014). p. 11-18.

FIGUEIRA, C. ; MARQUES PINTO, A. ; LIMA, L. ; MATOS, A. P. ; CHERPE, S. - Estudo de adaptação da Mental Health Continuum – long form – for adults numa amostra de estudantes universitários portugueses. *Revista Iberoamericana de Diagnóstico y Evaluación Psicológica*. V. 38, Nº 2 (2014). p. 93-116.

BATISTA, M.T. ; LIMA, M. L. ; PEREIRA, C. ; ALVES, H. - I love chips and (H)ate them too: the role of ambivalence and contextual cues on attitudinally based eating behavior. *Revista de Psicologia Social*. V. 29, Nº 3 (2014). p. 230-261.

SWIFT, H. J. ; VAUCLAIR, C. M. ; ABRAMS, D. ; BRATT, C. ; MARQUES, S. ; LIMA, M. L. - Revisiting the paradox of well-being: the importance of national context. *Journals of Gerontology, Series B: Psychological Sciences and Social Sciences*. V. 69, Nº 6 (2014). p. 920-929. Disponível em : <http://dx.doi:10.1093/geronb/gbu011>

GASPAR, R. ; GORJÃO, S. ; SEIBT, B. ; LIMA, M. L. ; BARNETT, J. ; MOSS, A. ; WILLS, J. - Tweeting during food crises: a psychosocial analysis of EHEC threat coping expressions on social. *International Journal of*

Human-Computer Studies. V. 72, Nº 2 (2014). p. 239-254. Disponível em : <http://dx.doi.org/10.1016/j.ijhcs.2013.10.001>

GODINHO, C. A. ; ALVAREZ, M.-J. ; LIMA, M. L. ; SCHWARZER, R. - Will is not enough: coping planning and action control as mediators in the prediction of fruit and vegetable intake. *British Journal of Health Psychology*. V. 19, Nº 4 (2014). p. 856-870. Disponível em : <http://hdl.handle.net/10071/7801>

MARQUES, S. ; LIMA, M. L. ; ABRAMS, D. ; SWIFT, H. - Will to live in older people's medical decisions: immediate and delayed effects of aging stereotypes. *Journal of Applied Social Psychology*. V. 44, Nº 6 (2014). p. 399-408. Disponível em: <http://hdl.handle.net/10071/8187>

NOTA BIOGRÁFICA DA ORGANIZADORA



Sónia F. Bernardes Doutorada em Psicologia Social da Saúde pelo ISCTE-IUL (2008), é Professora Auxiliar no Departamento de Psicologia Social e das Organizações do ISCTE-IUL e Investigadora no Centro de Investigação e Intervenção Social (CIS-IUL). Foi vice-diretora da Escola de Ciências Sociais e Humanas (2013-2015) e Diretora do Mestrado de Psicologia Social da Saúde (2010-2012). A sua investigação centra-se

na análise de fatores psicossociais associados quer às experiências de dor quer à forma como profissionais de saúde avaliam e tratam a dor dos seus pacientes. Possui diversos artigos publicados em revistas internacionais e é autora do livro *Sobre a contextualidade dos enviesamentos de sexo nos julgamentos de dor* (FCG, 2010). Tem coordenado diversos projetos de investigação com financiamento público e privado. Foram-lhe atribuídos diversos prémios científicos nacionais, dos quais se destaca o Prémio de Jovem Investigadora em Psicologia (2013), atribuído pela Associação Portuguesa de Psicologia.

O OUTRO LADO...

Lugar de sonho?

Açores.



Presente ideal?

Voucher para Spa.

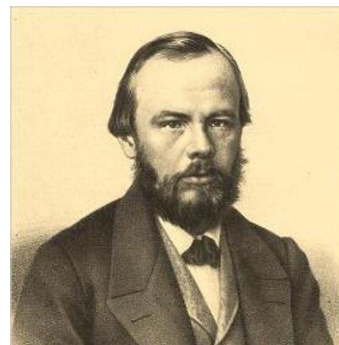


Música preferida?

Tenho várias...depende do meu estado de espírito.

Autor preferido?

Fiódor Dostoievski.



Livro de referência?

Crime e Castigo.



Quadro?

O grito, Edvard Munch.



Pintor?

Frida Kahlo.



Filme?

El secreto de sus ojos, Juan José Campanella.



Carro de sonho?

Tem quatro rodas, um volante, não avaria e limpa-se sozinho.

Desporto?

Ginástica Rítmica Desportiva.



Clube?

Sport Algés e Dafundo.



Frase/pensamento?

Stop and smell the roses.

NOTA BIBLIOGRÁFICA DA ORGANIZADORA

Sónia F. Bernades

LIVROS

Organização:

AGUIAR, M. ; BERNARDES, S. F. - Gestão do tempo. *Manual de Competências Académicas*. (Prelo)

LIMA, Maria Luísa ; BERNARDES, Sónia F. ; MARQUES, Sibila - *Psicologia social da saúde : investigação e intervenção em Portugal*. (vol.1). Lisboa : Edições Sílabo, 2014.

Catítulos:

DOMINGES, M. ; BERNARDES, S. F. - Construção e validação da escala de suporte Informal para a autonomia e dependência na dor. In *Psicologia social da saúde: investigação e intervenção em Portugal* (Vol. 1). Lisboa : Edições Sílabo, 2014.

LIMA, M. L. ; BERNARDES, S. F. ; MARQUES, S. - Psicologia social da saúde: uma nova forma de olhar para a saúde e doença. In *Psicologia social da saúde: investigação e intervenção em Portugal* (Vol. 1). Lisboa : Edições Sílabo, 2014.

PUBLICAÇÕES PERIÓDICAS

Artigos:

MORAIS, R. ; ANDRADE, C. ; BERNARDES, S. F. ; PEREIRA, C. - Escalas de medida da percepção da qualidade do ambiente hospitalar : um estudo em unidades de dor. *Psicologia: Teoria e Pesquisa (Brasil)*. V. 31, Nº 3 (2015). Disponível em :

<http://dx.doi.org/10.1590/0102-37722015031906381388>

BERNARDES, S. F. ; MARQUES, S. ; MATOS, M. - Old and in pain: enduring and situational effects of cultural aging stereotypes on older people's pain experiences. *European Journal of Pain*. Nº19 (2015). p. 994-1001. Disponível em : <http://hdl.handle.net/10071/9739>

MATOS, R. ; BERNARDES, S. F. ; GOUBERT, L. ; CARVALHO, H. - The revised formal social support for autonomy and dependence in pain inventory (FSSADI_PAIN) : confirmatory factor analysis and validity. *The Journal of Pain*. V. 16, Nº 6 (2015). p. 508-516.

CALHEIROS, M. M. ; PATRÍCIO, J. ; BERNARDES, S. F. - A avaliação de necessidades e o desenho de um centro de saúde para jovens: um exemplo de investigação participativa. *Análise Social*. V. 201, XLIX (nº1) (2014). p. 128-147.

MOURÃO, S. ; BERNARDES, S. - Ethnic minorities' and immigrants' therapeutic (non)adherence: what is the role of social and cultural contexts? *Análise Psicológica*. V. 32, Nº 3 (2014). p. 341-351. Disponível em: <http://hdl.handle.net/10071/9612>

BERNARDES, S. F. ; SILVA, S. ; CARVALHO, H. ; COSTA, M. ; PEREIRA, S. - Is it a (fe)male pain? portuguese nurses' and laypeople's' gendered representations of common pains. *European Journal of Pain*. Nº 18 (2014). p. 530-539. Disponível em:

<http://hdl.handle.net/10071/8174>

ANDRADE, C. C. ; MORAIS, R. ; LIMA, M. L. ; BERNARDES, S. ; DEVLIN, A. S. - The physical environment of medical settings: a space for patient-centered care. *Transcultural*. V. 6, Nº 1 (2014). p. 157-168.

MARQUES, S. ; MENDONÇA, J. ; VAUCLAIR, C. M. ; BERNARDES, S. ; BATEL, S. ; LIMA, M. L. - The siforAGE project - social innovation for active and healthy ageing. *Transcultural*. V. 6. Nº 1 (2014). p. 69-86.

NOTA BIOGRÁFICA DA ORGANIZADORA



Sibila Marques obteve o seu doutoramento em 2009, no ISCTE-IUL. Trabalha, como professora convidada, no ISCTE, desde 2005. Tem-se dedicado à investigação na área da Psicologia Social da Saúde

preferencialmente em duas áreas: Psicologia Social do Envelhecimento e do Ambiente. É membro do grupo European Research Group on Attitudes to Age (EURAGE), trabalhando na investigação das atitudes face à idade, na Europa. Participou em diversos projetos relacionados com o envelhecimento e ambiente, entre os quais destaca “Age, ageism and misconceptions” (European Social Survey) e “Aging of people with mental disabilities”. Publicou, desde 2005, uma série de artigos científicos em revistas internacionais de renome. É autora do ensaio “Discriminação da Terceira Idade” (publicado pela Fundação Francisco Manuel dos Santos). Participou nos projetos de iniciativa EQUAL “FORMEMPREGO” e “RUMO À QUALIDADE”, tendo contribuído, em 2011, para a elaboração do mapa de desenvolvimento do projeto FUTURAGE. Assume, desde 2013, a coordenação científica, no ISCTE-IUL, do projeto europeu FP7 SiforAGE. Desde Janeiro de 2016 assume também funções de coordenação, no ISCTE-IUL, do projecto europeu H2020 InHERIT.

O OUTRO LADO...

Lugar de sonho?

Uma casa em cima da água do mar.



Presente ideal?

Uma lista de músicas.

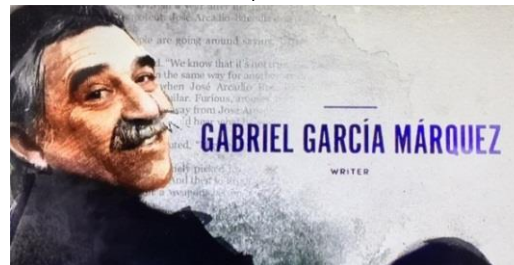
Música preferida?

In between days – the Cure.



Autor preferido?

Gabriel Garcia Marques.



Livro de referência?

Cem anos de solidão.



Quadro?

Venice, from the porch of Madonna della Salute.



Pintor?

Turner.



Filme?

O piano.



Carro de sonho?

Aston Martin preto.



Desporto?

Basquetball.



Clube?

Portugal.



Frase/pensamento?

Vive cada dia como se fosse o último.

NOTA BIBLIOGRÁFICA DA ORGANIZADORA

LIVROS

Autoria:

MARQUES, S. - *A discriminação social das pessoas idosas (Discrimination of older people)*. Lisboa : Relógio D'Água Editores, 2011.

Capítulos:

LIMA, Maria Luísa ; BERNADES, Sónia F. ; MARQUES, Sibila - *Psicologia social da saúde: uma nova forma de olhar para a saúde e doença. Psicologia social da saúde : investigação e intervenção em Portugal (vol.1)*. Lisboa : Edições Sílabo, 2014.

Organização:

LIMA, Maria Luísa ; BERNADES, Sónia F. ; MARQUES, Sibila - *Psicologia social da saúde : investigação e intervenção em Portugal. (vol.1)*. Lisboa : Edições Sílabo, 2014.

PUBLICAÇÕES PERIÓDICAS

Artigos:

MARQUES, Sibila ; LIMA, M. L. ; MOREIRA, S. ; REIS, J. - Local identity as an amplifier: procedural justice, local identity and attitudes toward new dam projects. *Journal of Environmental Psychology*. N^o 44 (2015). p. 63-73.

MARQUES, S. ; SWIFT, H. J. ; VAUCLAIR ; C. M ; LIMA, M. L. ; BRATT, C. ; ABRAMS, D. - "Being old and ill" across different countries: social status, age identification, and older people's subjective health. *Psychology & Health*. N^o 14 (2014). p. 1-16.

MARQUES, S. ; LIMA, M. L. ; ABRAMS, D. ; SWIFT, H. J. - Will-to-live in older people's medical decisions: immediate and delayed effects of aging stereotypes. *Journal of Applied Social Psychology*. N^o. 44 (2014). p. 399-408. Disponível em: <http://hdl.handle.net/10071/8187>

MARQUES, S. ; LIMA, M. L. - Living in grey areas: objective and perceived industrial activity and psychological health. *Journal of Environmental Psychology*. N^o 31(2011). p. 314-322. Disponível em : <http://hdl.handle.net/10071/6919>

NOTA: Esta iniciativa só se tornou possível com a total colaboração dos Doutoradas Maria Luísa Lima, Sónia F. Bernardes e Sibila Marques. Pela mesma os SID apresentam o seu agradecimento.