

ANA BELCHIOR
NUNO DE ALMEIDA ALVES
(organizadores)

DOS
“ANOS QUENTES”
À ESTABILIDADE DEMOCRÁTICA

LIVRO DO MÊS

● Abril 2017 ●

BIBLIOTECA
ISCTE IUL
INSTITUTO UNIVERSITÁRIO DE LISBOA

editora
MUNDOS
SOCIAIS

Nota Introdutória da Obra

O ano de 2014 coincidiu com a celebração do quadragésimo aniversário do 25 de Abril, tendo motivado a realização de numerosos eventos comemorativos. O livro que agora se apresenta constitui mais um contributo para este acervo, pretendendo estimular o debate a partir da evocação da memória e da reflexão sobre o processo alargado do 25 de Abril de 1974. Em comparação com outras edições de livros realizadas este ano sobre o tema, o presente livro evidencia uma distinção clara na composição do conjunto de autores que para ele contribuíram: uma curiosa conjugação de capitães de Abril, de intervenientes fundamentais na atividade política e constitucional da época, e de um conjunto de jovens académicos repartidos entre a História, a Ciência Política e a Sociologia. Produz-se, assim, um plural cruzamento de olhares e de análises, entre a memória vivida dos acontecimentos e a memória indireta, construída a partir de múltiplas fontes de observação e reflexão.

Nota Biográfica da Organizadora

Ana Maria Belchior é Professora auxiliar do Departamento de Ciência Política e Políticas Públicas (DCPPP). Leciona várias Unidades Curriculares da Licenciatura de Ciência Política, do Mestrado de Ciência Política (que coordena) e do curso doutoral de Ciência Política. É também diretora do DCPPP e investigadora sénior do CIES-IUL.



Outro Lado...

1. *Lugar de sonho?*

Onde passe umas boas férias.

2. *Presente ideal?*

O afeto e amizade dos que nos rodeiam.

3. *Música preferida?*

Abertura de La Traviata de G. Verdi e **Jazz Suite Waltz nº2** de Shostakovich.

4. *Autor preferido?*

Vários: **Miguel Torga** e **Vargas Llosa**.

5. *Livro de referência?*

Crônica de uma morte anunciada de G. G. Marquez.

6. *Quadro?*

Pex. O Beijo, de G. Klimt.

7. *Pintor?*

William Turner e Impressionistas.

8. *Filme?*

Uma história simples de David Lynch.

9. *Carro de sonho?*

Um carro novo.

10. *Desporto?*

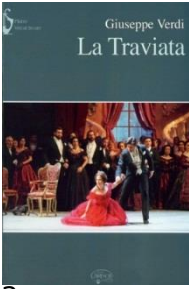
Caminhadas.

11. *Clube?*

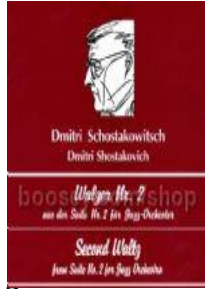
Não Tenho.

12. *Frase/pensamento?*

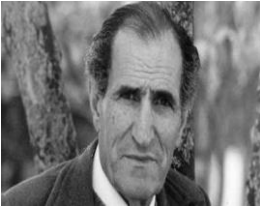
A grandeza de uma nação pode ser julgada pelo modo que seus animais são tratados. M. Gandhi.



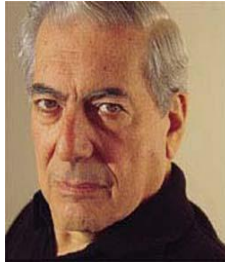
3.



3.



4.



4.



5.



6.



7.



8.



10.

Nota Bibliográfica da Organizadora

Ana Maria Belchior

LIVROS

Autoria:

BELCHIOR, ANA Maria - *Confiança nas instituições políticas*. Lisboa : Fundação Francisco Manuel dos Santos, 2015.

Organização:

BELCHIOR, Ana Maria ; ALVES, Nuno Almeida - *Dos "Anos Quentes" à estabilidade democrática*. Lisboa : Mundos Sociais, 2016.

BELCHIOR, Ana Maria - *As constituições republicanas portuguesas : direitos fundamentais e representação política (1911-2011)*. Lisboa : Mundos Sociais, 2013.

Capítulos:

TEIXEIRA, Conceição Pequito ; TSATSANIS, Emmanouil ; BELCHIOR, Ana Maria - Apoio difuso e específico ao regime político em tempos de crise : avaliação da democracia em Portugal antes e depois do resgate económico (2008-2012). In FREIRE, André ; VIEGAS, José Manuel Leite ; LISI, Marco - *Crise económica, políticas de austeridade e representação política*. Lisboa : Assembleia da República, 2015.

BELCHIOR, Ana Maria - As eleições da aliança democrática (1979-1980). In LISI, Marco - *As eleições legislativas no Portugal democrático : 1975-2015*. Lisboa : Assembleia da República, 2015.

FREIRE, André ; BELCHIOR, Ana Maria - Ideological representation in Portugal : congruence between deputies and voters in terms of their left-right placement and its substantive meaning. In FREIRE, André ; VIEGAS, José Manuel Leite - *Leadership, and political representation in Portugal : essays on parliament, media, Voluntary Associations, Parties, Politics, and Voting*. [S.l.] : Ed. Edwin Mellen, 2015.

BELCHIOR, Ana Maria ; FREIRE, André - Political representation in Portugal : congruence between deputies and voters in terms of policy preferences. In FREIRE, André ; VIEGAS, José Manuel Leite - *Leadership, and political representation in Portugal : essays on parliament, media, Voluntary Associations, Parties, Politics, and Voting*. [S.l.] : Ed. Edwin Mellen, 2015.

PUBLICAÇÕES PERIÓDICAS

Artigos:

BELCHIOR, Ana Maria ; SANCHES, Edalinas ; JOSÉ, Gildo Matias - Policy congruence in an electoral authoritarian regime : learning from the angolan case. *Journal of Asian and African Studies*, 2017. (Prelo)

Disponível em :

<http://jas.sagepub.com/content/early/2016/09/09/0021909616667523.full.pdf+html>).

TEIXEIRA, Conceição Pequito; TSATSANIS, Emmanouil ; BELCHIOR, Ana Maria - A 'necessary evil' even during hard times? Public support for political parties in Portugal before and after the bailout (2008 and 2012). *Party Politics*. V.22, Nº 6 (2016). p. 719-731.

BELCHIOR, Ana Maria ; TSATSANIS, Emmanouil ; PEQUITO TEIXEIRA, Conceição - Representation in times of crisis : deputy-voter congruence on views of representation in Portugal. *International Political Science Review*. V. 37, Nº 2 (2016). p. 277-293.

BELCHIOR, Ana Maria - Crise económica e percepções sobre a ideologia dos partidos políticos em Portugal (2008-2012). *Análise Socia*. Nº 217, L N 4º (2015). p. 734-760.

ABRANTES, Manuel [et al.] - Nem cá, nem lá? emigrantes portugueses nos EUA e a sua participação em eleições do país de origem. *Interdisciplinary Journal of Portuguese Diaspora Studies*. V.4, Nº2 (2015). p. 217-239.

LISI, Marco; Azevedo, Joana; Abrantes, Manuel; BELCHIOR, Ana Maria - Out of sight, out of mind? External voting and the political representation of Portuguese emigrants. *South European Society and Politics*. (Feb. 2015). p. 1-21.

Disponível em : <http://dx.doi.org/10.1080/13608746.2014.906458>

Nota Biográfica do Organizador

Nuno de Almeida Alves é Professor Auxiliar do Departamento de Métodos de Pesquisa Social e o seu atual diretor. É também investigador do CIES-IUL, onde tem trabalhado sobre as temáticas da Juventude e Usos da Tecnologia, temas sobre os quais tem publicado nos últimos anos.



Outro Lado...

1. *Lugar de sonho?*

Santa Luzia, Tavira.

2. *Presente ideal?*

Os que me são dados pela pessoa ideal.

3. *Música preferida?*

Changes (David Bowie).

4. *Autor preferido?*

Céline.

5. *Livro de referência?*

Morte a Crédito.

6. *Quadro?*

A noite estrelada.

7. *Pintor?*

Van Gogh.

8. *Filme?*

Apocalypse Now.

9. *Carro de sonho?*

Elétrico.

10. *Desporto?*

O pouco que pratico.

11. *Clube?*

Sporting, mas desatento.

12. *Frase/pensamento?*

Nenhuma/Nenhum.



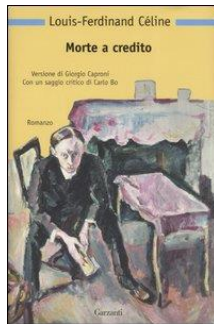
1.



3.



4.



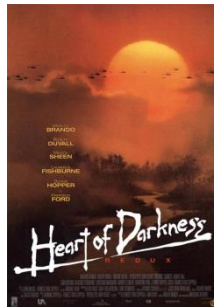
5.



6.



7.



8.



9.



11.

Nota Bibliográfica do Organizador

Nuno de Almeida Alves

LIVROS

Organizado:

BELCHIOR, Ana Maria ; ALVES, Nuno de Almeida - *Dos "Anos Quentes" à estabilidade democrática*. Lisboa : Mundos Sociais, 2016.

CAIRNS, David ; ALVES, Nuno de Almeida ; ALEXANDRE, Ana ; CORREIA, Augusta - *Youth unemployment and job precariousness : political participation in the Austerity Era*. Basingstoke : Palgrave-Macmillan, 2016.

Coordenação:

ALMEIDA, Ana Nunes de [et al.] - *Infâncias digitais*. Lisboa : Fundação Calouste Gulbenkian, 2015.

PUBLICAÇÕES PERIÓDICAS

Artigos:

DIAS, Paulo Coelho ; ALVES, Nuno de Almeida ; ABRANTES, Pedro ; RODRIGUES, Carla F. - Utilização da plataforma moodle em Portugal : moodle nas escolas do ensino básico e secundário em Portugal. *Sociologia, Problemas e Práticas*. N. 81 (2016). p. 115-140.
Disponível em : <http://www.scielo.mec.pt/pdf/spp/n81/n81a06.pdf>

ALMEIDA, Ana Nunes de ; DELICADO, Ana ; ALVES, Nuno de Almeida ; CARVALHO, Tiago - Internet, children and space : revisiting generational attributes and boundaries. *New Media & Society*. V. 17, Nº 9 (2015). p. 1436-1453.
Disponível em :
<http://nms.sagepub.com/content/17/9/1436.full.pdf+html>

ALMEIDA, Ana Nunes de ; DELICADO, Ana ; ALVES, Nuno de Almeida
- Les enfants et internet à la maison : familles et rapports
générationnels en mutation. *La Revue Internationale de l'Éducation
Familiale*. (2015). p. 17-37.

NOTA: Esta iniciativa só se tornou possível com a total colaboração dos organizadores responsáveis. Pela mesma os SID apresentam o seu agradecimento.

Serviços de Informação e Documentação
Avenida das Forças Armadas
1649-026 Lisboa
Tel: 210464052
E-mail: biblioteca@iscte.pt
<http://www.iscte-iul.pt/biblioteca.aspx>