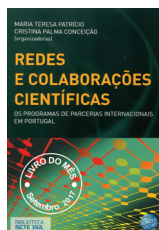


- A partir de dia **18 de setembro a Biblioteca terá novo horário:**  
segunda a sexta: 9h30 - 21h00  
sábado: 9:30 - 13:30.
- As **Ações de Formação** retomam em **outubro**, esteja atento!



LIVRO DO MÊS  
REDES E COLABORAÇÕES  
CIENTÍFICAS



ARTE NA BIBLIOTECA  
GIROFLÉ



EXPOSIÇÃO BIBLIOGRÁFICA  
DEMOCRACIA & REPRESENTAÇÃO  
POLÍTICA

ISCTE IUL  
REPOSITÓRIO  
INSTITUTO UNIVERSITÁRIO DE LISBOA

REPOSITÓRIO ISCTE-IUL  
TOP 5 DOWNLOADS



AVALIAÇÃO DA SATISFAÇÃO DOS UTILIZADORES DA  
BIBLIOTECA

### Livro do Mês REDES E COLABORAÇÕES CIENTÍFICAS



No âmbito do ciclo *Livro do Mês*, divulgamos em setembro uma obra da área de Sociologia. O livro está exposto no 1º piso da Biblioteca onde pode encontrar a respetiva brochura elaborada pela Biblioteca.

Quer a brochura quer o [índice](#) da obra estão igualmente disponíveis na página [Web da Biblioteca](#).

Poderá ainda ver um pequeno [vídeo](#), da co-organizadora, acerca do que poderá encontrar nesta obra.

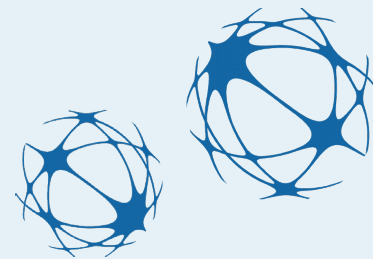
### Arte na Biblioteca GIROFLÉ



No âmbito do ciclo *Arte na Biblioteca*, promovido pela Biblioteca do ISCTE-IUL, divulgamos *Giroflé*.

A Exposição está patente de 11 de setembro a 13 de outubro.

Descubra mais sobre a exposição na página [Web da Biblioteca](#).



## Exposição Bibliográfica DEMOCRACIA & REPRESENTAÇÃO POLÍTICA

A Biblioteca do ISCTE-IUL, em colaboração com a Assembleia da República, tem patente, de 1 a 23 de setembro, uma exposição bibliográfica subordinada ao tema Democracia & Representação Política.

As obras apresentadas na *Exposição Bibliográfica* constam de [Brochura](#) elaborada como material acompanhante.

Pode consultar esta Brochura na página [Web da Biblioteca](#).



## Repositório ISCTE-IUL OS DOCUMENTOS COM MAIS DOWNLOADS NO MÊS DE AGOSTO



**Business plan for an innovative tutoring and study center** de Diogo Andrade Rodrigues Alves

**The effects of celebrity endorsement on consumers purchasing intentions** de António Filipe Esteves Miguel de Carvalho

**Innovation strategies of the herbal tea industry in Guangdong** de Peng Xuetao

**The conflict between the Ethiopian State and the Oromo People** de Alemayehu Kumsa

**O Subsistema do Ensino Técnico-Profissional em Moçambique e a viragem do Século** de Ana Paula dos Santos Pinto

Para consultar estes e outros documentos pode aceder ao [Repositório](#) ISCTE-IUL.



## Avaliação da satisfação dos utilizadores da Biblioteca



Como anualmente acontece, decorreu entre 19 de junho e 10 de julho de 2017, a recolha de opinião dos utilizadores sobre os serviços, recursos e instalações da Biblioteca.

Foram recolhidas 314 respostas e, como resultado global, 93,6% dos inquiridos afirmam estar satisfeitos ou muito satisfeitos.

Este é um instrumento de gestão pertinente para aferir os padrões e hábitos de utilização da Biblioteca, com vista à identificação de necessidades e à melhoria da qualidade.

Agradecemos a participação de todos!

Conheça o [Relatório](#) de apresentação dos resultados.

