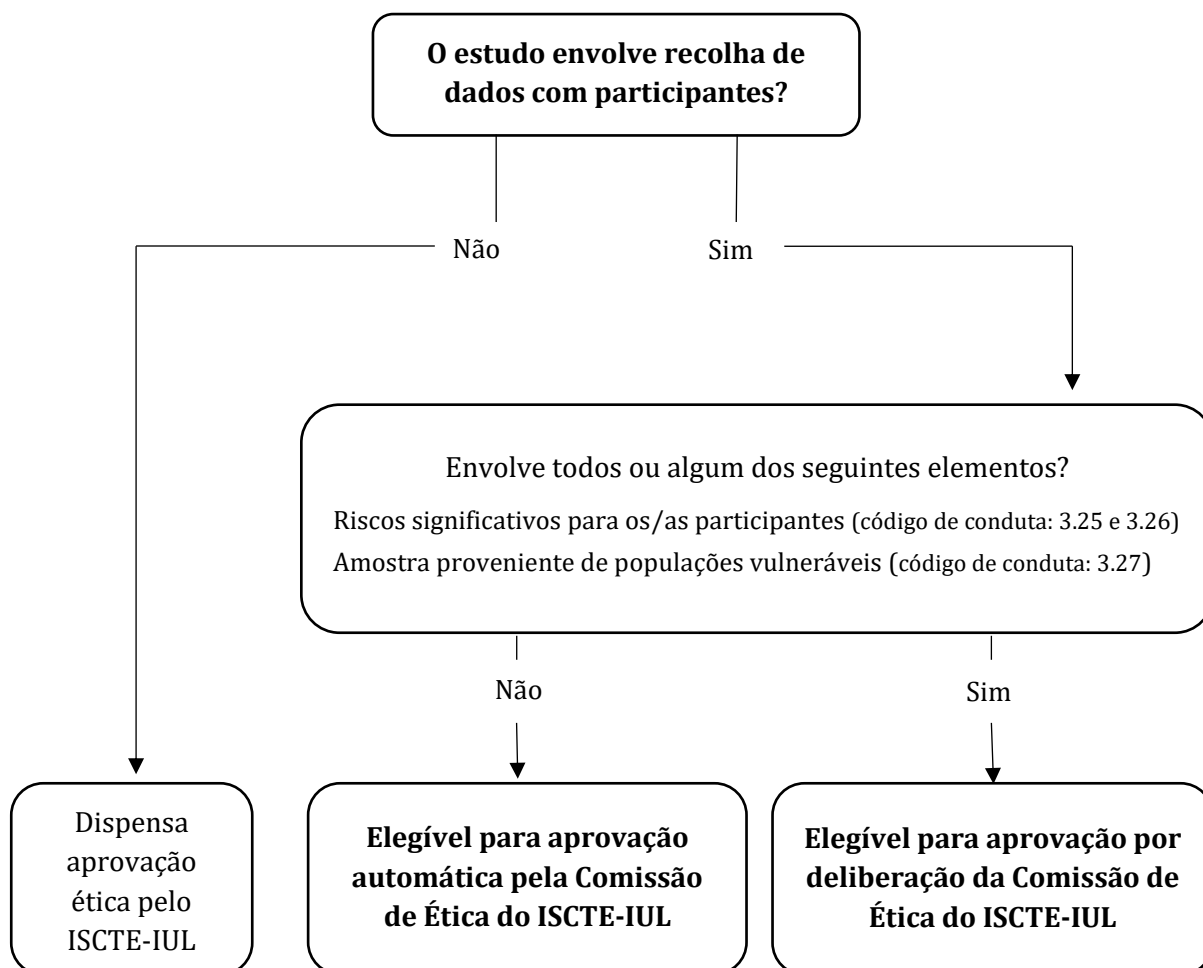


DIAGRAMA DE SUBMISSÃO E APROVAÇÃO ÉTICA NO ISCTE-IUL



Aprovação automática pela Comissão de Ética do ISCTE-IUL.

O plano do estudo é submetido antes do início da recolha dos dados. Cumprindo-se os critérios expostos no diagrama, que serão apreciados por um elemento da Comissão de Ética do ISCTE-IUL, a aprovação é automática e realizada num prazo máximo desejável de quinze dias úteis.

Aprovação por deliberação pela Comissão de Ética do ISCTE-IUL.

No âmbito da aprovação por deliberação pela Comissão de Ética do ISCTE-IUL, o plano do estudo é submetido antes do início da recolha dos dados e sujeito a apreciação e deliberação pela Comissão.