

**BUSINESS
SCHOOL**

**GUIA
MESTRADOS
DOUTORAMENTOS**

INTERATIVO



Bem-vindo à Iscte Business School

GUIA INTERATIVO

No índice, clique nos títulos dos capítulos ou designações de cursos para aceder diretamente aos conteúdos e nas páginas de cursos, clique na designação do programa para aceder a mais informação no site da Iscte Business School.



iscte

BUSINESS
SCHOOL



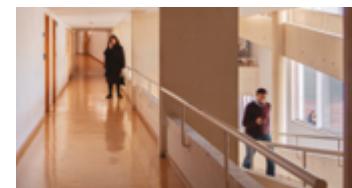
01 Iscte Business School

- 4 Mensagem da Diretora
- 6 Alumni
- 6 Testemunhos
- 7 Acreditações e certificações
- 8 Serviços de apoio
 - 8 *Biblioteca*
 - 8 *Apoio informático*
 - 8 *Gestão do ensino*
- 9 *Residência universitária*
- 9 *Desporto universitário*
- 9 *Sustentabilidade*
- 10 *Career services*
- 10 *Gestão de programas de mestrado*
- 10 *International office*
- 11 Iscte em números
- 12 Investigar no Iscte
- 13 *Unidade de investigação: Business Research Unit (BRU-Iscte)*



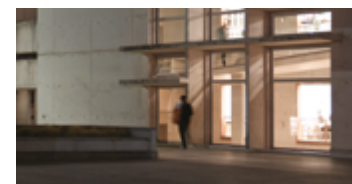
02 Mestrados

- 16 Ação Humanitária
- 18 Business Analytics
- 20 Ciência de Dados
- 22 Contabilidade e Controlo de Gestão
- 24 Economia
- 26 Economia da Empresa e da Concorrência
- 28 Erasmus Mundus em Desenvolvimento do Turismo e Cultura
- 30 Finanças
- 32 Gestão
- 34 Gestão Aplicada
- 36 Gestão de Empresas
- 38 Gestão de Hotelaria e Turismo
- 40 Gestão de Recursos Humanos e Consultadoria Organizacional
- 42 Gestão de Serviços de Saúde
- 44 Gestão de Serviços e da Tecnologia
- 46 Gestão Internacional
- 48 Marketing
- 50 Matemática Financeira



03 Doutoramentos

- 54 Economia
- 56 Finanças
- 58 Gestão
- 60 Gestão Empresarial Aplicada – DBA



Iscte Business School em números

- 63 Iscte Business School em números

Maria João Cortinhal

Diretora

Iscte Business
School



A Iscte Business School é uma escola de gestão internacionalmente acreditada e pioneira no ensino da gestão em Portugal. A nossa missão é ajudar os estudantes a tornarem-se líderes empresariais inovadores, social e globalmente responsáveis. Para tal, promovemos o rigor intelectual e a aprendizagem experiencial. Os nossos programas comportam uma forte vertente prática e são lecionados por docentes altamente qualificados e experientes no ensino e na investigação, e com publicações regulares em revistas académicas de qualidade relevante.

Além do rigor intelectual e do foco prático do ensino e da investigação, muitos dos nossos docentes, entre os quais líderes empresariais que ocupam cargos de gestão, possuem também uma vasta experiência profissional que nos ajuda a trazer a inovação e as melhores práticas para as salas de aula.

A nossa equipa de Career Services presta todo o apoio aos estudantes na criação de vínculos com o mundo empresarial. Incentivamos e ajudamos os nossos estudantes não só a aprender como se poderão tornar nos melhores candidatos do mercado de trabalho, mas também a explorar as oportunidades de carreira disponíveis.

Estamos comprometidos em oferecer aos nossos estudantes um ensino com uma perspetiva verdadeiramente internacional. Dentro do nosso amplo portfólio de programas e cursos, muitos são lecionados em inglês. Os estudantes internacionais e os professores convidados são também importantes impulsionadores desta internacionalização. Além disso, os nossos estudantes podem também optar por uma experiência de estudos no exterior (incluindo programas de Double Degree, intercâmbios ou de curta duração) numa das nossas escolas parceiras internacionais, localizadas em todo o mundo.

A estreita relação que os professores e funcionários desenvolvem com os nossos estudantes bem como a preocupação com o seu bem-estar é também elemento distintivo da Iscte Business School, e decisivo para a promoção do desempenho académico dos nossos estudantes.

Todas estas características da nossa escola contribuem para a sua crescente reputação, quer em Portugal, quer internacionalmente. Níveis de empregabilidade próximos de 100% e um grande número de alumni a trabalhar no estrangeiro, muitos dos quais a ocupar cargos de liderança em empresas multinacionais, demonstram o reconhecimento da Iscte Business School – não apenas no que diz respeito à excelente qualidade do ensino ministrado aos estudantes, mas também relativamente ao seu desempenho e capacidade de resposta em ambientes novos e desafiantes. Junte-se a nós para ter uma experiência transformadora e de alto impacto.

ALUMNI

A Iscte Business School valoriza o forte relacionamento que mantém com os seus antigos estudantes. Estes desempenham um papel crucial, ajudando a criar oportunidades de emprego e estágios para os atuais estudantes e abrindo as portas para o mundo empresarial, criando uma ampla gama de recursos que são vitais para o sucesso contínuo da Escola. Os alumni participam também como oradores convidados em muitas unidades curriculares, trazendo a sua valiosa experiência e conhecimento empresarial para a sala de aula. Para além disto, supervisionam projetos, dão orientações estratégicas à administração da Iscte Business School e são seus embaixadores em feiras, sessões de recrutamento e uma série de outros eventos.

TESTEMUNHOS

PEDRO GUILHERME MARTINS

Associate, Equity Swaps TA na J.P. Morgan,
Estados Unidos

Na Iscte Business School tive a sorte de ter professores que sentiam paixão por ensinar e gosto pelo que ensinavam e isso foi uma excelente base para me motivar a querer sempre mais até chegar ao ponto em que estou feliz com o que faço. O porquê de determinados processos ou sistemas e a capacidade de pensar em como podemos fazer melhor foi determinante para o meu futuro dentro da empresa.

SARA SOBRAL

Associate Credit Risk Officer,
no European Investment Bank, Luxemburgo

Como o Mestrado em Gestão Internacional tem professores estrangeiros de diferentes regiões do mundo a lecionar as diferentes cadeiras e metade da minha turma também vinha de fora de Portugal, a parte da diversidade cultural e das diferentes maneiras de comunicar acaba por ser muito trabalhada. Para quem vai para fora trabalhar ou estudar, isso é bastante importante e ajuda-nos a ser mais flexíveis nesse aspecto.

DUARTE CARVALHO

Senior Account Manager no LinkedIn,
Irlanda

Durante o tempo em que estudei na Iscte Business School saliento alguns pontos que considero mais valias para o meu desempenho profissional – Participar em trabalhos de grupo com alunos de diferentes culturas. Intervir, aprender e discutir temas em Inglês, o que se tornou um treino na língua oficial de muitas empresas internacionais. Case studies e discussões de diferentes situações reais no mundo corporativo, aplicáveis mais tarde no dia-a-dia.

INÊS RÚBIO

Senior Strategist na Ogilvy,
China

Quando estudei na Iscte Business School, o Mestrado deu-me as ferramentas que precisava para fazer a transição de gestão para uma área que precisa tanto de capacidades analíticas como de pensamento criativo. Mas foram os trabalhos de grupo que me viciaram em discutir e explorar ideias

ACREDITAÇÕES E CERTIFICAÇÕES



AACSB

Em 2016, a Iscte Business School foi acreditada pela Association to Advance Collegiate Schools of Business (AACSB), pelo período de 5 anos. A certificação AACSB representa o mais elevado padrão de qualidade no ensino da gestão, com mais de 760 escolas de gestão acreditadas em todo o mundo.



AMBA

Desde 2008, que o programa Executive MBA (EMBA) está acreditado pela Association of MBAs (AMBA). O EMBA é um programa certificado pela Iscte Business School e gerido pelo Iscte Executive Education.



SISTEMA DE GESTÃO DA QUALIDADE

Há 10 anos, que o Iscte detém a certificação de acordo com a norma ISO 9001:2015.



CERTIFICAÇÃO AMBIENTAL

Em 2018, o Iscte torna-se a primeira Universidade Portuguesa com Certificação Ambiental, segundo a norma ISO 14001:2015.



EUROPEAN UNIVERSITY ASSOCIATION

O Iscte é membro da EUA desde 2013. A EUA representa mais de 800 universidades e é uma voz ativa na definição de políticas da UE em matéria de ensino superior, investigação e inovação.



AGÊNCIA DE AVALIAÇÃO E ACREDITAÇÃO DO ENSINO SUPERIOR

Os Mestrados e Doutoramentos do Iscte estão acreditados pela A3ES. Em 2018, no âmbito do processo de avaliação institucional, o Iscte foi acreditado por 6 anos.

Serviços de apoio

BIBLIOTECA

Especializada na área das ciências sociais e humanas, empresariais e tecnológicas, a Biblioteca do Iscte tem como objetivo apoiar todos os setores de atividade do Instituto, facultando, nas melhores condições de utilização, os recursos bibliográficos necessários ao desempenho das funções de ensino, investigação, educação permanente e extensão cultural.

Além da consulta individual de livros, dissertações ou teses, em formato papel ou eletrónico, ou da consulta de revistas científicas através da Biblioteca do Conhecimento Online (B-on), os estudantes podem requisitar uma sala para trabalhos de grupo.

A Biblioteca está aberta à comunidade Iscte, de 2.ª a 6.ª feira das 9h30 às 21h, e aos sábados das 10h às 18h.
biblioteca@iscte-iul.pt

APOIO INFORMÁTICO

O Iscte oferece um vasto conjunto de serviços e recursos à sua comunidade. O acesso a estes serviços e recursos é realizado mediante a utilização da credencial válida para os serviços em que o utente tem conta, atribuída no momento em que o novo estudante se matricula/inscreve.

Os Serviços de Infraestruturas Informáticas e de Comunicações disponibilizam um ponto único de contacto on-line, exclusivo para utentes do Iscte, mas também prestam apoio presencial, das 9h às 18h, e telefónico, até às 20h.
siic@iscte-iul.pt

GESTÃO DO ENSINO

A gestão técnica e administrativa dos processos académicos dos estudantes é assegurada pelos Serviços de Gestão do Ensino.

A forma mais simples e rápida de saber sobre o seu percurso académico, incluindo situação de propina, horário, assiduidade, sumários, entre outros, é o portal de estudante na plataforma Fénix.

Para outras situações, o estudante pode contactar os serviços presencialmente, de 2.ª a 6.ª feira das 9h30 às 15h e em período de aulas, à 3.ª e 5.ª feira até às 19h; por telefone ou por email.
sge@iscte-iul.pt

RESIDÊNCIA UNIVERSITÁRIA

A Residência Universitária Professor José Pinto Peixoto oferece alojamento aos estudantes e professores visitantes. Localizada no Mosteiro de Santos-o-Novo (séc. XVII) – Monumento Nacional, sobre uma colina nas margens do rio Tejo na zona oriental de Lisboa, a residência desfruta de uma magnífica vista. A residência está situada a curta distância da Estação dos Caminhos de Ferro de Santa Apolónia, do bairro típico de Alfama, do centro de Lisboa, Terreiro do Paço e de áreas residenciais, comércio e serviços mais recentes, como o Parque das Nações.
residencia@iscte-iul.pt

DESPORTO UNIVERSITÁRIO

O Desporto Universitário do Iscte tem a resposta adequada para paixão ou curiosidade dos estudantes pelo desporto. Esta nova aposta do Iscte, tem como objetivo a promoção do bem-estar de toda a comunidade académica, a criação de condições especiais para a compatibilidade entre o alto rendimento desportivo e a vida académica, a integração dos novos estudantes e trabalhadores, e a inclusão dos valores do desporto na formação complementar de todos.
desporto@iscte-iul.pt

SUSTENTABILIDADE

A sustentabilidade institucional, social, ambiental e económica é uma preocupação central da estratégia do Iscte. Está patente quer nas práticas de gestão, quer no ensino, na investigação e na transferência de conhecimento para as organizações e a sociedade. O Iscte é a primeira Universidade Portuguesa com Certificação Ambiental.
sustentabilidade@iscte-iul.pt

CAREER SERVICES

A Iscte Business School, através do Career Services, trabalha proactivamente com os estudantes desde o início dos seus programas. Tendo como objetivo a preparação dos estudantes para os mais exigentes processos de recrutamento e o desenvolvimento do seu percurso profissional, este gabinete realiza um conjunto alargado de iniciativas, tais como programas de mentoria, workshops, visitas e apresentações de empresas, feiras de emprego (ex: Career Forum). Coloca ainda ao dispor da comunidade estudantil uma plataforma online de ofertas de emprego (Career Center by JobTeaser) e sessões de aconselhamento individuais. Estas ações acabam por se refletir nas elevadas taxas de empregabilidade dos nossos estudantes. career-services.ibs@iscte-iul.pt
ibs-iscte.jobteaser.com

GESTÃO DE PROGRAMAS DE MESTRADO

Cada mestrado possui um gestor de programa que se encontra dedicado a tempo inteiro ao apoio dos respetivos estudantes e candidatos, representando o ponto de contacto mais importante com a Iscte Business School. Em caso de dúvidas ou questões, os gestores de programa encontram-se disponíveis através de contacto telefónico, email ou atendimento presencial. masters.ibs@iscte-iul.pt

INTERNATIONAL OFFICE

A internacionalização é uma prioridade da Iscte Business School. Assim, através do International Office, os estudantes terão a oportunidade de participar em diversas iniciativas – programas de duplo grau (mestrado que inclui dois diplomas, do Iscte e de uma universidade parceira), visitas de estudo no estrangeiro, escolas de verão e inverno e programas de intercâmbio. international.ibs@iscte-iul.pt

Iscte em números

20

Doutoramentos

55

Mestrados

1

Mestrado Integrado

23

Cursos de mestrado e doutoramento em inglês

6600

Estudantes em cursos de mestrado, doutoramento e pós-graduação

28%

Percentagem de estudantes estrangeiros em cursos de mestrado, doutoramento e pós-graduação

320

Docentes de carreira

360

Investigadores a tempo integral

8

Unidades de investigação avaliadas pela FCT com “Muito Bom” ou “Excelente”

199

Projetos de investigação em curso

1446

Trabalhos científicos publicados

95%

Taxa de empregabilidade de mestrado

90%

Taxa de diplomados com emprego na área do curso

99%

Taxa de satisfação dos empregadores com os diplomados Iscte

Investigar no Iscte

A investigação científica é uma componente chave do Iscte – Instituto Universitário de Lisboa.

Uma das estratégias centrais da instituição é tornar-se uma universidade de investigação com um desempenho científico internacionalizado e de elevada qualidade, com capacidade para contribuir para o avanço do conhecimento e de o aplicar às instituições, à economia e à sociedade.

O Iscte tem 8 unidades de investigação, regularmente sujeitas à avaliação externa internacional efetuada pela Fundação para a Ciência e a Tecnologia (FCT).



UNIDADE DE INVESTIGAÇÃO: BUSINESS RESEARCH UNIT (BRU-Iscte)

bru _iscte

Business Research Unit

A Business Research Unit (BRU-Iscte) é o centro de investigação multidisciplinar do Iscte – Instituto Universitário de Lisboa cujo âmbito abrange as áreas da gestão, operações, contabilidade, marketing, data analytics, economia, finanças, e comportamento organizacional e recursos humanos. Os investigadores são principalmente professores da Iscte Business School.

O principal objetivo da BRU-Iscte é promover a investigação de acordo com os mais elevados padrões internacionais, nomeadamente através dos seguintes três pilares:

EXCELÊNCIA NA INVESTIGAÇÃO

Através do desenvolvimento de investigação que contribua para o avanço do conhecimento e da literatura científica internacional.

PROGRAMAS DOUTORAIS COM PROJEÇÃO INTERNACIONAL

Excelência no ensino, com programas de Doutoramento de elevada qualidade capazes de atrair estudantes promissores, nacionais e internacionais.

TRANSFERÊNCIA DO CONHECIMENTO

Através do desenvolvimento de soluções específicas para desafios sociais e empresariais concretos.

CLASSIFICAÇÃO FCT **Excelente**



Mestrados

Ação Humanitária

EM COTUTELA COM A ESCOLA DE SOCIOLOGIA E POLÍTICAS PÚBLICAS

4 Semestres | 120 ECTS | Pós-laboral | Lecionado em PT

Os desastres naturais, as crises económicas e sociais, as guerras e os conflitos, e as grandes epidemias têm gerado a necessidade crescente da ação humanitária.

O Mestrado em Ação Humanitária visa dar formação interdisciplinar aos profissionais de diversas áreas que trabalham ou pretendem vir a especializar-se neste domínio.

Os estudantes irão adquirir competências para gerir projetos em campos de refugiados, lidar com as diferenças culturais, liderar equipas, coordenar os diferentes agentes e organizações no terreno, bem como refletir criticamente sobre as suas próprias experiências.

O Mestrado em Ação Humanitária é um programa gerido de modo conjunto pela Escola de Sociologia e Políticas Públicas e pela Escola de Gestão e envolve ativamente as áreas de saber das quatro Escolas do Iscte.

Pretende oferecer uma visão integradora dos desafios que se colocam à Ação Humanitária no século XXI. Permite aos profissionais e estudantes encontrar soluções que resultem de uma reflexão integrada de Ciências Sociais, Políticas Públicas, Tecnologias e Gestão.

O corpo docente é constituído por professores do Iscte especialistas nas áreas em que participam no Mestrado em Ação Humanitária. O mestrado conta ainda com a participação regular

de profissionais ativos no terreno e em organizações diretamente envolvidas na resposta humanitária ao nível global.

OBJETIVOS

- formação académica sólida na área da prevenção, preparação, resposta e recuperação em ação humanitária;
- formação multidisciplinar e interdisciplinar focada na capacidade de análise crítica e desenvolvimento de respostas/soluções para situações de catástrofe, emergência ou ação humanitária continuada;
- capacidade para reflexão crítica, criativa e autónoma sobre os impactos das intervenções, suportada por instrumentos de análise rigorosos e técnicas de investigação adaptadas à vertente académica, mas também ajustadas às necessidades específicas da área profissional.

DIRETORES Joana Azevedo

Escola de Sociologia
e Políticas Públicas

Ana Lúcia Martins

Iscte Business School

ESTRUTURA CURRICULAR

No 1.º ano, 1.º semestre, 4 unidades curriculares obrigatórias e 1 optativa livre. O 2.º semestre contempla 4 unidades curriculares obrigatórias, sendo uma delas, Desenho da Pesquisa, orientada para o desenvolvimento da dissertação/trabalho de projeto final; e 1 optativa livre.

No 2.º ano, o plano de estudos prevê a realização de uma Dissertação ou Trabalho de Projeto. O 1.º semestre contempla a realização de 2 unidades curriculares optativas, sendo uma delas 1 optativa de cariz metodológico (Técnicas Especializadas de Pesquisa) e outra, 1 optativa livre. No 2.º ano é possível realizar um estágio (optativa livre) num conjunto diversificado de organizações do setor humanitário e afins.

O plano de estudos permite personalizar o percurso de formação através das suas optativas livres que podem ser escolhidas entre as que são específicas da área humanitária (recomendadas abaixo), ou qualquer optativa da oferta do Iscte em diferentes áreas disciplinares.

UNIDADES CURRICULARES OBRIGATÓRIAS

- Conceitos, Fundamentos e Desafios em Ação Humanitária
- Ciências Sociais e Ação Humanitária
- Gestão e Ação Humanitária
- Política Internacional e Geopolítica
- Direitos Humanos e Dimensões
- Legais em Ação Humanitária
- Saúde Pública em Ação Humanitária
- Liderança e Gestão de Equipas em Ação Humanitária
- Desenho da Pesquisa
- Dissertação ou Trabalho de Projeto em Ação Humanitária

EXEMPLO DE UNIDADES CURRICULARES OPTATIVAS

- Estágio de 2.º ciclo em Ação Humanitária
- Gestão de Projetos em Ação Humanitária
- Cooperação Internacional em África
- Migrações Internacionais Contemporâneas
- Estratégia em Ação Humanitária
- Urbanismo Humanitário e os Processos Colaborativos

Business Analytics

4 Semestres | 120 ECTS | Diurno | Lecionado em PT

O Mestrado em Business Analytics é inovador na resposta às necessidades das empresas, num contexto de transformação digital e de exigências acrescidas, indo ao encontro de uma necessidade na formação de profissionais e de gestores que lhes permita tomar e executar decisões racionais, usando da melhor forma os dados no seu processo de decisão. Proporciona também a preparação para a certificação aCPA® – Associate Certified Analytics Professional, potenciando a internacionalização e o desenvolvimento de competências através de workshops e formações temáticas com a presença de oradores convidados.

Para garantir o sucesso, para além das atividades académicas são oferecidos, ao longo dos dois anos do programa, workshops e formações temáticas com a presença de oradores convidados. Deste modo, as metodologias de ensino promovem o contacto regular entre os estudantes e as práticas empresariais, quer com a intervenção de profissionais nas atividades letivas e extra letivas, quer com a aprendizagem através de casos de estudo, ferramentas de simulação ou aprendizagem invertida.

OBJETIVOS

- Potenciar o desenvolvimento de respostas a problemas de gestão de negócios que requeiram o conhecimento de instrumentos analíticos de gestão;
- Desenvolver o reconhecimento e aplicação, a casos concretos, de metodologias e técnicas analíticas;
- Desenvolver competências de comunicação dos resultados de análises, e do conhecimento gerado com essas análises;
- Desenvolver competências de tomada e execução de decisões com base em dados.

DIRETOR

Raul Laureano

ESTRUTURA CURRICULAR

O programa consiste em 2 semestres de componente letiva e 2 semestres para a preparação e realização da dissertação ou trabalho projeto.

No 2.º ano, e como complemento aos trabalhos de preparação da dissertação ou trabalho de projeto, os estudantes realizam o seminário de investigação em *Business Analytics*.

Aos estudantes que obtenham aproveitamento em todas as unidades curriculares do primeiro ano é atribuído o Diploma de Estudos Pós-Graduados de 2.º ciclo em Métodos Analíticos para a Gestão / Business Analytics.

UNIDADES CURRICULARES

OBRIGATÓRIAS

- Análise de Dados Exploratória
- Análise de Dados Não Estruturados
- Aplicações de Business Analytics
- Estratégia e Reporte
- Gestão de Bases de Dados
- Análise Preditiva
- Métodos Analíticos em *Big Data*
- Análise Prescritiva
- Seminário em Business Analytics
- Seminário de Investigação em *Business Analytics*

PARCERIAS



A Teleperformance patrocina o prémio do melhor estudante do Mestrado em Business Analytics

Ciência de Dados

EM COTUTELA COM A ESCOLA DE TECNOLOGIAS E ARQUITETURA

4 semestres | 120 ECTS | Pós-laboral | Lecionado em PT

O Mestrado em Ciência de Dados visa colmatar uma lacuna no tecido empresarial português (finanças, políticas públicas, seguros, pescas e agricultura, energia, telecomunicações, turismo, saúde), e que se prende com os desafios inerentes à extração de conhecimento e valor do enorme manancial de dados existente, quer nas empresas, quer na Internet. Este Mestrado forma profissionais com conhecimentos avançados em áreas como *Data & Text Mining*, *Machine Learning*, isto é, alicerçadas em Inteligência Artificial, de forma a responderem aos desafios da atual era do *Big Data*.

O programa proporciona uma formação atual e rigorosa, com vista a um bom domínio teórico e prático dos mais recentes conhecimentos na área, numa perspetiva interdisciplinar e multidisciplinar, imprescindíveis para garantir uma boa inserção no mercado de trabalho.

OBJETIVOS

- Providenciar competências e aptidões necessárias para processar e analisar grandes volumes de dados (*Big Data*), e extrair valor e conhecimento para tomada de decisão;
- Desenvolver competências avançadas em áreas como *Data & Text Mining*, *Machine Learning* e suas aplicações para problemas concretos;
- Dotar os estudantes com metodologias, procedimentos e técnicas de investigação que lhes permitam a identificação, formulação e resolução de problemas (e projetos) de forma crítica, criativa e autónoma.

DIRETORES **Diana Aldea Mendes**
Iscte Business School

Sérgio Moro
Escola de Tecnologias
e Arquitetura

ESTRUTURA CURRICULAR

O programa consiste em 2 semestres de componente letiva e 2 semestres para a preparação e realização da dissertação ou trabalho projeto.

No 2.º ano, os estudantes frequentam, no 1.º semestre, um conjunto de unidades curriculares obrigatórias.

Aos estudantes que obtenham aproveitamento em todas as unidades curriculares do primeiro ano é atribuído o Diploma de Estudos Pós-Graduados de 2.º ciclo em Ciência de Dados.

UNIDADES CURRICULARES OBRIGATÓRIAS

- Metodologias e Tecnologias para Ciência de Dados
- Modelos de Previsão
- Gestão de *Big Data*
- Reconhecimento de Padrões
- Análise de Séries Temporais e Previsão
- Processamento e Modelação de *Big Data*
- *Text Mining* para Ciência de Dados
- Sistemas de Controlo de Gestão Aplicados
- Ciberdireito
- Desenho de Projeto para Ciência de Dados

Contabilidade e Controlo de Gestão

4 Semestres | 120 ECTS | Diurno | Lecionado em PT

O novo mestrado em Contabilidade e Controlo de Gestão proporciona competências significativas e up-to-date em Contabilidade e em Controlo de Gestão, bem como nas esferas da auditoria e assurance, do risco e da fiscalidade, integrando, igualmente, questões de sustentabilidade e governance associadas à gestão empresarial. Esta visão agregada, modernizada e abrangente da Contabilidade, suportada na compreensão dos números e do seu papel organizacional, revela-se uma importante vantagem competitiva para potenciar uma carreira profissional de sucesso em empresas nacionais e multinacionais.

As metodologias de ensino preveem a realização de seminários com intervenção de profissionais, com vista a assegurar um contacto regular entre os nossos alunos e as práticas empresariais. Este mestrado inclui também uma formação internacional ("International Accounting Topics"), na Universidade de Ljubljana, Eslovénia

OBJETIVOS

Dotar os estudantes de competências específicas em várias vertentes:

- contabilidade financeira, nomeadamente através do estudo das normas contabilísticas desenvolvidas pelos principais organismos internacionais e sua aplicação a fenómenos sociais e económicos;
- contabilidade de gestão e estratégia, através da análise de algumas das ferramentas mais importantes na tomada de decisão em tempo útil pelos gestores;
- auditoria, fiscalidade e sustentabilidade, através do estudo de variadas problemáticas de relevância atual;
- análise de dados, através do uso de ferramentas tecnológicas de análise e sistematização de informação.



35.º Lugar no **Top dos 50 melhores mestrados** na categoria **Accounting** – Europa Ocidental, pelo *ranking* **Eduuniversal Masters Ranking 2021**.

DIRETORA Ana Isabel Lopes

ESTRUTURA CURRICULAR

O programa consiste em 2 semestres de componente letiva e 2 semestres para a preparação e realização da dissertação ou trabalho projeto. No 2.º ano, e como complemento aos trabalhos de preparação da dissertação ou trabalho de projeto, os estudantes frequentam, no 1.º semestre, Seminário de Investigação. Aos estudantes que obtenham aproveitamento em todas as unidades curriculares do primeiro ano é atribuído o Diploma de Estudos Pós-Graduados de 2.º ciclo em Contabilidade em Contabilidade e Controlo de Gestão.

UNIDADES CURRICULARES OBRIGATÓRIAS

- Controlo de Gestão para A Criação de Valor
- Relato Financeiro Internacional e Análise
- Relato Integrado no Sector Público e Privado
- Análise de Dados para Contabilidade
- Contabilidade Financeira Avançada
- Contabilidade de Grupos Avançada
- Gestão Fiscal
- Auditoria e Assurance
- Contabilidade de Gestão Estratégica e Sustentabilidade
- Métodos de Investigação em Contabilidade

PARCERIAS



KPMG patrocina o prémio do melhor estudante de Mestrado de Contabilidade

PROGRAMAS DE DUPLO GRAU

Florida International University
– EUA

acreditada pela AACSB

Economia

EM COTUTELA COM A ESCOLA DE CIÊNCIAS SOCIAIS E HUMANAS

4 Semestres | 120 ECTS | Diurno | Lecionado em EN

Este programa é recomendado a candidatos com uma formação académica consistente e que procuram obter conhecimentos rigorosos e aprofundados em teoria e políticas económicas. Com foco nas áreas de microeconomia, macroeconomia e econometria e técnicas de modelação avançadas (por exemplo, utilizando R ou STATA), o mestrado em economia proporciona uma elevada taxa de inserção no mercado de trabalho e diversas oportunidades internacionais (ex: visitas de estudo ao Banco Central Europeu, duplos graus, intercâmbios, etc.). O mestrado em economia prepara os estudantes para uma carreira de sucesso em investigação (avanzando para um programa de doutoramento) ou enquanto economistas profissionais em setores como a banca, instituições governamentais, organizações internacionais ou consultoria.

OBJETIVOS

- Fornecer aos estudantes um conhecimento teórico e empírico aprofundado nas principais áreas da economia, ao nível internacional;
- Promover o desenvolvimento da capacidade de modelação de teorias económicas e a utilização de métodos e técnicas avançadas de análise;
- Estimular o pensamento analítico e crítico através das diferentes abordagens existentes aos problemas económicos;
- Estimular a produção de trabalho autónomo e original, promovendo o desenvolvimento da excelência académica;
- Capacitar os estudantes para que estes possuam um desempenho de alta qualidade, adequado a diversas ocupações profissionais e níveis hierárquicos.

PARTNERSHIPS



33.º Lugar no Top 50 melhores mestrados em Economia – Europa Ocidental, pelo *ranking Eduniversal Masters Ranking 2021*.



A EY patrocina o prémio do melhor estudante do Mestrado em Economia

DIRETORAS Sofia Vale

Iscte Business School

**Maria de Fátima
Ferreiro**

Escola de Ciências Sociais e Humanas

ESTRUTURA CURRICULAR

Este programa é composto por dois semestres de unidades curriculares, para além de dois semestres dedicados à investigação e elaboração da dissertação. O primeiro ano fornece aos estudantes uma base sólida em microeconomia, macroeconomia e econometria, capacitando-os com as ferramentas necessárias para efetuar análises económicas. Permite também a escolha de três unidades curriculares optativas, dentro da área de economia ou na área temática de computação e modelagem para economia e gestão. Aos estudantes que obtenham aproveitamento em todas as unidades curriculares do primeiro ano (total de 60 ECTS) é atribuído o Diploma de Estudos Pós-Graduados de 2.º ciclo em Economia.

UNIDADES CURRICULARES OBRIGATÓRIAS

- Crescimento Económico
- História do Pensamento Económico
- Métodos Económétricos I e II
- Microeconomia
- Teoria dos Jogos e dos Contratos
- Macroeconomia
- Seminário de Investigação em Economia I e II

PROGRAMAS DE DUPLO GRAU

Warsaw University – Polónia acreditação AMBA

Southwestern University of Finance and Economics – China acreditação EQUIS

SUPLEMENTO AO DIPLOMA

Possibilidade de especialização na área temática Computing and Modelling for Economics and Business

Economia da Empresa e da Concorrência

4 Semestres | 120 ECTS | Pós-laboral | Lecionado em PT

O Mestrado em Economia da Empresa e da Concorrência apresenta-se como uma opção de desenvolvimento de estudos para os licenciados em economia, gestão ou com formação afim. O Mestrado alia uma sólida formação académica, alicerçada num corpo docente altamente qualificado, com uma forte componente de aplicação à realidade nacional e setorial, incluindo a participação de vários docentes com destacada inserção profissional na área específica do curso.

A realidade económica atual caracteriza-se por uma evolução muito rápida do ambiente externo em que as empresas operam. Assiste-se, designadamente, ao constante surgimento de novos produtos e tecnologias, à intensificação da concorrência a nível global e à emergência de entidades públicas que procuram garantir a existência de concorrência adequada entre empresas, bem como regular o funcionamento de mercados específicos. Neste contexto, as organizações sentem uma necessidade crescente de profissionais capazes de melhor compreender e reagir a estes fenómenos.

OBJETIVOS

- Disponibilizar uma sólida formação teórica e metodológica no domínio da economia, a qual possa ser usada na definição de estratégias e tomada de decisão sobre problemas/desafios que surgem no contexto profissional;
- Desenvolver competências no sentido de uma avaliação integrada das dinâmicas empresariais, setoriais e macroeconómicas;
- Dotar os estudantes de conhecimentos no domínio da economia da concorrência e da regulação;
- Potenciar o desenvolvimento do pensamento crítico e a capacidade de comunicação oral e escrita com eficácia;
- Potenciar a capacidade de aplicação da teoria e de conceitos económicos a situações reais.

DIRETOR **Nuno Crespo**

ESTRUTURA CURRICULAR

O programa consiste em 2 semestres de componente letiva e 2 semestres para a preparação e realização da dissertação ou trabalho projeto.

No 2.º ano, e como complemento aos trabalhos de preparação da dissertação ou trabalho de projeto, os estudantes realizam, em ambos os semestres, Seminário em Economia da Empresa e da Concorrência.

Aos estudantes que obtenham aproveitamento em todas as unidades curriculares do primeiro ano é atribuído o Diploma de Estudos Pós-Graduados de 2.º ciclo em Economia da Empresa e da Concorrência.

UNIDADES CURRICULARES OBRIGATÓRIAS

- Avaliação de Projetos e Empresas
- Decisão, Interação Estratégica e Contratos
- Economia da Empresa e Estratégia Empresarial
- Economia Global e Internacionalização das Empresas
- Métodos e Técnicas Quantitativas para Economia
- Dinâmicas Sectoriais
- Economia dos Recursos Humanos e do Trabalho
- Política de Concorrência e Regulação
- Seminário de Economia da Empresa e da Concorrência

Erasmus Mundus em Desenvolvimento do Turismo e Cultura

O Erasmus Mundus em Desenvolvimento do Turismo e Cultura é um mestrado financiado pelo programa Erasmus+ da União Europeia. Trata-se de um programa prestigiante e internacional, ministrado em conjunto por um consórcio internacional de instituições do ensino superior.

4 Semestres | 120 ECTS | Diurno | Lecionado em EN

O programa Erasmus Mundus em Desenvolvimento do Turismo e Cultura é um mestrado conjunto entre várias universidades parceiras, financiado pela União Europeia (Erasmus+). O Erasmus Mundus em Desenvolvimento do Turismo e Cultura procura encontrar resposta para as questões contemporâneas que surgem na área do desenvolvimento turístico, com um importante foco cultural, capacitando os estudantes com competências analíticas e críticas. Os períodos de mobilidade proporcionados pelo programa oferecem a oportunidade de estudar nas várias universidades parceiras que compõem este consórcio – o Iscte (Portugal), a Universidade de Glasgow (Escócia), a Universidade de Malta (Malta) e a Universidade de Lund (Suécia).

OBJETIVOS

Fornecer aos estudantes conhecimentos aprofundados e uma visão analítica relativamente a aspetos relacionados com o desenvolvimento turístico, cultura e áreas relacionadas.

ESTRUTURA CURRICULAR E MOBILIDADE

Este programa é composto por dois semestres de unidades curriculares e de dois semestres dedicados à investigação e elaboração da dissertação. O mestrado encontra-se estruturado em vários períodos de mobilidade ao longo dos dois anos, em que os candidatos poderão escolher várias unidades curriculares optativas. O ensino é ministrado através de aulas e seminários, com professores convidados, proporcionando oportunidades de inserção profissional.

O período de mobilidade final pode ser realizado numa das universidades parceiras já visitadas previamente, dependendo do tema da dissertação, sob a supervisão de uma equipa de pelo menos duas universidades. Este programa inclui também uma escola de verão opcional, de duas semanas, na Universidade de Wageningen (Holanda), no fim do primeiro ano.

DIRETOR Ricardo Bilro

- Semestre 1: Universidade de Glasgow – Análise do Turismo nas Ciências Sociais
- Semestre 2: Universidade de Malta – Turismo Cultural e Património
- Verão: Universidade de Wageningen (opcional)
- Semestre 3: escolha de especialização: Universidade de Lund (Inovação e Sustentabilidade em Turismo) ou Iscte (Gestão do Turismo)
- Semestre 4: Glasgow, Malta, Lund ou Lisboa: dissertação

FINANCIAMENTO



PARCERIAS



CANDIDATURA AO PROGRAMA DEVE SER FEITA NO SITE DA UNIVERSIDADE DE GLASGOW

Finanças

4 Semestres | 120 ECTS | Diurno | Lecionado em EN

O mestrado em Finanças destina-se a candidatos que procuram seguir uma carreira no setor dos serviços financeiros ou na área das finanças empresariais. Com este programa, os estudantes irão adquirir uma base sólida de conhecimentos práticos e teóricos em finanças, através de uma especialização em Mercados Financeiros ou em Finanças Empresariais. Adicionalmente, os estudantes poderão usufruir de uma semana de formação na Universidade de Delaware, onde tomarão contacto com as mais recentes metodologias e ferramentas da área financeira. Por fim, a parceria com o CFA Institute possibilita que os estudantes completem o mestrado e se preparem para o exame do CFA Program ao mesmo tempo, podendo candidatar-se a bolsas de exame CFA.

OBJETIVOS

- Conhecer as mais relevantes teorias e modelos económicos na área de finanças, incluindo os respetivos conceitos, teorias, metodologias e técnicas, assim como alguns dos seus campos de especialização;
- Resolver problemas específicos da área financeira, aplicando o conhecimento e as competências adquiridas para identificar e resolver novas questões que surjam no contexto desta área de estudos, investigação ou atividade profissional;
- Demonstrar pensamento crítico, integrar conhecimento, gerir problemas complexos, desenvolver soluções e tomar decisões em contextos de informação limitada ou incompleta;
- Comunicar oralmente e de forma escrita análises e conclusões, expondo de forma clara o conhecimento e o raciocínio subjacente, tanto para especialistas como para o público geral, de forma clara e objetiva.



33.º Lugar no Top 50 melhores mestrados na categoria **Corporate Finance** – Europa Ocidental pelo **ranking Eduniversal Masters Ranking 2021**.



Masters in Finance
Ranking 2021

51.º Lugar no ranking dos melhores mestrados em **Finanças** do mundo pelo **Financial Times Ranking 2021**.

DIRETOR

**António Freitas
Miguel**

ESTRUTURA CURRICULAR

Este programa é composto por dois semestres de unidades curriculares, para além de dois semestres dedicados à investigação e elaboração da dissertação ou trabalho de projeto. Metade das unidades curriculares são optativas, permitindo aos estudantes personalizar o programa através da escolha de uma das áreas temáticas: Finanças Empresariais ou Mercados Financeiros. No primeiro semestre do segundo ano, como complemento da preparação da dissertação, serão oferecidos seminários em finanças. Aos estudantes que obtenham aproveitamento em todas as unidades curriculares do primeiro ano (total de 60 ECTS) é atribuído o Diploma de Estudos Pós-Graduados de 2.º ciclo em Finanças.

UNIDADES CURRICULARES OBRIGATÓRIAS

- Finanças Empresariais
- Futuros, Forwards e Swaps
- Investimentos
- Métodos Quantitativos para as Finanças
- Opções Financeiras
- Seminário de Projeto em Finanças

PARCERIAS

University Affiliation Program CFA Institute®



A EY patrocina o prémio do melhor estudante do Mestrado em Finanças

DOUBLE-DEGREES

KEDGE Business School – França

Acreditações AACSB, EQUIS, AMBA

Universitas Gadjah Mada – Indonésia

Acreditação AACSB

Florida International University, Estados Unidos

Acreditação AACSB

Gestão

4 Semestres | 120 ECTS | Diurno | Lecionado em PT ou EN

A sociedade e os ambientes empresariais desafiam constantemente os gestores a liderar a inovação e o empreendedorismo. O Mestrado em Gestão está pensado e concebido para formar futuros líderes que desenvolvam e construam pontes e estratégias de sucesso nas suas futuras carreiras. Por outro lado, o plano de estudos oferece unidades curriculares optativas para permitir moldar a vocação profissional.

DESTINATÁRIOS

Licenciados nas áreas da gestão ou áreas afins.

OBJETIVOS

- Melhorar o conhecimento dos estudantes sobre temas centrais da gestão;
- Desenvolver competências especializadas em temas convergentes com os interesses e expectativas profissionais dos estudantes;
- Dotar os estudantes de metodologias e técnicas de investigação que lhes permitam autonomamente desenvolver a dissertação ou projeto de projeto.

ESTRUTURA CURRICULAR

O programa consiste em 2 semestres de componente letiva e 2 semestres para a preparação e realização da dissertação ou trabalho projeto.

No 2.º ano, e como complemento aos trabalhos de preparação da dissertação ou trabalho de projeto, os estudantes frequentam, no 1.º semestre, seminário em Gestão.

Aos estudantes que obtenham aproveitamento em todas as unidades curriculares do primeiro ano é atribuído o Diploma de Estudos Pós-Graduados de 2.º ciclo em Gestão.

UNIDADES CURRICULARES OBRIGATÓRIAS

- Análise de Dados
- Contabilidade Avançada
- Estratégia e Desenvolvimento Empresarial
- Estratégia Financeira da Empresa
- Planeamento e Inovação em Marketing
- Gestão Estratégica de Recursos Humanos
- Seminário de Investigação em Gestão

DIRETOR

Paulo Jorge Dias

PARTNERSHIPS

Deloitte.

Deloitte rewards the best MSc Student in Management (EN)



PwC patrocina o prémio do melhor estudante de Mestrado em Gestão (PT)

PROGRAMAS DE DUPLO GRAU

Florida International University – EUA

acreditada pela AACSB

KEDGE Business School, – França

acreditada pela AACSB, EQUIS, AMBA

Universitas Gadjah Mada – Indonésia

acreditada pela AACSB

Tongji School of Economics and Management

– China

acreditada pela AACSB, EQUIS, AMBA

Southwestern University of Finance and Economics

– China

acreditada pela EQUIS



31.º Lugar no Top 50 melhores mestrados na categoria **General Management** – Europa Ocidental pelo *ranking Eduniversal Masters Ranking 2019*.

Gestão Aplicada

MESTRADO LECIONADO EM PARCERIA COM O ISCTE EXECUTIVE EDUCATION

2 Semestres | 60 ECTS | Pós-laboral | Lecionado em PT ou EN

O Mestrado em Gestão Aplicada é de carácter profissional e envolve empresas quer no seu desenho quer na sua implementação. A natureza profissional com e para as empresas permite criar alavancagem no seio do mercado profissional e abrir portas a uma lógica aplicada e hands-on. Este mestrado foi especificamente desenhado para profissionais que pretendam evoluir a curto ou médio prazo para funções de gestão e desenvolvimento de percursos profissionais ligados à gestão, que possuam formação académica diversificada dentro ou fora da área de gestão e que pretendam atualizar conhecimentos e desenvolver competências baseados em aplicações práticas e no mundo real.

DESTINATÁRIOS

Este programa destina-se a candidatos que possuam uma licenciatura em qualquer área de estudo e experiência profissional de pelo menos 5 anos.

OBJETIVOS

- Permitir intervir na sociedade criando/capacitando profissionais de gestão com características multifacetadas, com possibilidade de agregarem experiência profissional passada e, mais ainda, desenvolvendo conhecimento baseado na prática/aplicação prática e no mundo real;
- Estruturar força de trabalho ativa a interagir, consolidar, alavancar e estruturar conhecimento de cariz eminentemente prático e aplicacional;
- Envolver o Iscte Executive Education como parceiro estratégico na criação da pool de empresas inicial como da permanente bolsa de empresas capazes de gerar problemas desafiadores para a gestão.

DIRETOR

**José Crespo
de Carvalho**

ESTRUTURA CURRICULAR

Este programa tem a duração de um ano (60 ECTS). O estudante irá realizar as unidades curriculares obrigatórias e optativas de janeiro a julho, completando 30 ECTS, e a dissertação de mestrado ou trabalho de projeto de julho a dezembro (30 ECTS).

A escolha de duas unidades curriculares optativas da mesma área garante o major na área de especialização escolhida: Ciência de Dados, Contabilidade, Finanças, Gestão, Marketing, Operações ou Recursos Humanos.

UNIDADES CURRICULARES OBRIGATÓRIAS

- Finanças para Executivos
- Contabilidade para Executivos
- Gestão de Operações para Executivos
- Gestão de Marketing para Executivos
- Liderança e Gestão de Equipas para Executivos
- Estratégia para Executivos

Gestão de Empresas

4 Semestres | 120 ECTS | Diurno | Lecionado em EN

O mestrado em Gestão de Empresas procura transmitir conhecimentos gerais aplicados na área da gestão, possibilitando o desenvolvimento das competências necessárias para uma carreira dinâmica e gratificante. Este programa atribui uma elevada importância às competências interpessoais, oferecendo diversos workshops de liderança e comunicação em parceria com empresas. O Gabinete de Career Services da Iscte Business School proporciona também aos estudantes todas as ferramentas necessárias para a entrada no mercado de trabalho.

DESTINATÁRIOS

Licenciados em áreas não relacionadas com a gestão.

OBJETIVOS

- Transmitir conhecimento relativamente a tópicos centrais em gestão, numa abordagem teórica e prática;
- Desenvolver competências interpessoais, com um foco especial em liderança;
- Dotar os estudantes de metodologias, procedimentos e técnicas de investigação que lhes permitam desenvolver os seus projetos de investigação com um elevado grau de autonomia.

ESTRUTURA CURRICULAR

Este programa é composto por dois semestres de unidades curriculares, para além de dois semestres dedicados à investigação e elaboração da dissertação. O programa oferece um elevado leque de disciplinas optativas, possibilitando aos estudantes a escolha de um percurso personalizado. No segundo ano, como complemento da preparação da dissertação, será oferecido um seminário em gestão. Aos estudantes que obtenham aproveitamento em todas as unidades curriculares do primeiro ano é atribuído o Diploma de Estudos Pós-Graduados de 2.º ciclo em Gestão de Empresas.

DIRETOR

Renato Lopes da Costa

UNIDADES CURRICULARES OBRIGATÓRIAS

- Gestão do Marketing
- Liderança e Gestão de Recursos Humanos
- Métodos Quantitativos
- Estratégia, Planeamento e Controlo
- Logística e Operações
- Seminário de Investigação em Gestão

PARCERIAS

Jerónimo Martins

A Jerónimo Martins patrocina o prémio do melhor estudante do Mestrado em Gestão de Empresas

PROGRAMAS DE DUPLO GRAU

KEDGE Business School – França

acreditada pela AACSB, EQUIS, AMBA

Universitas Gadjah Mada – Indonésia

acreditada pela AACSB

Southwestern University of Finance and Economics – China

acreditada pela EQUIS

Florida International University – EUA

acreditada pela AACSB

Tongji School of Economics and Management – China

acredita pela AACSB, EQUIS, AMBA



43.º Lugar no **Top 50 melhores mestrados** na categoria **General Management** – Europa Ocidental pelo **ranking Eduniversal Masters Ranking 2021**.



86.º Lugar no **ranking** dos melhores mestrados em **Gestão** do mundo pelo **Financial Times Ranking 2021**.

Gestão de Hotelaria e Turismo

4 Semestres | 120 ECTS | Diurno | Lecionado em EN

O mestrado em Gestão de Hotelaria e Turismo oferece aos estudantes a possibilidade de realizar um programa de duplo grau com o Rosen College of Hospitality Management. Com este programa, os candidatos terão a oportunidade de entrar numa indústria de acelerado crescimento, beneficiando de uma parceria com uma das cinco melhores escolas de hotelaria e turismo do mundo. Assim, procura-se que os estudantes possam usufruir de uma experiência internacional imersiva, desenvolvendo as capacidades necessárias para se tornarem profissionais de sucesso. No segundo ano do programa, é possível escolher diversas opções de mobilidade.

OBJETIVOS

- Melhorar a produção de conhecimento nas áreas centrais da gestão, aplicando-o ao setor da hospitalidade e turismo;
- Desenvolver conhecimento especializado em temas atuais, dentro dos interesses profissionais e expectativas dos estudantes, de forma a contribuir para o desenvolvimento dos seus projetos de investigação aplicada;
- Fornecer aos estudantes as metodologias, procedimentos e técnicas de investigação necessários que lhes permitam desenvolver as suas dissertações com um nível elevado de autonomia.



45.º Lugar no Top 80 dos melhores mestrados em Gestão de Turismo pela Eduniversal Masters Ranking 2021.

DIRETOR Ricardo Bilro

ESTRUTURA CURRICULAR E OPÇÕES DE MOBILIDADE

Este programa é composto por dois semestres de unidades curriculares, para além de dois semestres dedicados à investigação e elaboração da dissertação. No segundo ano, os estudantes poderão escolher uma opção de mobilidade – poderão permanecer no Iscte (Lisboa, Portugal), realizar um duplo grau com a Rosen College of Hospitality Management – University of Central Florida (Orlando, EUA), ou com uma universidade europeia (protocolos específicos). Nos últimos dois casos, os estudantes deverão escolher disciplinas optativas.

Aos estudantes que obtenham aproveitamento em todas as unidades curriculares do primeiro ano é atribuído o Diploma de Estudos Pós-Graduados de 2.º ciclo em Gestão de Hotelaria e Turismo.

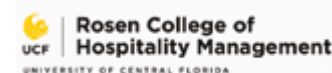
UNIDADES CURRICULARES OBRIGATÓRIAS

- Análise de Dados em Hotelaria e Turismo
- Gestão de Serviços a Clientes
- Marketing Estratégico em Hotelaria e Turismo
- Métodos de Investigação em Hotelaria e Turismo
- Temas Críticos de Recursos Humanos em Hotelaria

PARCERIAS

Universidades europeias
parceiras da
Iscte Business School

DUPLO GRAU



Gestão de Recursos Humanos e Consultadoria Organizacional

4 Semestres | 120 ECTS | Diurno | Lecionado em PT ou EN

O Mestrado em Gestão de Recursos Humanos e Consultadoria Organizacional é projetado para fornecer aos estudantes uma experiência verdadeiramente transformadora. O programa combina o ensino do conhecimento avançado de Recursos Humanos com a conexão com a realidade do negócio, enquanto incentiva o desenvolvimento pessoal dos alunos.

OBJETIVOS

- Adquirir uma perspetiva abrangente da área de gestão de recursos humanos, consultadoria e desenvolvimento organizacional;
- Desenvolver capacidade de diagnóstico e análise crítica dos processos organizacionais, assim como capacidades específicas de apoio à tomada de decisão e implementação de políticas de RH e desenvolvimento de pessoas.

ESTRUTURA CURRICULAR

O programa consiste em 2 semestres de componente letiva e 2 semestres para a preparação e realização da dissertação ou trabalho projeto.

No 1.º ano, os estudantes escolhem especializar-se em Consultadoria Organizacional ou RH. No 2.º ano, e como complemento aos trabalhos de preparação da dissertação ou trabalho de projeto, os estudantes realizam Estágio e Seminário.

Aos estudantes que obtenham aproveitamento em todas as unidades curriculares do primeiro ano é atribuído o Diploma de Estudos Pós-Graduados de 2.º ciclo em Gestão de Recursos Humanos e Consultadoria Organizacional, com referência à respetiva área de especialização.



20.º Lugar no Top 50 melhores mestrados na categoria **Human Resources Management** – Europa Ocidental pelo **Eduniversal Masters Ranking 2021**.

DIRETOR

Aristides Ferreira

UNIDADES CURRICULARES OBRIGATÓRIAS

- Ambientes de Trabalho Saudáveis
- Desafios Atuais na Gestão de RH
- Gestão Estratégica e Internacional de RH
- Inovação e Mudança Organizacional
- Sistemas de RH e Gestão de Recompensas
- Investigação em Gestão de RH: Análise de Dados Quantitativos
- Seminário de Investigação em Gestão de RH e Consultadoria Organizacional

PARCERIAS



HAYS patrocina o prémio do melhor estudante do Mestrado em GRH&CO
Rewards the best MSc Student in HRM&OB

PROGRAMAS DE DUPLO GRAU

Southwestern University of Finance and Economics – China
acreditada pela EQUIS

Universitas Gadjah Mada – Indonésia
acreditada pela AACSB

Gestão de Serviços de Saúde

4 Semestres | 120 ECTS | Diurno | Lecionado em PT

O Mestrado em Gestão de Serviços de Saúde é um programa concebido com o objetivo de contribuir para o desenvolvimento da sociedade através da preparação de gestores que, tendo por base conhecimentos fundamentais e avançados de gestão, desenvolvam as estratégias e as práticas mais adequadas à promoção da eficácia das organizações de serviços de saúde.

OBJETIVOS

- Demonstrar conhecimento dos sistemas de saúde e do contexto no qual os serviços são prestados, colocando o doente no centro da atividade organizacional e considerando a complexidade inerente à sua condição;
- Aplicar, de forma integrada, conhecimento financeiro, económico, logístico e humano para otimizar o desempenho organizacional;
- Desenvolver uma visão e uma estratégia, proporcionar orientação e tomar a iniciativa de projetar as organizações de serviços de saúde no futuro;
- Adquirir e praticar os princípios do desenvolvimento pessoal contínuo, reflexivo e autodirigido.



EDUNIVERSAL
RANKING 2021
BEST MASTERS

70.º Lugar no Top 200 melhores mestrados na categoria **Health Management** – Europa Ocidental, pelo *ranking* **Eduniversal Masters Ranking 2021**.

DIRETOR

Francisco Guilherme Nunes

ESTRUTURA CURRICULAR

O programa consiste em 2 semestres de componente letiva e 2 semestres para a preparação e realização da dissertação ou trabalho projeto.

No 2.º ano, e como complemento aos trabalhos de preparação da dissertação ou trabalho de projeto, os estudantes realizam unidades curriculares, Seminário e Estágio.

Aos estudantes que obtenham aproveitamento em todas as unidades curriculares do primeiro ano é atribuído o Diploma de Estudos Pós-Graduados de 2.º ciclo em Gestão de Serviços de Saúde.

UNIDADES CURRICULARES OBRIGATÓRIAS

- Análise e Avaliação Económica em Saúde
- Finanças Empresariais
- Gestão de Operações e Sistema Logístico
- Gestão de Unidades de Saúde
- Sistemas e Políticas de Saúde
- Análise de Dados
- Contabilidade e Controlo de Gestão
- Gestão de Recursos Humanos
- Gestão Estratégica e Governança
- Inovação em Tecnologias de Saúde
- Saúde e Comunicação em Rede
- Estágio em Gestão de Serviços de Saúde
- Qualidade e Segurança
- Seminário de Investigação em Gestão de Serviços de Saúde

Gestão de Serviços e da Tecnologia

4 Semestres | 120 ECTS | Diurno | Lecionado em inglês

O Mestrado em Gestão de Serviços e da Tecnologia é um programa avançado focado em tecnologia e na gestão de operações, no âmbito da indústria e dos serviços. Este programa procura desenvolver gestores modernos, atualizados, proactivos e socialmente responsáveis, especializados na gestão das operações de negócio. Após concluir este programa, os estudantes estarão preparados para liderar e tornarem-se empreendedores éticos em contexto internacional.

OBJETIVOS

- Desenvolver uma visão moderna que posicione as operações e a inovação no centro da criação de vantagem competitivas, numa perspetiva de gestão de negócio holística e integrada;
- Projetar, implementar, operar e melhorar, de forma independente, sistemas de produção interdisciplinares e complexos, alavancados pela tecnologia e que integrem pessoas, materiais e recursos financeiros, disponibilizando bens e serviços de qualidade de forma flexível e eficiente.

ESTRUTURA CURRICULAR

Este programa é composto por dois semestres de unidades curriculares, para além de dois semestres dedicados à investigação e elaboração da dissertação. No primeiro semestre do segundo ano, como complemento de preparação para a tese, é oferecido o Seminário de Investigação em Gestão de Serviços e Tecnologia. Aos estudantes que obtenham aproveitamento em todas as unidades curriculares do primeiro ano (60 ECTS) é atribuído o Diploma de Estudos Pós-Graduados de 2.º ciclo em Gestão de Serviços e da Tecnologia.

DIRETORA Teresa Sofia Grilo

UNIDADES CURRICULARES OBRIGATÓRIAS

- Análise de Projetos de Investimento
- Estratégia e Desenvolvimento Empresarial
- Gestão da Inovação
- Gestão de Operações
- Simulação de Sistemas e Operações
- Gestão da Cadeia Logística
- Gestão das Operações nos Serviços
- Gestão da Tecnologia
- Seminário de Investigação em Gestão de Serviços e Tecnologia

PROGRAMAS DE DUPLO GRAU

KEDGE Business School – França

acreditada pela AACSB, EQUIS, AMBA

University degli Studi di Palermo – Itália

School of Engineering

Florida International University – EUA

acreditada pela AACSB

Tongji School of Economics and Management – China

acreditada pela AACSB, EQUIS, AMBA



16.º Lugar no Top 200 dos melhores mestrados em Innovation and Projects
– Europa Ocidental, pelo ranking
Eduniversal Masters Ranking 2021.

Gestão Internacional

4 Semestres | 120 ECTS | Pós-Laboral | Lecionado em EN

O Mestrado em Gestão Internacional é lecionado totalmente em inglês e destina-se a candidatos com uma licenciatura na área de gestão ou experiência relevante em gestão internacional. Este programa altamente competitivo prepara os estudantes para os seus próximos passos no mercado de trabalho, em organizações e empresas com um foco internacional, ou no prosseguimento de estudos na área.

OBJETIVOS

- Fornecer formação especializada que permita o desenvolvimento de investigação inovadora e relevante, bem como de competências profissionais na área da gestão internacional;
- Fornecer aos estudantes o conhecimento e as competências analíticas necessárias que lhes permitam desempenhar papéis de relevo dentro de contextos de negócio internacionais;

- Apoiar os estudantes nos seus objetivos de carreira, ao fomentar o desenvolvimento de uma perspetiva global relativamente aos desafios enfrentados por gestores internacionais, assim como as ferramentas necessárias para o desenvolvimento de estratégias de gestão internacional.

ESTRUTURA CURRICULAR

Este programa é composto por dois semestres de unidades curriculares, para além de dois semestres dedicados à investigação e elaboração da dissertação. No primeiro semestre do segundo ano, como complemento de preparação para a tese, é oferecido o Seminário de Projeto de Investigação em Gestão Internacional.

Aos estudantes que obtenham aproveitamento em todas as unidades curriculares do primeiro ano (60 ECTS) é atribuído o Diploma de Estudos Pós-Graduados de 2.º ciclo em Gestão Internacional.



53.º Lugar no **Top 200 melhores mestrados** na categoria **International Management** – Europa Ocidental, pelo *ranking* Eduniversal **Masters Ranking 2021**.

DIRETOR

Álvaro Rosa

UNIDADES CURRICULARES OBRIGATÓRIAS

- Comunicação
- E-Business
- Gestão de Recursos Humanos Internacional
- Gestão Intercultural
- Gestão Internacional, Ética e Responsabilidade Social
- Logística e Operações Globais
- Marketing Global
- Métodos de Investigação em Gestão Internacional
- Negociação
- Reporte Internacional
- Consultadoria Internacional
- Empreendedorismo e Redes
- Estratégia Internacional
- Finanças para Negócios Internacionais
- Negócios e Gestão Globais
- Projeto Internacional
- Seminário de Projeto de Investigação em Gestão Internacional

PROGRAMAS DE DUPLO GRAU

KEDGE Business School – França

acreditada pela AACSB, EQUIS, AMBA

Pforzheim University – Alemanha

acreditada pela AACSB

Universitas Gadjah Mada – Indonésia

acreditada pela AACSB

University of Ljubljana, Faculty of Economics – Eslovénia

acreditada pela AACSB, EQUIS, AMBA

Nottingham Trent University – Reino Unido

acreditada pela AACSB, EQUIS

Florida International University – EUA

acreditada pela AACSB

Tongji School of Economics and Management – China

acreditada pela AACSB, EQUIS, AMBA

Marketing

4 Semestres | 120 ECTS | Diurno |
Lecionado em EN

O Mestrado em Marketing procura proporcionar uma qualificação avançada que irá impulsionar as perspetivas de carreira dos estudantes na área. Este programa proporciona formação nos fundamentos teóricos do marketing e, ao mesmo tempo, oferece uma formação aplicada intensiva destinada a desenvolver competências essenciais ao contexto do marketing empresarial.

Num mundo empresarial competitivo e em mudança, há uma procura crescente por profissionais que possuam competências avançadas em marketing. O programa da Iscte Business School utiliza o seu conhecimento aprofundado nas principais áreas de marketing e transmite este conhecimento aos seus estudantes, dando-lhes as ferramentas necessárias para terem um verdadeiro impacto no mercado de trabalho.

O programa conta ainda com oradores convidados que partilham as suas competências e conhecimentos.

OBJETIVOS

- Fornecer conhecimento aprofundado e estimular o pensamento crítico relativamente a temas fundamentais da área de marketing;
- Desenvolver conhecimento especializado em temas atuais de marketing, no âmbito dos interesses e expectativas profissionais dos estudantes, contribuindo para o desenvolvimento de um projeto de investigação aplicado;
- Fornecer aos estudantes as metodologias, procedimentos e técnicas de investigação que lhes permitam desenvolver a sua dissertação com um elevado grau de autonomia.

DIRETORA

Daniela Langaro



EDUNIVERSAL
RANKING 2021
BEST MASTERS

42.º Lugar no Top 200 dos melhores mestrados
em Marketing – Europa Ocidental pela Eduniversal
Masters Ranking 2021.

ESTRUTURA CURRICULAR

Este programa é composto por dois semestres de unidades curriculares, para além de dois semestres dedicados à investigação e elaboração da dissertação. No primeiro semestre do segundo ano, como complemento de preparação para a tese, é oferecido o Seminário de Investigação em Marketing

Aos estudantes que obtenham aproveitamento em todas as unidades curriculares do primeiro ano (60 ECTS) é atribuído o Diploma de Estudos Pós-Graduados de 2.º ciclo em Marketing.

UNIDADES CURRICULARES OBRIGATÓRIAS

- Comportamento do Consumidor e Marketing Research
- Estratégia de Marketing
- Gestão de Canais de Distribuição
- Gestão de Comunicação
- Gestão de Marcas
- Métodos Quantitativos Aplicados ao Marketing
- Animação de Equipas Comerciais e Negociação
- Inovação e Criatividade em Marketing
- Marketing Digital e Social Media
- Marketing Relacional
- Novas Tendências do Marketing
- Seminário de Investigação em Marketing

PARCERIAS



O Lidl patrocina o prémio do melhor estudante do Mestrado em Marketing

PROGRAMAS DE DUPLO GRAU

Southwestern University of Finance and Economics – China

acreditada pela EQUIS

KEDGE Business School – França

acredita pela AACSB, EQUIS, AMBA

Universitas Gadjah Mada – Indonésia

acreditada pela AACSB

Florida International University – EUA

acreditada pela AACSB

Matemática Financeira

O Mestrado em Matemática Financeira resulta da associação entre a Iscte Business School e a Faculdade de Ciências da Universidade de Lisboa.

4 Semestres | 120 ECTS | Pós-laboral | Lecionado em PT

O Mestrado em Matemática Financeira visa a formação avançada de quadros na área dos processos estocásticos aplicados às Finanças. O programa, que resulta da associação com o Departamento de Matemática da Faculdade de Ciências da Universidade de Lisboa, vem suprir o atual déficit de formação quantitativa na área dos mercados financeiros, e destina-se, sobretudo, a licenciados nas áreas de Matemática, Física ou Engenharia que pretendam prosseguir uma carreira profissional ou de investigação na área das Finanças quantitativas. As candidaturas oriundas de licenciados nas áreas de Finanças, Economia ou Gestão serão também consideradas, desde que a apreciação curricular do candidato evidencie uma forte apetência pela Matemática.

OBJETIVOS

- Desenvolver competências especializadas na avaliação de instrumentos financeiros complexos, tais como os derivados financeiros;
- Desenvolver competências especializadas na modelização e quantificação de riscos financeiros relevantes para os setores da banca e seguros;
- Dotar os estudantes com metodologias, procedimentos e técnicas de investigação que lhes

permitam desenvolver o seu projeto de investigação com um elevado grau de autonomia.

ESTRUTURA CURRICULAR

O programa consiste em 2 semestres de componente letiva e 2 semestres para a preparação e realização da dissertação ou trabalho projeto.

No 2.º ano, e como complemento aos trabalhos de preparação da dissertação ou trabalho de projeto, os estudantes frequentam, no 1.º semestre, um conjunto de unidades curriculares obrigatórias.

No 1.º semestre, os estudantes cuja formação de base seja em economia ou área afins frequentam uma unidade curricular específica da área da matemática, enquanto que os estudantes cuja formação de base seja em matemática ou área afins frequentam duas unidades curriculares específicas da área da economia e finanças.

Aos estudantes que obtenham aproveitamento em todas as unidades curriculares do primeiro ano é atribuído o Diploma de Estudos Pós-Graduados de 2.º ciclo em Matemática Financeira.

DIRETORES João Pedro Nunes e Diana Mendes
Iscte Business School

João Pedro Boto
FC-UL

UNIDADES CURRICULARES OBRIGATÓRIAS

- Investimentos
- Teoria da Medida.
- Cálculo Estocástico em Finanças I e II
- Equações com Derivados Parciais em Finanças
- Opções Exóticas
- Otimização
- Programação
- Risco de Crédito
- Risco de Mercado
- Econometria dos Mercados Financeiros
- Métodos Numéricos
- Modelos, Estrutura Temporal e Taxa de Juro

EM ASSOCIAÇÃO COM



Doutoramentos



Economia

EM COTUTELA COM A ESCOLA DE CIÊNCIAS SOCIAIS E HUMANAS

8 Semestres | 240 ECTS | Diurno | Lecionado em EN

O Doutoramento em Economia procura fornecer aos estudantes capacidades e conhecimentos de excelência que os preparam para produzir investigação científica independente e inovadora. Este programa destina-se a candidatos que procurem uma carreira nacional ou internacional no ensino superior, em centros de investigação ou como economistas profissionais em organizações públicas e privadas de referência. O Doutoramento em Economia segue as atuais práticas de referência das melhores universidades europeias e americanas. Assim, os primeiros três semestres focam-se em unidades curriculares das diferentes áreas da economia, seguindo-se a dedicação exclusiva à investigação.

OBJETIVOS

- Dominar os conteúdos ministrados na parte curricular do programa de forma a possuir um forte desempenho académico e rigor que permitam a realização de investigação de elevada qualidade na área da economia;
- Conhecer e compreender em profundidade a literatura e os mais recentes tópicos de investigação na área de Economia;
- Contribuir de forma autónoma e original para a investigação na área da Economia, produzindo artigos científicos em publicações com reconhecido mérito internacional;
- Comunicar os resultados de investigação, particularmente em eventos e conferências internacionais;
- Proceder à transferência do conhecimento científico para a resolução dos desafios presentes e futuros de uma sociedade cada vez mais global.

DIRETORES Thomas Greve

Iscte Business School

Helena Lopes

Escola de Ciências Sociais e Humanas

ESTRUTURA CURRICULAR

Este doutoramento tem a duração de quatro anos, sendo composto por um ano e meio de unidades curriculares, seguido de dois anos e meio de investigação. No primeiro ano do programa, o foco será a capacitação dos estudantes com as bases científicas necessárias para o sucesso na investigação. No primeiro semestre do segundo ano, os estudantes escolhem três unidades curriculares em áreas específicas (ou unidades curriculares adicionais em áreas centrais), que deverão estar alinhadas com os respetivos interesses de investigação. No segundo semestre do segundo ano e no terceiro e quarto anos, os estudantes deverão desenvolver os seus projetos de investigação, escrevendo uma dissertação sob a supervisão de um orientador.

UNIDADES CURRICULARES OBRIGATÓRIAS

- Tópicos Avançados em Microeconomia I e II
- Tópicos Avançados em Macroeconomia I e II
- Matemática e Métodos Numéricos para Economia e Finanças I e II
- Econometria Avançada I e II
- Seminário de Investigação em Economia I e II
- Investimentos I
- Projeto de Investigação em Economia

Finanças

8 Semestres | 240 ECTS | Diurno |
Lecionado em EN

O Doutoramento em Finanças é um programa rigoroso, que procura formar estudantes que produzam investigação de elevada qualidade. Este ciclo de estudos destina-se a candidatos que desejem tornar-se docentes universitários, liderar departamentos de investigação em instituições financeiras ou que, na sua atividade profissional, apliquem os mais recentes modelos e técnicas da área financeira. Este doutoramento é lecionado em inglês e possui uma forte componente quantitativa, pelo que os candidatos deverão ter formação em áreas como finanças, economia, engenharia, física, matemática ou estatística.

OBJETIVOS

- Dominar as ferramentas (teoria financeira e económica, econometria, entre outras) necessárias para produzir investigação de elevada qualidade;
- Conhecer e compreender em profundidade diversos tópicos de investigação em finanças;
- Contribuir de forma independente e inovadora para a investigação na área de finanças. Em todas as unidades curriculares, estes objetivos são definidos operacionalmente e avaliados com os instrumentos mais adequados;
- Comunicar e divulgar os resultados de investigação em eventos científicos e profissionais à escala internacional;
- Proceder à transferência do conhecimento científico para a resolução de problemas da sociedade atual.

DIRETOR José Carlos Dias

ESTRUTURA CURRICULAR

O programa é composto por três semestres de unidades curriculares, aos quais acrescem cinco semestres durante os quais é desenvolvida a tese de doutoramento. Nos primeiros três semestres, os estudantes frequentam diversas unidades curriculares nas áreas de finanças, economia, econometria e matemática. A partir do terceiro semestre, passarão a dedicar-se à preparação da sua tese ou dissertação. Os estudantes que concluem com sucesso a componente curricular, num total de 90 ECTS, recebem um Diploma de Pós-Graduação Avançado em Finanças.

UNIDADES CURRICULARES OBRIGATÓRIAS

- Econometria Avançada I e II
- Tópicos Avançados em Macroeconomia I
- Tópicos Avançados em Microeconomia I e II
- Matemática e Métodos Numéricos para Economia e Finanças I e II
- Investimentos I e II
- Seminário de Investigação em Finanças I e II
- Projeto de Investigação em Finanças
- Finanças em Tempo Contínuo
- Finanças Empresariais Avançadas

Gestão

8 Semestres | 240 ECTS | Diurno | Lecionado em EN

O Doutoramento em Gestão é um programa rigoroso que tem como objetivo proporcionar aos estudantes de doutoramento as competências de investigação necessárias para o desenvolvimento de conhecimento inovador e de alta qualidade na área da gestão. O programa oferece seis áreas de especialização, complementando conhecimentos gerais de investigação na área da gestão com conhecimentos específicos de uma área científica à escolha do estudante: Contabilidade, Métodos Quantitativos Aplicados à Gestão, Marketing, Estratégia e Empreendedorismo, Recursos Humanos e Comportamento Organizacional e Gestão de Operações, Logística e Gestão de Cadeias de Abastecimento.

OBJETIVOS

- Incentivar e apoiar os estudantes de doutoramento na divulgação dos resultados das suas investigações, apresentando artigos em conferências e publicações de referência, de forma a receberem feedback construtivo da comunidade científica sobre os seus resultados de investigação;
- Proporcionar aos estudantes de doutoramento conhecimentos e competências que os ajudem a progredir nas suas carreiras académicas ou profissionais;
- Proporcionar aos estudantes de doutoramento um conjunto de conhecimentos e capacidades que lhes permitam desenvolver investigações especializadas, inovadoras e independentes.

DIRETOR José G. Dias

Coordenadores das especializações:
Isabel Lourenço (Contabilidade);
Paula Vicente (Métodos Quantitativos Aplicados à Gestão); Sandra Loureiro (Marketing);
Marjan Jalali (Estratégia e Empreendedorismo);
Henrique Duarte (Recursos Humanos e Comportamento Organizacional);
Teresa Grilo (Gestão de Operações, Logística e Gestão de Cadeias de Abastecimento).

ESTRUTURA CURRICULAR

O programa é composto por dois semestres de unidades curriculares, aos quais acrescem um mínimo de quatro semestres durante os quais é desenvolvida a tese de doutoramento. Nos primeiros dois semestres, os estudantes frequentam unidades curriculares de metodologias de investigação qualitativa e quantitativa. Após completar a componente curricular com sucesso, passarão a dedicar-se à preparação da sua tese ou dissertação. Os estudantes que concluíam com sucesso o primeiro ano, num total de 60 ECTS, recebem um Diploma de Pós-Graduação Avançado em Gestão (com a respetiva área de especialização).

UNIDADES CURRICULARES OBRIGATÓRIAS COMUNS

- Conceção da Pesquisa I e II
- Investigação Qualitativa
- Métodos Estatísticos
- Seminário de Desenvolvimento Científico em Gestão
- Desenvolvimento e Publicação da Investigação
- Projeto de Investigação em Gestão
- Uma unidade curricular optativa

Gestão Empresarial Aplicada – DBA

6 Semestres | 180 ECTS | Diurno |
Lecionado em EN

O Doutoramento em Gestão Empresarial Aplicada (DBA) procura aplicar os mais recentes modelos teóricos e metodológicos a questões específicas da área da gestão, com o objetivo de melhorar a qualidade dos processos de tomada de decisão. O programa beneficia de uma relação próxima com a realidade empresarial e de um corpo docente altamente qualificado.

OBJETIVOS

- Conhecer, de forma sistemática e aprofundada, a teoria necessária à resolução de um problema de investigação;
- Conceber, planear e implementar soluções que sejam ética e metodologicamente válidas e fiáveis e que constituam um contributo para o desenvolvimento de boas práticas empresariais;
- Apresentar e divulgar os resultados das suas propostas de solução às comunidades empresarial e científica;
- Promover de forma autónoma o avanço do conhecimento em gestão, contribuindo para a melhoria das práticas e para o desenvolvimento teórico nesta área de estudos.

DIRETORA Elizabeth Reis

ESTRUTURA CURRICULAR

O programa é composto por quatro semestres de unidades curriculares, durante os quais os estudantes começam a desenvolver a sua tese através de trabalho de investigação orientado. O 3.º ano é dedicado exclusivamente à tese. Os estudantes que concluem com sucesso todas as unidades curriculares, num total de 50 ECTS, recebem o Diploma de Pós-Graduação Avançado em Gestão Empresarial Aplicada.

UNIDADES CURRICULARES OBRIGATÓRIAS

- Metodologias de Investigação em Gestão Empresarial Aplicada
- Tópicos Avançados de Gestão I e II
- Métodos de Pesquisa Qualitativos em Gestão Empresarial Aplicada
- Métodos de Pesquisa Quantitativa em Gestão Empresarial Aplicada I e II
- Desenvolvimento do Desenho e Organização do Projeto de Investigação em Gestão Empresarial Aplicada
- Seminário/ Projeto em Gestão Empresarial Aplicada I e II

Iscte Business School em números

4

Doutoramentos

17

Mestrados

14Cursos de mestrado
e doutoramento em inglês**2122**Estudantes em cursos de
mestrado, doutoramento
e pós-graduação**24%**Percentagem de estudantes
estrangeiros em cursos de
mestrado, doutoramento e
pós-graduação**107**Docentes
de carreira**811**Trabalhos científicos
publicados (total dos
últimos 5 anos)**98%**Taxa de
empregabilidade
de mestrado**92%**Taxa de diplomados
com emprego na
área do curso**99%**Taxa de satisfação
dos empregadores
com os diplomados
da Iscte Business School



Avenida das Forças Armadas,
1649-026 LISBOA Portugal

MESTRADOS

masters.ibs@iscte-iul.pt

DOUTORAMENTOS

phd.bru-unide@iscte.pt

DBA

dba.bru@iscte.pt

ibs.iscte-iul.pt

facebook.com/ISCTEBusinessSchool

instagram.com/isctebusinessschool

pt.linkedin.com/school/iscte-business-school

youtube.com/user/ibsiscteiul



geral@iscte.pt

www.iscte.pt

facebook.com/iscteiul

instagram.com/iscte_iul

linkedin.com/school/iscte

youtube.com/c/ISCTEIULIULTV/videos