

GUIA ——— DE ACESSO

INTERATIVO

iscte
C iscte

INSTITUTO
UNIVERSITÁRIO
DE LISBOA

Bem-vindo/a ao Iscte

Somos uma
universidade pública
inovadora e proativa
focada no
desenvolvimento
do ensino e da
investigação

O Iscte é uma instituição universitária única no panorama de ensino superior em Portugal. Em todos os seus espaços, o Iscte concentra competências e saberes das ciências sociais e humanas, das políticas públicas, da economia e da gestão, da arquitetura e das tecnologias, incluindo as novas tecnologias digitais, proporcionando condições excecionais para o trabalho colaborativo interdisciplinar. Distingue-nos a oferta formativa inovadora, o ensino e a investigação de qualidade e a capacidade de produzir e transferir conhecimento da universidade para a comunidade.

No Iscte estimulamos o estudante a explorar o seu potencial ao máximo, a desenvolver a capacidade de iniciativa e de adaptação e a complementar a formação académica com uma experiência internacional, tornando-o capaz de responder às necessidades do mercado de trabalho global.



Índice

- 2 Espaços que sabem acolher e permitem crescer para debater ideias e projetar soluções
- 5 Acesso ao Ensino Superior
- 6 Serviços
- 7 Ação Social
- 9 Experiência internacional num ambiente cosmopolita

Iscte Business School

- 12 Ciência de Dados
- 14 Economia
- 16 Finanças e Contabilidade
- 18 Gestão
- 20 Gestão de Marketing
- 22 Gestão de Recursos Humanos
- 24 Gestão Industrial e Logística

Iscte Ciências Sociais e Humanas

- 28 Antropologia
- 30 Economia
- 32 Psicologia

Iscte Sociologia e Políticas Públicas

- 36 Ciência Política
- 38 História Moderna e Contemporânea
- 40 Serviço Social
- 42 Sociologia

Iscte Tecnologias e Arquitectura

- 46 Arquitetura
- 48 Ciência de Dados
- 50 Engenharia Informática
- 52 Engenharia de Telecomunicações e Informática
- 54 Informática e Gestão de Empresas

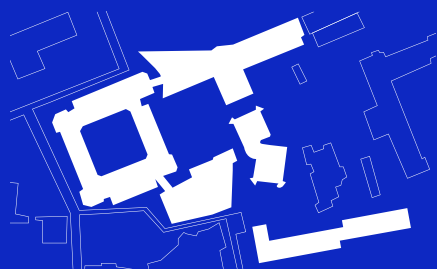
Iscte Tecnologias Aplicadas (Sintra)

- 58 Desenvolvimento de Software e Aplicações
- 60 Matemática Aplicada à Transformação Digital
- 62 Política, Economia e Sociedade
- 64 Tecnologias Digitais e Automação*
- 66 Tecnologias Digitais Educativas
- 68 Tecnologias Digitais, Edifícios e Construção Sustentável**
- 70 Tecnologias Digitais e Gestão
- 72 Tecnologias Digitais e Inteligência Artificial
- 74 Tecnologias Digitais e Saúde
- 76 Tecnologias Digitais e Segurança

Espaços que sabem acolher e permitem crescer para debater ideias e projetar soluções

O Iscte – Instituto Universitário de Lisboa tem o *campus* principal em Lisboa, entre a Avenida das Forças Armadas e a Cidade Universitária, e um novo *campus* na vila de Sintra, na Av. Heliodoro Salgado (instalações provisórias).

Iscte Lisboa



TRANSPORTES PÚBLICOS

Autocarros

701, 727, 732, 736, 738, 744, 755 e 783 | 207 (noturno).

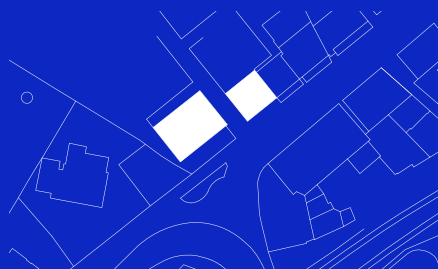
Metro

Entrecampos e Cidade Universitária (linha Amarela).

Comboios

Linhas de Sintra, Cascais, Margem Sul e ligação com as linhas da Estação Oriente.

Iscte Sintra



TRANSPORTES PÚBLICOS

Autocarros (frente ao SMAS)

1252, 1523, 1623, 1624, 1626, 1629, 1630, 1633 e 2626.

Comboios

Estação de Sintra (5 min a pé) e Portela de Sintra (8 min a pé).

O DESAFIO DA CIÊNCIA DE DADOS

O mundo contemporâneo vive de dados, que são produzidos a uma velocidade sem precedentes através das redes sociais e da *Internet of Things* (IoT). As organizações estão atentas a este fenómeno e procuram obter vantagens competitivas através da análise de dados, para suportar a tomada de decisão. O Iscte faculta a todos os seus estudantes de licenciatura, a partir do 2.º ano, a possibilidade de realizarem uma optativa em Ciência de Dados.

DESENVOLVIMENTO DE SOFT SKILLS

Todas as licenciaturas integram obrigatoriamente unidades curriculares de *soft skills*, pois entendemos que existem competências que devem ser partilhadas por todos os profissionais, independentemente da área de formação. Por outro lado, o contacto direto com as empresas e com as instituições é muito estimulado através da organização de conferências, fóruns, feiras e estágios, assim como a participação em concursos, com projetos desenvolvidos na universidade, o que se tem traduzido em vários prémios, em todas as áreas.

RESPONSABILIDADE SOCIAL E AMBIENTAL

A sustentabilidade institucional, social, ambiental e económica é uma preocupação central da estratégia do Iscte. Está patente quer nas práticas de gestão, quer no ensino, na investigação e na transferência de conhecimento para as organizações e para a sociedade. O Iscte é a primeira universidade portuguesa com Certificação Ambiental.

ACREDITAÇÕES E CERTIFICAÇÕES





Acesso ao Ensino Superior

CONCURSO NACIONAL DE ACESSO

O Concurso Nacional de Acesso (CNA) é o concurso que mais candidatos coloca no ensino superior. Organizado e gerido pela Direção-Geral do Ensino Superior (DGES), todos os anos é publicado um regulamento que estabelece as suas regras e um calendário de suporte à candidatura. No âmbito deste concurso o candidato deve ter:

- Ensino secundário concluído;
- Provas de ingresso, com classificação igual ou superior a 9,5 valores;
- Nota de candidatura igual ou superior a 10,0 valores.

CONCURSO ESPECIAL PARA MAIORES DE 23 ANOS

Este concurso destina-se aos candidatos com mais de 23 anos que não reúnem as condições de acesso ao ensino superior via Concurso Nacional de Acesso. Tem calendário próprio e inclui a realização de prova(s) escrita(s) e de uma entrevista.

CONCURSO ESPECIAL PARA DIPLOMADOS DO ENSINO PROFISSIONAL E ARTÍSTICO

Este concurso apresenta-se como uma alternativa ao CNA para estudantes provenientes das vias profissionalizantes. Obriga a correspondência entre os códigos do curso do ensino secundário e da licenciatura pretendida e inclui a realização de prova(s) escrita(s) e candidatura numa plataforma gerida pela DGES.

ACESSO AO ENSINO SUPERIOR

O Iscte tem um gabinete de acesso (Serviço de Gestão de Ensino) para prestar apoio no âmbito do processo de candidatura ao CNA ou outros concursos especiais. Temos gosto em receber todos os candidatos e esclarecer as suas dúvidas, através do email: admissions@iscte-iul.pt

Serviços

BIBLIOTECA

A Biblioteca do Iscte disponibiliza conteúdos nas áreas das Ciências Sociais e Humanas, Estudos Empresariais e Tecnologias e Arquitetura.

Os estudantes têm acesso presencial ou remoto à biblioteca, dispondo de excelentes ferramentas bibliográficas online, como a Biblioteca do Conhecimento Online (b-on).

biblioteca@iscte-iul.pt

RESIDÊNCIA UNIVERSITÁRIA

A Residência Universitária Professor José Pinto Peixoto dispõe de alojamento para estudantes e professores visitantes. Localizada no Mosteiro de Santos-o-Novo (séc. XVII) – Monumento Nacional, numa colina nas margens do rio Tejo na zona oriental de Lisboa, a residência oferece uma magnífica vista. Situada a curta distância da Estação dos Caminhos de Ferro de Santa Apolónia, do bairro típico de Alfama, do centro de Lisboa, do Terreiro do Paço e de áreas residenciais, comércio e serviços mais recentes.

residencia@iscte-iul.pt

DESPORTO UNIVERSITÁRIO

O Iscte proporciona aos estudantes programas desportivos *indoor* e *outdoor*.

O nosso desporto universitário permite ainda vestir a camisola Iscte e competir nos Campeonatos Nacionais Universitários (*powered by* AEISCTE).

Os estudantes-atletas têm também apoio na conciliação da sua vida académica e atividade desportiva.

Ação Social

GABINETE DE ACONSELHAMENTO

A entrada no ensino superior é uma fase de grandes mudanças pessoais e relacionais. O Iscte disponibiliza um espaço de apoio aos estudantes, que lhes permite trabalhar dificuldades pessoais e sociais, ajudando na otimização das escolhas académicas.

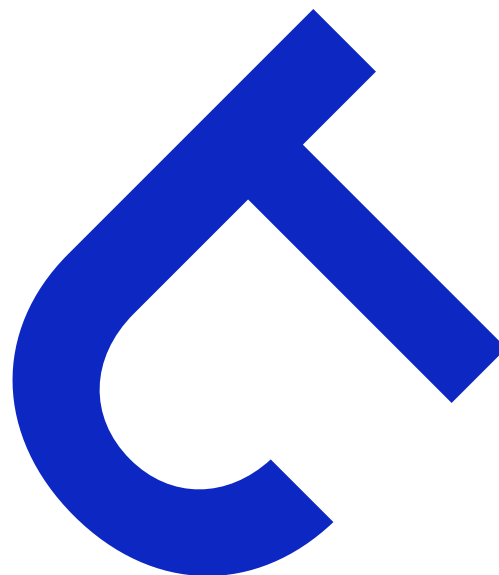
sas.gaa@iscte-iul.pt

NECESSIDADES EDUCATIVAS ESPECÍFICAS

O Gabinete de Aconselhamento ao Aluno, através da sua valência de apoio aos estudantes com necessidades educativas específicas (NEE), acolhe e apoia-os, no momento de acesso e durante o percurso académico. Estes estudantes beneficiam de condições específicas através do Estatuto Especial de Estudante com NEE, o qual pode ser solicitado no ato da matrícula.

O gabinete está também disponível para receber futuros estudantes, pais, professores e psicólogos das escolas.

sas.nee@iscte-iul.pt



BOLSAS DE ESTUDO

A Direção-Geral do Ensino Superior atribui bolsas de estudo aos estudantes que estejam a frequentar um curso ou a realizar um estágio profissional de caráter obrigatório e que comprovem não dispor de um nível mínimo adequado de recursos financeiros. Estas bolsas são concedidas de acordo com o regulamento específico em vigor no ano letivo da candidatura.
sas@iscte-iul.pt

APOIOS DE EMERGÊNCIA

O Iscte criou um fundo próprio de apoio social para os estudantes de licenciatura e mestrado que, durante o ano letivo, vejam alterada a sua situação económico-financeira e que reúnam os requisitos definidos em termos de capacitação e aproveitamento escolar.

COLABORAÇÃO INSTITUCIONAL

Numa perspetiva de complemento a outros apoios sociais diretos e indiretos já existentes no Iscte, foi criado um Programa de Colaboração Institucional que permite aos estudantes elegíveis desempenharem tarefas em alguns serviços da instituição.

Experiência internacional num ambiente cosmopolita

INTERNACIONALIZAÇÃO

O Iscte tem uma vasta experiência em cooperação internacional e participa em iniciativas com universidades de todo o mundo. Acolhemos investigadores e docentes estrangeiros, oferecemos programas em inglês, promovemos a experiência internacional dos nossos estudantes e recebemos muitos estudantes com diferentes nacionalidades.

MOBILIDADE DE ESTUDANTES

Estudar, estagiar ou investigar no estrangeiro é uma vantagem competitiva no mercado de trabalho. A mobilidade individual para fins de aprendizagem oferece oportunidades aos estudantes e aos recém-graduados para melhorarem competências e aprofundarem consciência cultural.
outgoing.iro@iscte-iul.pt



13 000
Estudantes

90
Nacionalidades





iscte
BUSINESS
SCHOOL

Licenciaturas

Ciência de Dados

Economia

Finanças e Contabilidade

Gestão

Gestão de Marketing

Gestão de Recursos Humanos

Gestão Industrial e Logística

Ciência de Dados

COTUTELA COM A ISCTE TECNOLOGIAS E ARQUITETURA

3 anos | 180 Créditos ECTS | Diurno: 60 Vagas | Pós-Laboral: 30 Vagas

A Licenciatura em Ciência de Dados no Iscte foi, em 2019, a primeira licenciatura nesta área a surgir em Portugal. Ainda de modo inovador, desenvolve as competências essenciais para responder às atuais exigências da Sociedade de Informação e intervir diretamente na Transformação e Economia Digitais. Formamos profissionais conhecedores de todo o ciclo de dados e com fortes competências analíticas, dotados de capacidades para antecipar e responder aos desafios futuros, onde dados variados são gerados à velocidade do pensamento e a Inteligência Artificial e o automatismo são, cada vez mais, uma realidade.

PROVAS

Matemática A (19) ou

Matemática A (19) e Economia (04) ou

Matemática A (19) e Biologia e

Geologia (02)



SAÍDAS PROFISSIONAIS

Continua a haver uma reconhecida procura de profissionais na área de Ciência de Dados, quer em Portugal, quer a nível internacional, o que significa uma elevada diversidade na oferta de emprego para um licenciado em Ciência de Dados (*Data Scientist*). Por ser no Iscte, onde a interdisciplinaridade é uma das facetas diferenciadoras da instituição, para além da formação de base, a licenciatura oferece uma formação verdadeiramente multidisciplinar, abrangendo desde as Ciências Sociais e Humanas, ao desenvolvimento de Software e à Inteligência Artificial, ao nível das melhores universidades internacionais.

Esta formação permite uma rápida integração dos estudantes em organizações, nacionais ou internacionais, nos mais variados setores de atividade profissional. Entre muitas e várias oportunidades de carreira, a/o Cientista de Dados está apta/o para trabalhar e gerir equipas que manipulem dados em todas as fases do processamento e análise, para entidades empresariais, organizações não-governamentais, administração pública, entre outras.

PLANO DE ESTUDOS

1.º ANO

- Dados na Ciência, Gestão e Sociedade
- Fundamentos de Álgebra Linear
- Programação
- Tópicos de Matemática I
- Optativa em Competências Transversais
- Amostragem e Fontes de Informação
- Análise Exploratória de Dados
- Estruturas de Dados e Algoritmos
- Otimização para Ciência de Dados
- Tópicos de Matemática II

2.º ANO

- Estatística Computacional
- Fundamentos em Gestão de Bases de Dados
- Introdução a Modelos Dinâmicos
- Armazenamento para *Big Data*
- Segurança, Ética e Privacidade
- Métodos de Aprendizagem Não Supervisionada
- Otimização Heurística
- Métodos de Aprendizagem Supervisionada
- Processamento de *Big Data*
- Projeto Aplicado em Ciência de Dados I

3.º ANO

- Análise de Redes
- Inteligência Artificial Simbólica para Ciência de Dados
- Interfaces Web para a Gestão de Dados
- Modelação Estocástica
- Projeto Aplicado em Ciência de Dados II
- Análise de Performance em Gestão
- Projeto Final Aplicado em Ciência de Dados
- 2 Optativas



Francisco Miguel Oliveira

Ciência de Dados é um curso inovador, desafiante e diverso. O que mais estou a gostar no curso, até agora, é que ao longo das semanas estamos em contacto com pessoas experientes na área, que nos despertam mais interesse e conhecimento sobre a mesma nas suas empresas.

Economia

COTUTELA COM A ESCOLA DE CIÊNCIAS SOCIAIS E HUMANAS

3 anos | 180 Créditos ECTS | Diurno | 72 Vagas

A licenciatura em Economia fornece uma sólida formação teórica de base, em linha com o que de melhor se faz à escala internacional. A abordagem multiparadigmática e interdisciplinar, e a interação entre a aprendizagem da economia e as dinâmicas concretas da sociedade portuguesa e europeia, constituem dimensões diferenciadoras do ensino da Economia no Iscte. Os licenciados do Iscte evidenciam competências pessoais e profissionais em linha com os fatores mais valorizados pelo mercado de trabalho, a capacidade de desenvolver trabalho em equipa, realizar pesquisa individual, analisar situações complexas e comunicar. Em síntese, os recém-licenciados ficam fortemente capacitados seja para prosseguirem estudos ao nível do mestrado, seja para a sua integração no mercado de trabalho.

PROVAS

Matemática A (19) ou
Matemática A (19) e Economia (04) ou
Matemática A (19) e Geografia (09)

SAÍDAS PROFISSIONAIS

De acordo com os últimos dados disponíveis, 100% dos licenciados em Economia do Iscte conseguem emprego até um ano após a conclusão do curso. Nas principais entidades empregadoras destacam-se:

- Entidades empresariais e associativas, como: bancos e outras instituições financeiras, empresas de consultoria e auditoria, outras empresas, associações empresariais;
- Administração regional e local: comissões de coordenação regional, autarquias locais, agências de desenvolvimento regional, coordenação de projetos de desenvolvimento;
- Serviços técnicos dependentes da Administração Pública Central: gabinetes de estudos e prospetiva, serviços de planeamento, institutos públicos nas áreas da economia, da estatística, do ambiente, do emprego e da formação profissional;
- Organizações internacionais, nomeadamente estruturas da União Europeia.

BOLSAS

Os estudantes matriculados neste curso são elegíveis para candidaturas a bolsas de estudo do Instituto Rodrigo Guimarães. Consulta o nosso site para mais informações: <https://iscte-iul.pt>.

PLANO DE ESTUDOS

1.º ANO

- Informática para Economistas
- Contabilidade Financeira I
- Matemática I
- Introdução à Gestão
- Introdução à Ciência Económica
- Problemas Económicos Contemporâneos
- Microeconomia I
- Matemática II
- 1 Optativa condicionada
- Optativa em Competências transversais

2.º ANO

- Macroeconomia I
- Economia do Trabalho e dos Recursos Humanos
- Microeconomia II
- Estatística
- Macroeconomia II
- Economia e Finanças Públicas
- Economia Monetária
- Economia Internacional
- Econometria I
- 1 Optativa condicionada

3.º ANO

- Econometria II
- Economia da Organização Industrial
- Economia e Políticas de Desenvolvimento
- Políticas de Competitividade
- Economia Portuguesa e Europeia
- 3 Optativas em Economia
- 2 Optativas livres



Gonçalo Filipe

A licenciatura de Economia fornece uma sólida formação teórica das várias áreas, como Finanças Públicas, Economia Monetária e Ciência Política. Neste curso é desenvolvido e estimulado o espírito crítico dos seus alunos promovendo o aprofundamento de conhecimentos nas áreas de maior interesse. Além disto, o curso permite também obter bastantes conhecimentos nomeadamente nas áreas de gestão e contabilidade. Deste modo, um aluno de Economia finaliza a sua licenciatura dominando várias áreas de imenso valor acrescentado no mercado de trabalho, com uma perspetiva plural e com um método de trabalho rigoroso.



Finanças e Contabilidade

3 anos | 180 Créditos ECTS | Diurno | 72 Vagas

A licenciatura em Finanças e Contabilidade assegura uma sólida formação global em gestão, fornece um nível de especialização avançado nas áreas da contabilidade e auditoria, bem como da gestão financeira das empresas e dos mercados financeiros e coloca os seus recém-licenciados numa posição muito privilegiada no acesso a um vasto leque de atividades e funções profissionais, ligadas à gestão empresarial que constituem substancialmente as ofertas de trabalho.

As práticas pedagógicas são desenhadas para desenvolver competências pessoais e transversais que preparam os futuros licenciados para uma plena integração no mercado de trabalho. É dada particular atenção às capacidades de desenvolver projetos em Finanças com uma abordagem integrada à criação de novas empresas, enquanto que o projeto em Contabilidade decorre em ambiente empresarial, permitindo a dispensa do estágio para acesso à Ordem dos Contabilistas Certificados.

PROVAS

Matemática A (19) ou
Matemática A (19) e Economia (04) ou
Matemática A (19) e Geografia (09)

SAÍDAS PROFISSIONAIS

- Área financeira de empresas e administração pública em funções de preparação e *reporting* da informação financeira e de gestão, planeamento e controlo da gestão, auditoria e fiscalidade;
- Área financeira de empresas e administração pública em funções de gestão financeira e de tesouraria, análise financeira e gestão de projetos;
- Banca comercial e de investimento, Banco de Portugal, entidades seguradoras, empresas de auditoria e consultoria;
- Revisores Oficiais de Contas e Contabilistas Certificados.



PLANO DE ESTUDOS

1.º ANO

- Matemática
- Contabilidade Financeira I
- Informática de Gestão
- Gestão do Marketing
- Introdução à Gestão
- Microeconomia
- Otimização
- Contabilidade de Gestão I
- Introdução às Finanças
- Optativa em Competências Transversais

2.º ANO

- Estatística I
- Contabilidade de Gestão II
- Investimentos
- Cálculo Financeiro
- Direito das Sociedades Comerciais
- Macroeconomia
- Estatística II
- Contabilidade Financeira II
- Finanças de Empresa
- Estratégia Empresarial

3.º ANO

Tronco comum

- Avaliação e Reestruturação de Empresas
- Fiscalidade
- Gestão de Recursos Humanos

Especialização em Finanças

- Projeto Empresarial em Finanças
- 4 Optativas de Especialização
- 1 Optativa

Especialização em Contabilidade

- Projeto Empresarial em Contabilidade
- Ética e Deontologia em Contabilidade
- 3 Optativas de Especialização
- 1 Optativa



Guilherme Almeida

O Iscte proporcionou-me experiências cativantes, bem com uma formação e amigos brilhantes.

Gestão

LICENCIATURA LECIONADA EM PORTUGUÊS E INGLÊS

3 anos | 180 Créditos ECTS | Diurno | 175 Vagas

A licenciatura em Gestão beneficia de uma tradição de mais de 40 anos no Iscte. Ao longo do tempo tem assegurado saídas profissionais muito competitivas, através da formação de quadros superiores habilitados para desenvolver funções nas diferentes áreas das empresas. Prepara para as diferentes exigências e dimensões da gestão empresarial, nomeadamente em termos de capacidade de resposta a problemas complexos e de decisão em contexto de incerteza com que os gestores se deparam, tirando partido de um amplo conhecimento dos instrumentos e técnicas nas várias áreas da gestão.

PROVAS

Matemática A (19) ou
Matemática A (19) e Economia (04) ou
Matemática A (19) e Geografia (09)



SAÍDAS PROFISSIONAIS

- Empresas de auditoria e consultoria;
- Empresas da área da banca e seguradoras;
- Retalho e serviços;
- Áreas logística e de operações;
- Área de Recursos Humanos;
- Área de Marketing;
- Áreas financeiras;
- Administração pública;
- Reguladores económicos;
- Gestão de PME;
- *Start-ups* e empreendedorismo;
- Áreas tecnológicas ao nível da consultadoria de IT.

Licenciatura com **possibilidade de duplo grau** com duas universidades europeias de topo: **KEDGE Business School, França** (AACSB, EQUIS AMBA) e **Pforzheim University, Alemanha** (AACSB). Para quem pretende maior exposição internacional e avançar mais rapidamente na carreira.

BOLSAS

Os estudantes matriculados neste curso são elegíveis para candidaturas a bolsas de estudo do Instituto Rodrigo Guimarães. Consulta o nosso site para mais informações: <https://ibs.iscte-iul.pt>.

PLANO DE ESTUDOS

1.º ANO

- Matemática
- Contabilidade Financeira I
- Introdução à Gestão
- Informática de Gestão
- Microeconomia
- Otimização
- Contabilidade de Gestão I
- Gestão do Marketing
- Introdução às Finanças
- Optativa em Competências Transversais

2.º ANO

- Contabilidade de Gestão II
- Macroeconomia
- Estatística I
- Marketing Operacional
- Modelos Organizacionais
- Contabilidade Financeira II
- Investimentos
- Estatística II
- Fiscalidade ou Tributação para não residentes*
- Direito das Sociedades Comerciais ou Direito dos Negócios*

* A escolher consoante a proveniência do estudante.

3.º ANO

- Gestão Integrada das Operações
- Finanças de Empresa
- Empreendedorismo Empresarial
- Estratégia Empresarial
- Investigação Operacional
- Gestão de Recursos Humanos
- Projeto Empresarial
- 2 Optativas Livres



Carolina Ferreira

A minha experiência enquanto estudante da Iscte Business School, nomeadamente da licenciatura de Gestão, está a ser muito enriquecedora. Têm sido três anos onde consegui aliar os conhecimentos teóricos com a vertente mais prática do curso. Através de todas as atividades extracurriculares que o Iscte nos proporciona, é fácil darmos por nós a crescer dia após dia, com um contacto muito próximo com o meio empresarial.

Gestão de Marketing

3 anos | 180 Créditos ECTS | Diurno | 40 Vagas

A licenciatura em Gestão de Marketing prepara profissionais com conhecimentos e competências especializadas para o exercício de funções na área de Marketing, nomeadamente: estudos de mercado, comportamento do consumidor, gestão de produto, gestão de vendas e comunicação, a par de uma consistente formação de base em Gestão. Em Gestão de Marketing, os estudantes são desafiados, ao longo da licenciatura, a desenvolver projetos aplicados em contexto empresarial, garantindo uma sólida formação teórico-prática ajustada às necessidades reais das organizações.

PROVAS

Matemática A (19) ou

Matemática A (19) e Economia (04) ou

Matemática A (19) e Geografia (09)

SAÍDAS PROFISSIONAIS

- *Digital Marketing Manager*;
- Gestor de produto, marca, vendas;
- *Digital marketing specialist*;
- *Search marketing specialist*;
- *E-commerce manager*;
- Especialista de merchandising, de comunicação, de marca e de publicidade;
- Gestor de loja e outros espaços comerciais;
- Planeador de meios;
- *Account* de meios;
- Consultor de gestão de marketing;
- Empreendedor em *Start-ups*.

Licenciatura com **possibilidade de duplo grau** com duas universidades europeias de topo: **KEDGE Business School, França** (AACSB, EQUIS AMBA) e **Pforzheim University, Alemanha** (AACSB). Para quem pretende maior exposição internacional e avançar mais rapidamente na carreira.

PLANO DE ESTUDOS

1.º ANO

- Matemática
- Gestão do Marketing
- Economia
- Introdução à Gestão
- Contabilidade Financeira I
- Otimização
- Contabilidade de Gestão I
- Informática de Gestão
- Introdução às Finanças
- Optativa em Competências Transversais

2.º ANO

- Análise de Dados em Marketing
- Comportamento e Experiência do Consumidor
- Marketing Operacional
- Negociação Comercial
- Marketing Digital e e-Business
- Retail Marketing
- Ateliers de Marketing
- Metodologias de Segmentação de Mercados
- Estudos de Mercado
- Estratégia Empresarial

3.º ANO

- Direito das Sociedades Comerciais
- Marketing Internacional
- Gestão de Operações e Logística
- Comunicação Integrada em Marketing
- Marketing *Intelligence*
- Projeto de Marketing Empresarial
- Gestão de Recursos Humanos
- Gestão de Vendas
- Optativa Livre



Manuela Marques

Mais do que a dominar o Marketing Mix, a Licenciatura em Gestão de Marketing ajudou-me a saber pensar de maneira estratégica e a trabalhar em equipa de forma a otimizar resultados, juntando bases de Gestão com o conhecimento profundo da filosofia de vida que é o Marketing. Penso que as grandes vantagens do curso são o facto de ser bastante prático e de ter uma componente de aproximação às empresas, preparando perfeitamente os seus alunos para a entrada no mercado de trabalho.

Gestão de Recursos Humanos

3 anos | 180 Créditos ECTS | Diurno | 40 Vagas

A licenciatura em Gestão de Recursos Humanos prepara especialistas com as competências essenciais ao desempenho eficaz das atividades de consultoria e gestão de recursos humanos, familiarizando-os com as práticas, técnicas e os modelos mais modernos e avançados no domínio da gestão de pessoas.

PROVAS

Matemática (16) ou
Economia (04) ou
Português (18)

SAÍDAS PROFISSIONAIS

- Gestor e técnico de recursos humanos de grandes e médias empresas e outras organizações;
- Assessor de administração para a área de recursos humanos;
- Consultor e especialista em empresas de *executive search*, seleção e recrutamento;
- Consultor e especialista em outras áreas relacionadas com a gestão de pessoas e desenvolvimento organizacional.



Maria Silva

A licenciatura em Gestão de Recursos Humanos é muito desafiante, sendo que o Iscte nos permite ainda uma grande proximidade com o mercado de trabalho, através de diversas iniciativas, como é o caso do Career Forum, por exemplo. Esta proximidade permite-nos perceber a prática da GRH em Portugal, algo que torna o nosso percurso bastante enriquecedor. O que mais me cativa na licenciatura é a vertente humana, e a inerente comunicação e ligação às pessoas.

PLANO DE ESTUDOS

1.º ANO

- Análise de Dados em Gestão de Recursos Humanos I
- Contabilidade Financeira I
- Métodos de Investigação
- Direito do Trabalho
- Informática de Gestão
- Psicologia Social e das Organizações
- Introdução à Gestão
- Análise de Dados em Gestão de Recursos Humanos II
- Contabilidade de Gestão I
- Optativa em Competências Transversais

2.º ANO

- Análise e Finanças de Empresa
- Relações Laborais
- Análise de Dados em Gestão de Recursos Humanos III
- Desenho de Sistemas de Recompensa e Carreiras
- Avaliação de Desempenho
- Gestão Administrativa de Pessoal
- Comportamento Organizacional
- Desenvolvimento do Potencial e Gestão da Formação
- Desenho de Sistemas de Trabalho
- Segurança e Saúde no Trabalho

3.º ANO

- Recrutamento e Seleção
- Diagnóstico e Mudança Organizacional
- Gestão de Conflitos e Negociação
- Comunicação Organizacional
- Deontologia e Competências Profissionais em Gestão de Recursos Humanos
- Economia de Recursos Humanos e de Emprego
- Gestão da Qualidade
- Estratégia Empresarial
- Gestão do Marketing
- Optativa em Comportamento Organizacional
- Optativa em Recursos Humanos



Gestão Industrial e Logística

3 anos | 180 Créditos ECTS | Diurno | 40 Vagas

A licenciatura em Gestão Industrial e Logística prepara profissionais com competências base em gestão e com competências específicas nas áreas da logística, serviços, tecnologias e gestão industrial, de forma a poderem gerir, de modo integrado, os sistemas e processos em que a gestão se fundamenta.

PROVAS

Matemática (19) ou
Matemática A (19) e Economia (04) ou
Matemática A (19) e Geografia (09)

SAÍDAS PROFISSIONAIS

Os licenciados em Gestão Industrial e Logística estarão preparados para o desempenho de um leque vasto de funções, de onde se destacam:

- Gestão logística e distribuição;
- Planeamento de processos ao longo da cadeia de abastecimento;
- Gestão de operações e de processos na indústria e nos serviços;
- Gestão de projetos;
- Gestão da qualidade;
- Gestão de sistemas tecnológicos;
- Gestão de sistemas de informação para a gestão.



Matilde Godinho

A elevada componente prática da licenciatura em Gestão Industrial e Logística e as oportunidades e desafios que este curso me proporcionou permitiram-me evoluir a nível pessoal e profissional.

PLANO DE ESTUDOS

1.º ANO

- Matemática
- Gestão do Marketing
- Introdução à Gestão
- Microeconomia
- Contabilidade Financeira I
- Complementos de Matemática
- Informática de Gestão
- Introdução às Finanças
- Contabilidade de Gestão I
- Optativa em Competências Transversais

2.º ANO

- Investigação Operacional I
- Gestão de Operações I
- Gestão Logística
- Gestão do Retalho
- Sistemas Tecnológicos I
- Sistemas Tecnológicos II
- Gestão de Recursos Humanos
- Análise de Dados
- Investigação Operacional II
- Gestão de Operações II

3.º ANO

- Gestão da Cadeia de Abastecimento
- Gestão Integrada da Qualidade
- Estratégia Empresarial
- Modelação de Sistemas e Processos
- 1 Optativa Livre
- Gestão de Projetos
- Projeto Aplicado em Gestão Industrial e Logística





Licenciaturas

Antropologia

Economia

Psicologia

iscte

CIÊNCIAS SOCIAIS
E HUMANAS

Antropologia

3 anos | 180 Créditos ECTS | Diurno | 28 Vagas

Oferecemos uma formação de 1.º ciclo que abre portas a uma grande variedade de itinerários profissionais e académicos, dependendo da orientação de cada estudante, das suas aptidões e aprendizagens desenvolvidas. O curso fornece instrumentos teóricos, competências de análise e de interpretação vitais para a compreensão do mundo em que vivemos. A licenciatura inclui uma unidade curricular dedicada às várias práticas profissionais da Antropologia e, também, uma opção de estágio curricular que possibilita aos estudantes finalistas a oportunidade de estagiarem numa das várias instituições com as quais mantemos protocolos de cooperação.

PROVAS

Matemática (16) ou
História (11) ou
Português (18)

SAÍDAS PROFISSIONAIS

- Museus e administração local, na gestão de Património e da Cultura assim como no ordenamento e gestão territorial;
- Instituições nacionais e internacionais de desenvolvimento e cooperação;
- Organizações não-governamentais;
- Equipas de centros de pesquisa (participação em projetos de investigação);
- Em organizações e ambientes profissionais ligados a questões de direitos humanos e de igualdade (de género, étnica); nas áreas da saúde e da educação e infância, do património e do turismo, da arte e da publicidade / marketing, da exclusão social, do ambiente e da sustentabilidade; assim como no âmbito da animação sociocultural e na produção de conteúdos audiovisuais.



PLANO DE ESTUDOS

1.º ANO

- Culturas: Identificações e Diferenciações
- Problemáticas Centrais da Reflexão Antropológica
- Mapas Etnográficos 1: Américas e África
- Ciência, Sociedade e Cultura
- História da Antropologia
- Práticas de Trabalho Universitário
- Optativa em Competências Transversais
- Mapas Etnográficos 2: Ásia e Oceânia
- Epistemologia e Conhecimento Antropológico
- Métodos Etnográficos e Práticas de Investigação

2.º ANO

- Poderes: O Económico e o Político
- Leituras Etnográficas
- 4 Optativas em Antropologia
- Colonialismo, Pós-Colonialismo e Antropologia
- Relações: Géneros, Famílias, Parentesco
- Símbolos: Linguagem, Ação e Cognição
- Métodos Biográficos

3.º ANO

- Antropologia e Imagem
- Etnografia Portuguesa
- Debates Teóricos Contemporâneos
- 2 Optativas Livres
- 4 Optativas em Antropologia (permite opção Estágio Curricular)
- Práticas Profissionais de Antropologia



Ana Margarida Guerra

O estímulo intelectual dado pelo carácter crítico, mas inspirador, da disciplina e a generosidade e conhecimento dos Professores fizeram com que a Antropologia seja uma paixão que eu incluo no trabalho que faço e na forma como vivo.

Economia

COTUTELA COM A BUSINESS SCHOOL

3 anos | 180 Créditos ECTS | Diurno | 72 Vagas

A licenciatura em Economia fornece uma sólida formação teórica de base, em linha com o que de melhor se faz à escala internacional. A abordagem multiparadigmática e interdisciplinar, e a interação entre a aprendizagem da economia e as dinâmicas concretas da sociedade portuguesa e europeia, constituem dimensões diferenciadoras do ensino da Economia no Iscte. Os licenciados do Iscte evidenciam competências pessoais e profissionais em linha com os fatores mais valorizados pelo mercado de trabalho, a capacidade de desenvolver trabalho em equipa, realizar pesquisa individual, analisar situações complexas e comunicar. Em síntese, os recém-licenciados ficam fortemente capacitados seja para prosseguirem estudos ao nível do mestrado, seja para a sua integração no mercado de trabalho.

PROVAS

Matemática A (19) ou
Matemática A (19) e Economia (04) ou
Matemática A (19) e Geografia (09)

SAÍDAS PROFISSIONAIS

De acordo com os últimos dados disponíveis, 100% dos licenciados em Economia do Iscte conseguem emprego até um ano após a conclusão do curso. Nas principais entidades empregadoras destacam-se:

- Entidades empresariais e associativas, como: bancos e outras instituições financeiras, empresas de consultoria e auditoria, outras empresas, associações empresariais;
- Administração regional e local: comissões de coordenação regional, autarquias locais, agências de desenvolvimento regional, coordenação de projetos de desenvolvimento;
- Serviços técnicos dependentes da Administração Pública Central: gabinetes de estudos e prospetiva, serviços de planeamento, institutos públicos nas áreas da economia, da estatística, do ambiente, do emprego e da formação profissional;
- Organizações internacionais, nomeadamente estruturas da União Europeia.

BOLSAS

Os estudantes matriculados neste curso são elegíveis para candidaturas a bolsas de estudo do Instituto Rodrigo Guimarães. Consulta o nosso site para mais informações: <https://iscte-iul.pt>.

PLANO DE ESTUDOS

1.º ANO

- Informática para Economistas
- Contabilidade Financeira I
- Matemática I
- Introdução à Gestão
- Introdução à Ciência Económica
- Problemas Económicos Contemporâneos
- Microeconomia I
- Matemática II
- 1 Optativa condicionada
- Optativas em Competências transversais

2.º ANO

- Macroeconomia I
- Economia do Trabalho e dos Recursos Humanos
- Microeconomia II
- Estatística
- Macroeconomia II
- Economia e Finanças Públicas
- Economia Monetária
- Economia Internacional
- Econometria I
- 1 Optativa condicionada

3.º ANO

- Econometria II
- Economia da Organização Industrial
- Economia e Políticas de Desenvolvimento
- Políticas de Competitividade
- Economia Portuguesa e Europeia
- 3 Optativas em Economia
- 2 Optativas livres



Gonçalo Filipe

A licenciatura de Economia fornece uma sólida formação teórica das várias áreas, como Finanças Públicas, Economia Monetária e Ciência Política. Neste curso é desenvolvido e estimulado o espírito crítico dos seus alunos promovendo o aprofundamento de conhecimentos nas áreas de maior interesse. Além disto, o curso permite também obter bastantes conhecimentos nomeadamente nas áreas de gestão e contabilidade. Deste modo, um aluno de Economia finaliza a sua licenciatura dominando várias áreas de imenso valor acrescentado no mercado de trabalho, com uma perspetiva plural e com um método de trabalho rigoroso.

Psicologia

3 anos | 180 Créditos ECTS | Diurno | 65 Vagas

A licenciatura em Psicologia forma profissionais capazes de compreenderem o comportamento humano, ao desenvolver competências gerais em Psicologia e conhecimentos teóricos e metodológicos básicos, nas várias áreas desta disciplina. Foi desenhada tendo como referência o Diploma Europeu em Psicologia (Europsy), que resulta do trabalho de psicólogos de toda a Europa, os quais, desde os anos 90, têm vindo a debater as necessidades específicas da formação em Psicologia. Posteriormente, para serem reconhecidos como psicólogos, os diplomados devem realizar um dos vários mestrados disponíveis no domínio da Psicologia.

PROVAS

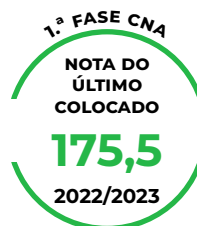
Matemática Aplicada às Ciências Sociais (17) ou Português (18) ou Biologia e Geologia (02)

SAÍDAS PROFISSIONAIS

A conclusão do 1.º ciclo permite aos estudantes:

- Prosseguir os seus estudos em Psicologia em qualquer das suas especialidades (2.º ciclo), com total mobilidade para qualquer universidade no país ou no estrangeiro;
- Ingressar no mercado de trabalho em funções que exijam apenas as competências gerais obtidas no 1.º ciclo.

O exercício da profissão de Psicólogo está condicionado à aprovação no 2.º ciclo.



PLANO DE ESTUDOS

1.º ANO

- Métodos e Áreas de Aplicação da Psicologia
- Percepção, Atenção e Memória
- Psicologia Social
- Competências Académicas I
- Raciocínio e Linguagem
- Psicologia do Desenvolvimento da Criança e do Adolescente
- Psicofisiologia e Genética
- Métodos de Investigação Qualitativos
- Estatística e Análise de Dados I
- Aprendizagem, Motivação e Emoção

2.º ANO

- História da Psicologia
- Psicologia do Desenvolvimento do Adulto
- Psicologia das Organizações e do Trabalho
- Neuropsicologia
- Optativa em Competências Transversais
- Métodos de Investigação Quantitativos
- Epistemologia e Fundamentos do Pensamento Crítico
- Estatística e Análise de Dados II
- Psicologia da Personalidade
- 1 Optativa em Psicologia Social

3.º ANO

- Psicometria
- Psicopatologia
- Estatística e Análise de Dados III
- 1 Optativa Livre (fora da Psicologia)
- Avaliação Psicológica
- Psicologia da Educação
- Psicologia da Saúde e Clínica
- Competências Académicas II
- 2 Optativas em Psicologia Social ou Psicologia Organizacional e do Trabalho



Rita Sebastião

Sinto que frequentei uma instituição notável, na qual docentes e técnicos se encontram sempre disponíveis para os estudantes. O ensino, para além de uma forte componente científica (...), também prima por uma sólida ligação empresarial. Gostaria de salientar o espírito de entreajuda entre colegas que desde o primeiro ano foi constante. Guardo memórias bastante positivas desta etapa da minha vida!



Licenciaturas

Ciência Política

História Moderna e Contemporânea

Serviço Social

Sociologia

iscte

SOCIOLOGIA
E POLÍTICAS PÚBLICAS

Ciência Política

3 anos | 180 Créditos ECTS | Diurno | 40 Vagas

A Licenciatura em Ciência Política oferece uma formação teórica e metodológica sólida e com um carácter multidisciplinar. O curso dota os estudantes de conhecimentos e ferramentas que permitem compreender fenómenos políticos diversos, desde comportamentos eleitorais, mudança de regimes políticos ou definição de políticas públicas; capacidades de exposição oral e fundamentação argumentativa; compreensão e escrita de textos científicos; e instrumentos avançados de análise de dados.

PROVAS

Matemática (16) ou
História (11) ou
Português (18)

SAÍDAS PROFISSIONAIS

- Organismos e institutos públicos;
- Sondagens e opinião pública;
- Organizações não governamentais (ONG);
- Organizações internacionais e empresas internacionalizadas;
- Empresas ou institutos públicos ligados à cooperação internacional;
- União Europeia;
- Administração central e local;
- Jornalismo político ou assessoria de imprensa;
- Assessoria política e sociopolítica ou consultoria empresarial;
- Relações Públicas ou comunicação empresarial.

Pierre Turpin

É uma boa introdução às ciências sociais. Ficamos com boas bases para quem quer seguir a carreira na investigação política, análise política, análise de políticas públicas, ou mesmo a implementação destas.



PLANO DE ESTUDOS

1.º ANO

- Introdução à Ciência Política
- Instituições Políticas*
- Teoria Política: Clássicos e Modernos
- Análise de Dados em Ciências Sociais: Descritiva
- História Política Contemporânea
- Teoria Política: Contemporâneos
- Métodos e Técnicas de Investigação: Extensivos
- Análise de Dados em Ciências Sociais: Inferencial
- Introdução à Economia
- Optativa em Competências Transversais

2.º ANO

- Partidos Políticos e Grupos de Interesse*
- Sistemas Políticos Comparados
- Métodos e Técnicas de Investigação: Intensivos
- Análise de Dados em Ciências Sociais: Multivariada I
- Direito Constitucional e Administrativo
- História Política Contemporânea de Portugal
- Sistemas e Comportamentos Eleitorais
- Análise de Dados em Ciências Sociais: Multivariada II
- Laboratório de Política Comparada
- Instituições e Políticas Europeias*

3.º ANO

Tronco comum

- Estado e Políticas Públicas
- Laboratório de Elaboração de Projetos em Ciência Política
- Laboratório de Relatório de Projeto em Ciência Política
- 2 Optativas livres (permite opção Estágio em Ciência Política)

Ramo Ciência Política

- Política e Relações Internacionais
- Cidadania e Cultura Política
- Esfera Política e Opinião Pública
- Movimentos Sociais e Ação Coletiva
- Economia Política e Globalização

Ramo Políticas Públicas

- Metodologias de Avaliação
- Modernidade e Questão Social
- Ciência da Administração
- Metodologias de Planeamento
- Sociedade e Políticas Sociais

* Também com opção em língua inglesa

História Moderna e Contemporânea

3 anos | 180 Créditos ECTS | Diurno | 33 Vagas

Esta Licenciatura destaca-se pelo seu perfil inovador, centrado na História Moderna e Contemporânea. O curso apresenta uma estrutura modular flexível, abrangente e multidisciplinar, com um corpo docente altamente qualificado. O curso de História Moderna e Contemporânea oferece uma formação de base sólida que pode ser aprofundada em diversas áreas científicas do Iscte, proporcionando uma preparação muito exigente para o mercado de trabalho.

PROVAS

História (11) ou
História da Cultura e Artes (12) ou
Português (18)

SAÍDAS PROFISSIONAIS

- Gestão e animação de bens culturais junto de autarquias, museus, arquivos, fundações e empresas;
- Inventariação e salvaguarda do património;
- Constituição de novos patrimónios;
- Órgãos de comunicação social e empresas editoriais;
- Turismo cultural;
- Organização de eventos e espetáculos;
- Produção de conteúdos em televisão, cinema, rádio, Web;
- Organizações internacionais ou departamentos internacionais de empresas, organismos públicos e organizações não governamentais (ONG).

PLANO DE ESTUDOS

1.º ANO

- Formação do Portugal Moderno
- História Moderna Comparada
- Metodologia do Trabalho Historiográfico
- Optativa em Competências Transversais
- Análise de Dados em Ciências Sociais
- Portugal no Antigo Regime
- História da Europa Moderna
- História da Expansão Portuguesa
- Sistemas de Informação: Bibliotecas e Arquivos
- Introdução à Demografia

2.º ANO

- As Revoluções Liberais em Portugal
- A Europa e o Mundo no Século XIX
- Unidade curricular em História Internacional
- Unidade curricular em História Social
- 2 Optativas Interdisciplinares
- Portugal da Regeneração à I República
- Teorias da História
- Unidade curricular em História Económica
- Unidade curricular em História Política

3.º ANO

- Portugal no Estado Novo
- A Europa e o Mundo entre as Guerras
- Colonialismo e Descolonização na Época Contemporânea
- Unidade curricular em História Cultural
- 3 Optativas Interdisciplinares
- Portugal após 1974
- A Europa e o Mundo após 1945
- Laboratório de História



Rúben Silva

Para mim tem sido uma mais-valia estudar no Iscte, pela proximidade entre estudantes e professores, e por incentivar o associativismo estudantil que nos permite aprofundar e adquirir competências de liderança.

Serviço Social

3 anos | 180 Créditos ECTS | Diurno: 19 Vagas | Pós-Laboral: 19 Vagas

A licenciatura em Serviço Social no Iscte desenvolve competências teóricas-práticas e instrumentais, baseadas na investigação, contribuindo para práticas informadas no conhecimento científico.

A aprendizagem de métodos de pesquisa é um valor que todo o profissional de Serviço Social deve apreender dado que lhes permite melhores intervenções tanto na relação individual, como coletiva. São também importantes na realização de um bom diagnóstico ao nível da recolha de informação que permite ser analisada e interpretada à luz de conhecimento teórico e extrair informação específica orientada para as necessidades sociais. A licenciatura tem estágios curriculares integrados no plano de estudos (2.º e 3.º ano), que visam a aquisição de saber refletido na perspetiva da qualificação para o mercado de trabalho.

PROVAS

Matemática (16) ou
História (11) ou
Português (18)

SAÍDAS PROFISSIONAIS

As saídas profissionais integram-se em campos de intervenção múltiplos, como sejam: segurança social, justiça, educação, saúde, ambiente e desenvolvimento, emprego e formação profissional, empreendedorismo social e em áreas de atuação relacionadas com a redução das desigualdades sociais (pobreza, exclusão social, reinserção, adoção, proteção da infância e juventude, famílias, ciclos de vida, toxicodependência, prostituição, discriminação social e racial, imigração, violência, entre outros).

A profissão de Assistente Social é exercida a diferentes níveis de atuação e inclui o desenho, gestão, execução e avaliação de programas e projetos sociais, a intervenção com indivíduos, famílias, grupos e comunidades na promoção do bem-estar e exercício de cidadania.



PLANO DE ESTUDOS

1.º ANO

- Direito Social
- Laboratório em Domínios e Campos do Serviço Social
- Métodos e Técnicas de Investigação em Ciências Sociais
- Modernidade e Questão Social
- Teoria e História do Serviço Social
- Diagnóstico, Planeamento e Avaliação em Serviço Social
- Direito da Família e da Criança
- Metodologias de Intervenção em Serviço Social
- Teorias Sociológicas: as Grandes Escolas
- Optativa em Competências Transversais

2.º ANO

- Classes Sociais e Estratificação
- Estágio em Serviço Social I
- Introdução à Psicologia Social
- Laboratório de Ética e Profissão em Serviço Social
- Serviço Social com Crianças, Jovens e Famílias
- Teorias da Personalidade
- Análise de Dados Descritiva
- Serviço Social com Adultos e Idosos
- Sociedade e Políticas Sociais

3.º ANO

- Abordagens à Psicopatologia
- Demografia
- Seminário de Grupos e Intervenção Comunitária
- Seminário Prática Profissional em Serviço Social
- Direitos Sociais e Mudança Social
- Estágio em Serviço Social II
- 1 Optativa em Problemas Sociais
- 1 Optativa Livre



Bárbara Correia

O Iscte veio desafiar as noções tradicionais do que é o ensino superior, trazendo uma forma de ensino inovadora, e permitindo-nos existir com as nossas vivências, experiências que nos fazem únicos.

Sociologia

3 anos | 180 Créditos ECTS | Diurno: 63 vagas | Pós-Laboral: 33 vagas

A Sociologia no Iscte é uma referência no panorama nacional, proporcionando uma análise abrangente das sociedades e uma intervenção fundamentada nos problemas sociais. Esta formação inclui teorias sociológicas, métodos e técnicas, sociologias especializadas, laboratórios, análise de dados e introdução a outras ciências sociais.

PROVAS

Matemática (16) ou História (11) ou Português (18)

SAÍDAS PROFISSIONAIS

- Empresas e organizações (gestão de recursos humanos, formação profissional, novas tecnologias e mudança organizacional, modelos de organização do trabalho, gestão da qualidade, cultura de empresa, planeamento estratégico, marketing);
- Autarquias e desenvolvimento regional (planeamento urbano, local e regional,

gestão e intervenção urbanística, animação local, agentes de desenvolvimento, reabilitação urbana, estudos de impacto ambiental, proteção civil, projetos de desenvolvimento regional e local);

- Cultura e comunicação (animação cultural, património cultural, políticas culturais e gestão da cultura, comunicação empresarial e social, atividades editoriais);
- Administração pública e políticas sociais (projetos de luta contra a pobreza e a exclusão social, reinserção social, projetos culturais, políticas de ensino e administração escolar, de saúde e gestão hospitalar, e de emprego);
- Ensino e investigação (ensino, formação profissional, investigação científica, empresas e gabinetes de estudos e projetos, sondagens e estudos de mercado, produção de informação estatística, análise de dados, consultoria, investigação-ação).

João Carraça

A nossa licenciatura confere-nos uns óculos sociológicos que jamais conseguimos tirar. A estrutura curricular desenvolve um vasto leque teórico, mas também uma forte componente empírica que nos permite realmente explorar o que é a realidade social e pensar um pouco “fora da caixa”.



PLANO DE ESTUDOS

1.º ANO

- Objeto e Método da Sociologia
- Cultura e Sociedade
- Teorias Sociológicas Clássicas
- Análise de Dados em Ciências Sociais: Descritiva
- Optativa em Competências Transversais
- Instituições e Mudança Social
- Teorias Sociológicas: As Grandes Escolas
- Métodos e Técnicas de Investigação: Extensivos
- Análise de Dados em Ciências Sociais: Inferencial
- Laboratório de Indicadores e Fontes Estatísticas

2.º ANO

- Classes Sociais e Estratificação
- Teorias Sociológicas Contemporâneas
- Métodos e Técnicas de Investigação: Intensivos
- Análise de Dados em Ciências Sociais: Multivariada
- Laboratório de Pesquisa Observacional
- Análise de Dados em Ciências Sociais: Modelos de Dependência
- Laboratório de Ética e Profissão em Sociologia
- 3 Optativas de Introdução a outras Ciências Sociais

3.º ANO

Ramo Sociologia

- Laboratório de Elaboração de Projetos em Sociologia
- Laboratório de Relatório de Projeto em Sociologia
- 6 Optativas em Sociologias Especializadas
- 2 Optativas livres

Ramo Políticas Públicas

- Laboratório de Elaboração de Projeto em Sociologia
- Laboratório de Relatório de Projeto em Sociologia
- Estado e Políticas Públicas
- Metodologias de Planeamento
- Modernidade e Questão Social
- Ciência da Administração
- Metodologias de Avaliação
- Sociedade e Políticas Sociais
- 2 Optativas livres





Licenciaturas

Arquitetura

Ciência de Dados

Engenharia Informática

Engenharia de Telecomunicações e Informática

Informática e Gestão de Empresas

Arquitetura

5 anos | 300 Créditos ECTS | Diurno | 50 Vagas

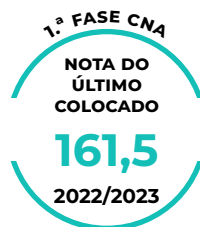
O mestrado integrado em Arquitetura proporciona as competências necessárias ao bom desempenho da prática profissional da Arquitetura e do Urbanismo, promovendo a construção de um pensamento informado, crítico e autónomo. O ensino da Arquitetura no Iscte beneficia de sinergias únicas em Portugal, pelo contributo das áreas da Sociologia, da Economia, das Tecnologias da Informação e Computação, da Gestão, da Antropologia e das Políticas Públicas e usufrui de um *campus* universitário, da autoria do Arquiteto Raúl Hestnes Ferreira, que foi distinguido com o prémio Valmor. O corpo docente é reconhecido pela obra construída e pela conjugação de experiência prática com investigação em domínios como a conceção arquitetónica, a teoria e a história da Arquitetura, a consciência ambiental e a sustentabilidade, as novas tecnologias e processos aplicados ao projeto, à construção e à conservação e reabilitação de edifícios.

PROVAS

Geometria Descritiva (10) ou Geometria Descritiva (10) e Matemática (16) ou Geometria Descritiva (10) e Desenho (03)

SAÍDAS PROFISSIONAIS

As saídas profissionais dos arquitetos são todas as que respeitam ao ambiente construído e ao ordenamento do espaço e centram-se na prática da arquitetura, do urbanismo, do planeamento e da gestão urbana. As atividades exercidas por arquitetos, ou nas quais estes podem participar, incluem a conceção, reabilitação, remodelação e adaptação de espaços construídos em diversas escalas, a consultoria e a peritagem, a gestão e a direção de obras, bem como a investigação e a crítica arquitetónica. Os desafios atuais requerem por parte do arquiteto uma visão multidisciplinar e uma perspetiva abrangente perante a profissão para a qual o Iscte prepara os estudantes através, por um lado, da abordagem de áreas inovadoras e, por outro, da ligação a diversas áreas do saber.



PLANO DE ESTUDOS

1.º ANO

- Arquitetura I
- Cultura Arquitetónica
- Desenho I
- Geografia I
- Arquitetura II
- Desenho II
- Fundamentos de Física das Construções
- Geografia II
- Teoria e História da Arquitetura I
- Optativa em Competências Transversais

2.º ANO

- Arquitetura III
- Desenho III
- Sistemas de Construção I
- Teoria e História da Arquitetura II
- Arquitetura IV
- Comunicação Visual I
- Sistemas de Construção II
- Teoria e História da Arquitetura III

3.º ANO

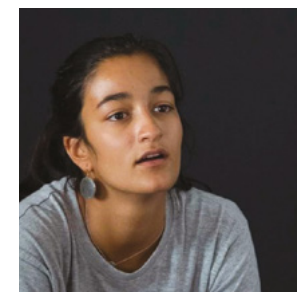
- Arquitetura V
- Comunicação Visual II
- Sistemas de Construção III
- Teoria e História da Arquitetura IV
- Arquitetura VI
- Sistemas de Construção IV
- Teoria e História da Arquitetura V
- Urbanismo I

4.º ANO

- Ambiente e Sustentabilidade
- Projeto de Arquitetura I
- Urbanismo II
- Conservação e Sustentabilidade
- 2 Optativas Livres
- Projeto de Arquitetura II
- Urbanismo III

5.º ANO

- Gestão de Projeto e de Obra
- Gestão Urbana
- 1 Optativa Livre
- Projeto Final de Arquitetura



Beatriz Barcelos

Acabada de chegar ao curso de Arquitetura do Iscte, sinto que benefico da oportunidade de aprender com professores que partilham a sua já longa experiência, de forma entusiasmada e cativante, e da entreaajuda entre os estudantes, principalmente os mais velhos (...). Para além disso, as matérias lecionadas abrem-nos os horizontes, fazendo-nos aperceber que o espaço que nos rodeia pode ser observado e entendido de diversas formas. Tudo junto cria um ambiente onde é agradável estar e aprender.

Ciência de Dados

COTUTELA COM A ISCTE BUSINESS SCHOOL

3 anos | 180 Créditos ECTS | Diurno: 60 Vagas | Pós-Laboral: 30 Vagas

A Licenciatura em Ciência de Dados no Iscte foi, em 2019, a primeira licenciatura nesta área a surgir em Portugal. Ainda de modo inovador, desenvolve as competências essenciais para responder às atuais exigências da Sociedade de Informação e intervir diretamente na Transformação e Economia Digitais. Formamos profissionais conhecedores de todo o ciclo de dados e com fortes competências analíticas, dotados de capacidades para antecipar e responder aos desafios futuros, onde dados variados são gerados à velocidade do pensamento e a Inteligência Artificial e o automatismo são, cada vez mais, uma realidade.

PROVAS

Matemática A (19) ou

Matemática A (19) e Economia (04) ou

Matemática A (19) e Biologia e

Geologia (02)



SAÍDAS PROFISSIONAIS

Continua a haver uma reconhecida procura de profissionais na área de Ciência de Dados, quer em Portugal, quer a nível internacional, o que significa uma elevada diversidade na oferta de emprego para um licenciado em Ciência de Dados (*Data Scientist*). Por ser no Iscte, onde a interdisciplinaridade é uma das facetas diferenciadoras da instituição, para além da formação de base, a licenciatura oferece uma formação verdadeiramente multidisciplinar, abrangendo desde as Ciências Sociais e Humanas, ao desenvolvimento de Software e à Inteligência Artificial, ao nível das melhores universidades internacionais.

Esta formação permite uma rápida integração dos estudantes em organizações, nacionais ou internacionais, nos mais variados setores de atividade profissional. Entre muitas e várias oportunidades de carreira, a/o Cientista de Dados está apta/o para trabalhar e gerir equipas que manipulem dados em todas as fases do processamento e análise, para entidades empresariais, organizações não-governamentais, administração pública, entre outras.

PLANO DE ESTUDOS

1.º ANO

- Dados na Ciência, Gestão e Sociedade
- Fundamentos de Álgebra Linear
- Programação
- Tópicos de Matemática I
- Optativa em Competências Transversais
- Amostragem e Fontes de Informação
- Análise Exploratória de Dados
- Estruturas de Dados e Algoritmos
- Otimização para Ciência de Dados
- Tópicos de Matemática II

2.º ANO

- Estatística Computacional
- Fundamentos em Gestão de Bases de Dados
- Introdução a Modelos Dinâmicos
- Armazenamento para *Big Data*
- Segurança, Ética e Privacidade
- Métodos de Aprendizagem Não Supervisionada
- Otimização Heurística
- Métodos de Aprendizagem Supervisionada
- Processamento de *Big Data*
- Projeto Aplicado em Ciência de Dados I

3.º ANO

- Análise de Redes
- Inteligência Artificial Simbólica para Ciência de Dados
- Interfaces Web para a Gestão de Dados
- Modelação Estocástica
- Projeto Aplicado em Ciência de Dados II
- Análise de Performance em Gestão
- Projeto Final Aplicado em Ciência de Dados
- 2 Optativas



Francisco Miguel Oliveira

Ciência de Dados é um curso inovador, desafiante e diverso. O que mais estou a gostar no curso, até agora, é que ao longo das semanas estamos em contacto com pessoas experientes na área, que nos despertam mais interesse e conhecimento sobre a mesma nas suas empresas.

Engenharia Informática

Reconhecido pela *European Network for Accreditation of Engineering Education*, representada em Portugal pela *Ordem dos Engenheiros*, como um curso de referência e qualidade no ensino superior, atribui aos seus formandos o título de *European Accredited Engineer*.

3 anos | 180 Créditos ECTS | Diurno: 60 vagas | Pós-Laboral: 35 Vagas

A licenciatura em Engenharia Informática tem um currículo atualizado que inclui as novas áreas emergentes relevantes na formação de um engenheiro informático. Esta licenciatura oferece uma formação sólida nas principais áreas da computação, nomeadamente no desenvolvimento de software e sistemas de informação, redes de computadores e inteligência artificial. O objetivo é preparar pessoas capazes de compreender problemas complexos e de desenvolver soluções computacionais avançadas e inovadoras, adquirindo competências que lhes permitam adaptarem-se às permanentes alterações e evoluções tecnológicas, no contexto organizacional e na investigação científica.

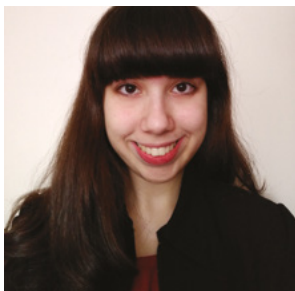
PROVAS

Matemática A (19) ou
Matemática A (19) e
Física e Química (07)

SAÍDAS PROFISSIONAIS

A formação geral da licenciatura oferece ao aluno as competências técnicas e científicas para desempenhar funções em qualquer área da Engenharia Informática, das quais se destacam:

- Integrar equipas de desenvolvimento de sistemas informáticos complexos;
- Especificar, conceber e desenvolver sistemas de informação, sistemas de software, sistemas inteligentes e redes de computadores.



Susana Gomes

A excelência do Iscte manifesta-se pelos ótimos professores, contacto com o *mundo empresarial* e sobretudo através do *forte sentido de comunidade*. Sinto que o curso de Engenharia Informática engloba exatamente isso, incluindo ainda bases práticas, nunca desprezando as necessidades reais das empresas. Foram 3 anos excecionais que me fizeram crescer a nível pessoal e profissional (...).

PLANO DE ESTUDOS

1.º ANO

- Introdução à Programação
- Algoritmos e Estruturas de Dados
- Fundamentos de Arquitetura de Computadores
- Microprocessadores
- Sistemas Operativos
- Álgebra Linear
- Cálculo I
- Cálculo II
- Mecânica e Eletricidade
- Optativa em Competências Transversais

2.º ANO

- Bases de Dados
- Desenho e Análise de Algoritmos
- Programação Orientada para Objetos
- Projeto de Programação Multiparadigma
- Conceção e Desenvolvimento de Sistemas de Informação
- Inteligência Artificial
- Fundamentos de Redes de Computadores
- Probabilidades e Processos Estocásticos
- Teoria da Computação
- Tópicos de Matemática para Computação

3.º ANO

- Agentes Autónomos
- Arquitetura de Redes
- Desenvolvimento para a Internet e Aplicações Móveis
- Interação Pessoa-Máquina
- Programação Concorrente e Distribuída
- Projeto de Integração de Sistemas de Informação Distribuídos
- Engenharia de Software
- Processamento de Informação
- 2 Optativas Livres



Engenharia de Telecomunicações e Informática

Reconhecido pela *European Network for Accreditation of Engineering Education*, representada em Portugal pela *Ordem dos Engenheiros*, como um curso de referência e qualidade no ensino superior, atribui aos seus formandos o título de *European Accredited Engineer*.

3 anos | 180 Créditos ECTS | Diurno | 60 Vagas

Os estudantes em Engenharia de Telecomunicações e Informática adquirem competências fundamentais na convergência entre as comunicações e a informática, indispensáveis para um futuro engenheiro ou engenheira da Internet, sendo um dos cursos mais vocacionados para o mercado de trabalho, não só em Portugal, mas também no resto do mundo. Para além de proporcionar formação em áreas nucleares como as comunicações móveis, redes de computadores, fibras óticas e televisão digital, oferece também uma formação sólida em computação e processamento de informação, abrangendo a inteligência artificial, a engenharia de software e a segurança. O contexto privilegiado do Iscte, assegura a formação de engenheiros de referência que se diferenciam por terem aprofundadas competências de comunicação, relações interpessoais e trabalho em equipa. A formação teórica associada a uma forte formação prática garante as capacidades necessárias para o planeamento, desenvolvimento e gestão das redes de comunicação e dos serviços e aplicações da Internet, quer estejam na nuvem ou nos dispositivos móveis, preparando um futuro em que cada vez mais dispositivos estão interligados, formando a Internet-das-coisas.

PROVAS

Matemática A (19) e Física e Química (07)

SAÍDAS PROFISSIONAIS

- Planeamento e gestão de redes de comunicações;
- Programação de serviços e aplicações para a Internet, dispositivos móveis e Internet-das-coisas;
- Integração de soluções de redes e serviços de comunicações;
- Desenvolvimento e gestão de sistemas de informação empresarial;
- Desenvolvimento de sistemas inteligentes para as comunicações e processamento de informação;
- Desenvolvimento de soluções para o comércio, seguradoras e banca eletrónica;
- Gestão da segurança da informação e comunicação;
- Conceber e desenvolver projetos e aplicações na área de processamento de sinais, por exemplo aplicados à medicina ou robótica.

PLANO DE ESTUDOS

1.º ANO

- Álgebra Linear
- Algoritmos e Estruturas de Dados
- Cálculo I
- Cálculo II
- Fundamentos de Arquitetura de Computadores
- Introdução à Programação
- Mecânica e Ondas
- Optativa em Competências Transversais
- Tópicos de Matemática para Telecomunicações
- Sistemas Operativos

2.º ANO

- Bases de Dados
- Circuitos e Sistemas Eletrónicos
- Eletromagnetismo
- Fundamentos de Sinais e Sistemas
- Fundamentos de Redes de Computadores
- Fundamentos de Transmissão Guiada e Sem Fios
- Inteligência Artificial
- Programação Orientada para Objetos
- Sinais Aleatórios em Telecomunicações e Informática
- Teoria dos Circuitos

3.º ANO

- Arquitetura de Redes
- Eletrónica Programada e Processamento Digital de Sinais
- Engenharia de Software
- Modulação e Codificação
- Projeto de Sistemas de Telecomunicações
- Segurança e Gestão de Redes
- Sistemas de Comunicação Sem Fios e Móveis
- Sistemas de Comunicação Ótica
- 2 Optativas



Filipa e Inês Gomes

Filipa

Este curso liga duas áreas muito atuais, com perspetiva de um futuro promissor. O Iscte permitiu o equilíbrio entre a aprendizagem dos conteúdos do curso e a possibilidade de ingressar em projetos de elevado impacto na vida de todos os estudantes.

Inês

(...) Aqueles com quem partilhamos a vida académica desafiam-me (de forma saudável) a querer ter um papel determinante no mundo da engenharia, um mundo que não é só masculino.

Informática e Gestão de Empresas

4 anos | 240 Créditos ECTS | Diurno: 60 Vagas | Pós-Laboral: 35 Vagas

A Licenciatura em Informática e Gestão é uma graduação moderna e completa, alinhada com as necessidades do mercado de trabalho, que compreende um programa de quatro anos para consolidar a formação nas duas áreas nucleares.

Não é apenas uma licenciatura de Informática aplicada à Gestão, como outras. É uma graduação mais sólida e abrangente, que forma profissionais capazes de:

- colmatar uma das principais dificuldades dos informáticos – a alegada falta de visão estratégica de negócio;
- completar a visão dos consultores com proficiência técnica essencial.

No final, os profissionais serão capazes de identificar os desafios da gestão moderna e guiar as organizações pela inovação tecnológica.

PROVAS

Matemática A (19) ou
Matemática A (19) e Economia (04) ou
Matemática A (19) e Geografia (09)

SAÍDAS PROFISSIONAIS

- Gestão de sistemas de informação;
- Análise de risco e de segurança de sistemas de informação;
- Desenvolvimento de sistemas de informação e apoio à decisão (estratégica e operacional);
- Gestão de empresas na era digital (consultoria em processos de negócio, criação de empresas com um elevado grau tecnológico);
- Gestão de empresas na era digital;
- Consultoria em processos de negócio;
- Criação de empresas com um elevado grau de digitalização;
- Perito em *e-business* e *business process management*.



João Virtudes

Escolhi Informática e Gestão de Empresas por considerar importante, para o mercado de trabalho dos dias de hoje, a aquisição de competências [nas áreas] das tecnologias e da gestão. A componente prática do curso, a cooperação entre os estudantes e a preocupação dos professores em potenciar as iniciativas dos estudantes foram, sem dúvida, as razões que fizeram do Iscte a escolha certa.

PLANO DE ESTUDOS

1.º ANO

- Análise Matemática
- Fundamentos de Arquitetura de Computadores
- Gestão e Sistemas de Informação nas Organizações
- Introdução à Programação
- Álgebra
- Algoritmos e Estruturas de Dados
- Contabilidade Financeira para Negócios
- Probabilidades e Estatística
- Sistemas Operativos
- Optativa em Competências Transversais

2.º ANO

- Análise de Dados Multivariada
- Fundamentos de Contabilidade de Gestão
- Fundamentos de Redes de Computadores
- Investimentos e Mercados Financeiros
- Programação Orientada para Objetos
- Conceção e Desenvolvimento de Sistemas de Informação
- Bases de Dados
- Desenvolvimento para a Internet e Aplicações Móveis
- Finanças Empresariais e Avaliação de Projetos
- Princípios de Economia

3.º ANO

- Arquitetura de Redes
- Gestão de Recursos Humanos e de Equipas
- Marketing para as Tecnologias
- Programação Concorrente e Distribuída
- Visualização e Interação Pessoa-Máquina
- Controlo de Gestão
- Engenharia de Software
- Inteligência Artificial
- Projeto de Integração de Sistemas de Informação Distribuídos
- Segurança em Sistemas de Informação

4.º ANO

- Conceção e Viabilidade de Projeto de Base Tecnológica
- Gestão das Operações e da Cadeia de Abastecimento
- Gestão de Projetos de Tecnologia e Sistemas de Informação
- Sistemas de *Data Warehouse* e *Business Intelligence*
- Arquitetura e Gestão de Sistemas de Informação
- Descoberta e Extração de Conhecimento de Dados
- Desenvolvimento de Projeto de Base Tecnológica
- Estratégia Organizacional
- 2 Optativas Livres





iscte

SINTRA
TECNOLOGIAS DIGITAIS
ECONOMIA E SOCIEDADE

Licenciaturas

Desenvolvimento de Software e Aplicações
Matemática Aplicada à Transformação Digital
Política, Economia e Sociedade
Tecnologias Digitais e Automação*
Tecnologias Digitais Educativas
Tecnologias Digitais, Edifícios e Construção Sustentável**
Tecnologias Digitais e Gestão
Tecnologias Digitais e Inteligência Artificial
Tecnologias Digitais e Saúde
Tecnologias Digitais e Segurança

Desenvolvimento de Software e Aplicações

3 anos | 180 Créditos ECTS | Diurno | 25 Vagas

A licenciatura em Desenvolvimento de Software e Aplicações vem dar resposta a uma procura crescente de profissionais na área da programação. Além da forte componente técnica especializada, o curso contempla uma abordagem multidisciplinar, promovendo competências de base em matemática e também de natureza transversal. Nestas, valorizam-se as capacidades de comunicação verbal e escrita; os quadros de regulação; a empregabilidade; a diversidade; a sustentabilidade; a inovação e o empreendedorismo; e ainda o impacto nas pessoas, organizações e no trabalho da transformação digital da sociedade. O nosso objetivo é garantir uma formação sólida, tendo em vista a capacidade de inserção e adaptação dos licenciados em diferentes contextos profissionais.

PROVAS

Matemática A (19) ou
Matemática A (19) e Física
e Química (07) ou
Matemática A (19) e Português (18)

SAÍDAS PROFISSIONAIS

Os licenciados neste curso serão capazes de conceber, planear, programar, avaliar e implementar aplicações e produtos de software em múltiplas áreas, para ambientes nativos e web, do lado do cliente, servidor e da nuvem. As tecnologias digitais estão a transformar todas as esferas da economia e da sociedade. Os diplomados deste curso serão profissionais dotados de competências para apoiar as empresas e as entidades públicas - em Portugal e no estrangeiro - neste processo de transformação. Sendo as tecnologias digitais de aplicação transversal, os profissionais com competências nestas áreas têm oportunidades de emprego em áreas tão diversas como os serviços tecnológicos; o setor financeiro; a administração pública; a cultura; a saúde; o ensino; as telecomunicações; a energia; a indústria transformadora; o comércio; o turismo, entre outros.

PLANO DE ESTUDOS

1.º ANO

- Fundamentos de Programação
- Sistemas Operativos e Virtualização
- Matemática Aplicada
- Competências Transversais
- Trabalho, Organizações e Tecnologia
- Algoritmia e Estrutura de Dados
- Complementos de Matemática Aplicada
- Introdução às Redes de Computadores
- Programação Orientada para Objetos
- Projeto I

2.º ANO

- Desenvolvimento Ágil de Software
- Programação para a Internet
- Desenho Centrado no Utilizador
- Bases de Dados e Gestão de Informação
- Projeto II
- Sistemas de Informação Analíticos
- Programação para Ciência dos Dados
- Programação para Mobilidade
- Gestão da Transformação Digital
- Projeto III

3.º ANO

- *Big Data*
- Desenvolvimento de Software para a Nuvem
- Segurança em Redes e Sistemas de Informação
- Tecnologia, Economia e Sociedade
- Projeto IV
- 4 Optativas
- Projeto V



Vasco Costa

*Entrei na licenciatura de Desenvolvimento de Software e Aplicações sem saber o que me esperava. Hoje, não tenho quaisquer dúvidas de que este é o sítio certo e que me permite olhar para o meu futuro, com a certeza de que nesta instituição **adquiro todas as ferramentas necessárias** para ser bem-sucedido a nível pessoal e profissional. Hoje, vejo o Iscte Sintra como uma segunda casa.*

Matemática Aplicada à Transformação Digital

3 anos | 180 Créditos ECTS | Diurno | 23 Vagas

Centrada no ensino de métodos e modelos matemáticos para a resolução de problemas, a licenciatura em Matemática Aplicada à Transformação Digital cruza as áreas de matemática aplicada e matemática computacional. A par desta formação sólida, este curso incorpora ainda uma forte componente de computação e de ciência de dados, ligação crucial que capacita os estudantes para resolverem os problemas que surgem nos processos de transformação digital. Nesta licenciatura são também abordados inúmeros cenários reais nos quais a modelação matemática é suportada por técnicas computacionais, onde os estudantes aprendem a desenvolver projetos que cruzam as áreas de cibersegurança, realidade virtual e aumentada, dados em rede, inteligência artificial, entre outros.

PROVAS

Matemática A (19) ou
Matemática A (19) e Biologia
e Geologia (02) ou
Matemática A (19) e Português (18)

SAÍDAS PROFISSIONAIS

A licenciatura em Matemática Aplicada à Transformação Digital prepara os futuros estudantes para integrarem setores de atividade diversos, em particular o tecnológico, o financeiro e a consultoria. Os diplomados adquirem competências que lhes permitirão trabalhar em empresas internacionalizadas, em organizações nacionais ou internacionais, laboratórios científicos e agências ambientais. Os desafios atuais em torno da transformação digital nas organizações – públicas e privadas – vão muito para além de replicar processos já existentes de forma digital, pelo que um licenciado neste curso será também um transformador de processos e sistemas, destacando-se em equipas de projeto com a análise de grandes volumes de dados, modelação de fenómenos reais, planeamento de operações, otimização de processos, análise de risco e de investimento, entre outras competências.



PLANO DE ESTUDOS

1.º ANO

- Cálculo a uma Variável
- Álgebra Linear e Aplicações
- Fundamentos de Programação
- Competências Transversais
- Trabalho, Organizações e Tecnologia
- Algoritmia e Estrutura de Dados
- Álgebra Linear Numérica
- Cálculo a Múltiplas Variáveis
- Introdução às Probabilidades e Estatística
- Projeto I

2.º ANO

- Análise Numérica
- Otimização Matemática
- Bases de Dados e Gestão de Informação
- Gestão da Transformação Digital
- Projeto II
- Aprendizagem Automática e Complexidade Algorítmica
- Fundamentos de Análise de Dados
- Grafos e Redes em Logística
- Modelação Financeira
- Projeto III

3.º ANO

- Introdução ao Controlo de Gestão
- Tomada de Decisão Apoiada em Dados
- Processos Estocásticos e Simulação
- Tecnologia, Economia e Sociedade
- Projeto IV
- 4 Optativas
- Projeto V



**Filipa
São João**

O Iscte Sintra simboliza o futuro. Constituímos o início de uma era promissora, um método de ensino inovador, focado no uso das tecnologias digitais. Sendo o Iscte Sintra uma faculdade em crescimento, torna-se possível escutar os interesses dos estudantes com mais atenção. O propósito desta instituição é formar estudantes nas áreas mais procuradas pelo mercado de trabalho. A nossa experiência traduz a evolução desta instituição.

Política, Economia e Sociedade

3 anos | 180 Créditos ECTS | Diurno | 23 Vagas

A licenciatura em Política, Economia e Sociedade visa o desenvolvimento de competências técnicas, analíticas, e de pensamento crítico indispensáveis à compreensão e ação na sociedade contemporânea. Inserido numa Escola de Tecnologias Aplicadas, este curso proporciona aos diplomados ferramentas avançadas ao nível de tratamento e análise de dados para a análise dos processos políticos, económicos e sociais. Ao mesmo tempo, desafia-os a analisar e compreender as implicações da transformação digital em diversos domínios. Esta licenciatura – inovadora em Portugal – convida os estudantes a refletir, debater, pesquisar, analisar em contexto de grupo, a produzir conteúdos e a comunicar os resultados dos seus trabalhos recorrendo a diferentes meios e plataformas.

PROVAS

Matemática A (19) ou
Matemática A (19) e Economia (04) ou
Matemática Aplicada às Ciências
Sociais (17) e Português (18)

SAÍDAS PROFISSIONAIS

Os futuros licenciados estarão preparados para trabalhar em empresas de consultoria, gabinetes de assessoria pública (Governo, Assembleia da República, partidos políticos, organizações sindicais, associações empresariais ou organizações não-governamentais); em organizações internacionais (como a União Europeia, as Nações Unidas); em gabinetes de estudos da administração central e de administração local e ainda nas áreas do jornalismo e da assessoria de imprensa. A compreensão e a intervenção em sociedades complexas em que nos inserimos exigem a combinação de diferentes áreas de conhecimento, desafio para o qual esta licenciatura se encontra pensada e estruturada.



PLANO DE ESTUDOS

1.º ANO

- Introdução à Economia
- Introdução à Sociologia
- Introdução à Ciência Política
- História do Capitalismo e da Democracia
- Matemática
- Problemas Económicos e Sociais Contemporâneos
- Microeconomia
- Microsociologia
- Teoria Política: Clássicos e Modernos
- Fundamentos de Análise de Dados

2.º ANO

- Macroeconomia
- Macrossociologia
- Teoria Política: Contemporâneos
- Fundamentos de Programação
- Estatística Inferencial
- Transformação Digital
- Estado e Mercados
- Sociologia da Globalização
- Sistemas Políticos Comparados
- Econometria

3.º ANO

- Leituras em Política, Economia e Sociedade I
- 3 Optativas
- Métodos de Pesquisa em Ciências Sociais
- Leituras em Política, Economia e Sociedade II
- 3 Optativas
- Seminário de Projeto



Joana Franco

*Senti-me verdadeiramente acolhida no Iscte Sintra. Esta instituição está a fazer do meu percurso no ensino superior uma experiência fantástica. Encontrei um ambiente **super inclusivo**, dentro e fora das aulas, com **professores sempre disponíveis** (tanto para ensinar como para conversar) e um grupo de colegas de todos os cantos do mundo. Vale mesmo a pena ser estudante da licenciatura em Política, Economia e Sociedade.*

Tecnologias Digitais e Automação*

3 anos | 180 Créditos ECTS | Diurno | 21 Vagas

Este curso vem dar resposta a uma procura crescente de profissionais na área da automação, impulsionada pelo desenvolvimento tecnológico do século XXI. A licenciatura em Tecnologias Digitais e Automação desenvolve competências técnicas especializadas, seguindo uma abordagem multidisciplinar e promovendo atividades baseadas na utilização de tecnologias digitais e práticas industriais de ponta, incluindo *Internet of Industrial Things* e *Digital Twins*.

Promove também o desenvolvimento de capacidades de inovação e empreendedorismo no contexto da transformação digital da sociedade.

PROVAS

Matemática A (19) ou

Matemática A (19) e Economia (04) ou

Matemática A (19) e Português (18)

SAÍDAS PROFISSIONAIS

Os licenciados neste curso serão capazes de definir requisitos, projetar, ensaiar e validar sistemas de automação, atendendo às necessidades dos empregadores em setores de atividade tão diversos como a distribuição, a indústria transformadora, a manutenção de edifícios, a automação aplicada à saúde, os transportes inteligentes, a agricultura de precisão, entre outros. Esta licenciatura centra-se na aplicação da eletrónica e da informática aos sistemas de automação e robôs, que oferecem oportunidades de emprego associadas a domínios de aplicação como: a automação, a robótica para produção, a robótica de assistência social, a automação do manuseamento de materiais e produtos, sistemas de controle em rede, controle de processo e medição e redes de instrumentação industrial, entre outros.

* Novo curso.

PLANO DE ESTUDOS

1.º ANO

- Análise de Circuitos Elétricos
- Eletricidade e Mecânica
- Álgebra Linear e Geometria
- Competências Transversais
- Trabalho, Organizações e Tecnologia
- Cálculo
- Eletrónica e Potência
- Fundamentos de Análise de Dados
- Introdução à Estatística
- Projeto I

2.º ANO

- Fundamentos de Automação
- Fundamentos de Programação
- Instrumentação e Controlo Industrial
- Gestão da Transformação Digital
- Projeto II
- Controlo de Qualidade e Visão Artificial
- Gestão e Sistemas de Informação Industrial
- Robótica e Automação Avançada
- Sensores, Atuadores e Processamento de Sinal
- Projeto III

3.º ANO

- Aprendizagem Automática Não Supervisionada
- Interação Pessoa-Máquina e Simulação
- Redes Industriais e Supervisão
- Tecnologia, Economia e Sociedade
- Projeto IV
- 4 Optativas
- Projeto V

Tecnologias Digitais Educativas

3 anos | 180 Créditos ECTS | Diurno | 23 Vagas

A licenciatura em Tecnologias Digitais Educativas dota os estudantes de ferramentas necessárias para os desafios emergentes na transição digital no ensino e na formação. Este curso tem como objetivo desenvolver competências relacionadas com a criação e produção de recursos educativos digitais, sem esquecer a gestão de estratégias de ensino e formação inovadoras. Através da mobilização de conhecimentos de design gráfico, multimédia, programação e pedagogia, os diplomados serão capazes de desenhar cursos de formação, desenvolver recursos digitais para ambientes nativos e web e, ainda, criar e implementar as estratégias de ensino mais apropriadas a cada contexto de formação com recurso às tecnologias digitais.

PROVAS

Português (18) ou
Português (18) e História (11) ou
Português (18) e História da Cultura e Artes (12)

SAÍDAS PROFISSIONAIS

As saídas profissionais dos diplomados em Tecnologias Digitais Educativas são vastas e incluem uma grande diversidade de atividades profissionais, tais como: empresas com foco nas áreas da educação, da formação e da criação de recursos educativos digitais; unidades de formação de empresas de outros setores de atividade; organismos públicos e privados; organizações governamentais e não governamentais que atuam no setor da educação e da formação; centros de formação; escolas básicas e secundárias que acolham e implementem as tecnologias digitais no ensino; e ainda universidades com laboratórios de ensino à distância, de formação e criação de recursos educativos digitais. Os desafios da sociedade atual requerem por parte dos diplomados uma visão multidisciplinar e uma perspetiva abrangente perante a abordagem de áreas inovadoras, mas também pela ligação a diversas áreas do saber.

PLANO DE ESTUDOS

1.º ANO

- Psicologia da Aprendizagem
- Comunicação Multimédia
- Fundamentos de Programação
- Geometria e Estatística
- Competências Transversais
- Metodologias de Ensino e Aprendizagem
- Trabalho, Organizações e Tecnologia
- Dados na Sociedade
- Cálculo
- Projeto I

2.º ANO

- Bases de Dados e Gestão de Informação
- Design de Jogos Educativos
- Recursos Digitais Estáticos
- Programação para a Internet
- Projeto II
- Gestão da Formação
- Aprendizagem à Distância
- Recursos Digitais Dinâmicos
- Gestão da Transformação Digital
- Projeto III

3.º ANO

- Desenvolvimento de Software para a Nuvem
- Tecnologia, Economia e Sociedade
- Desenvolvimento Curricular
- Sistemas de Informação Analíticos
- Projeto IV
- 4 Optativas
- Projeto V



Henrique Lage

A licenciatura em Tecnologias Digitais Educativas, no Iscte Sintra, foi uma das melhores apostas que fiz a nível académico. Sempre me considerei um fã do mundo da tecnologia e poder vir a contribuir para o desenvolvimento do ensino em Portugal nesta vertente tem muito que se lhe diga. Afinal, há muito por onde crescer e inovar na educação e, quanto a mim, bastou-me agarrar este desafio.

Tecnologias Digitais, Edifícios e Construção Sustentável**

3 anos | 180 Créditos ECTS | Diurno | 21 Vagas

Nesta Licenciatura aprendem-se os processos e as ferramentas digitais que permitem construir cidades e edifícios sustentáveis, do primeiro traço ao final da obra. Os estudantes vão poder trabalhar em equipas multidisciplinares com arquitetos e engenheiros, com a responsabilidade de desenvolver, coordenar e aplicar tecnologias como os modelos tridimensionais ricos em informação, ou *Building Information Modelling* (BIM), nuvens de pontos ou tecnologias imersivas, como a realidade virtual e aumentada. Para além dos fundamentos da construção e das tecnologias digitais atuais e futuras, esta licenciatura engloba também as áreas da programação e matemática, empreendedorismo e trabalho em equipa.

PROVAS

Matemática (16) ou
Matemática (16) e
Geometria Descritiva (10) ou
Matemática (16) e Desenho (03)

SAÍDAS PROFISSIONAIS

As oportunidades de carreira desta licenciatura adaptam-se a diferentes perfis de diplomado, mais prático ou teórico, de gabinete ou do terreno. A Licenciatura em Tecnologias Digitais, Edifícios e Construção Sustentável prepara para o trabalho em gabinetes de engenharia ou ateliers de arquitetura, em gestão de projeto ou empresas de construção, em organismos públicos como câmaras municipais, em investidores ou empresas de *software*. No mercado das tecnologias digitais, será ainda possível a criação da própria empresa. A formação transversal assegura uma carreira variada, com oportunidades de crescimento constantes.

PLANO DE ESTUDOS

1.º ANO

- Introdução ao Ambiente Construído
- Ciência de Materiais
- Desenho
- Geometria e Estatística
- Competências Transversais
- Sistemas e Processos de Construção de Edifícios I
- Modelação da Informação de Construção (BIM) I
- Matemática Aplicada
- Trabalho, Organizações e Tecnologia
- Projeto I

2.º ANO

- Fundamentos de Programação
- Modelação da Informação de Construção (BIM) II
- Qualidade e Segurança na Construção
- Programação para a Internet
- Projeto II
- Modelação da Informação de Construção (BIM) III
- Sistemas e Processos de Construção de Edifícios II
- Sistemas, Instalações e Edifícios Inteligentes
- Técnicas de Levantamento, Diagnóstico e Reabilitação de Edifícios
- Projeto III

3.º ANO

- Edifícios e Construção Sustentáveis
- Gestão da Construção
- Metodologia BIM
- Tecnologia, Economia e Sociedade
- Projeto IV
- 4 Optativas
- Projeto V

** Novo curso em processo de acreditação junto da A3ES.

Tecnologias Digitais e Gestão

3 anos | 180 Créditos ECTS | Diurno | 23 Vagas

A licenciatura em Tecnologias Digitais e Gestão tem como objetivo formar profissionais capazes de assumir funções de gestão global e de projeto no contexto da nova economia digital. Ao longo desta licenciatura, os estudantes adquirem novas competências e ferramentas em várias áreas, tais como a estratégia, os recursos humanos, o marketing, a logística ou a gestão financeira, o que lhes permitirá uma entrada no mercado de trabalho com bases sólidas assentes num pensamento crítico e informado. Os estudantes que concluem este curso ficam habilitados a planear, conceber, liderar e monitorizar negócios ancorados nas tecnologias digitais. Serão também capazes de implementar princípios e processos de organização e funcionamento recorrendo às tecnologias digitais como ferramenta de suporte nos diferentes campos da gestão.

PROVAS

Matemática A (19) ou
Matemática A (19) e Economia (04) ou
Matemática A (19) e Português (18)

SAÍDAS PROFISSIONAIS

Os diplomados em Tecnologias Digitais e Gestão serão profissionais que poderão ter oportunidades de emprego em todos os setores de atividade (público e privado) e em áreas tão diversificadas como o marketing, a logística, a área financeira, os recursos humanos e outras áreas transversais dentro das empresas ou organizações. Tendo este curso por objetivo qualificar gestores numa área emergente, a procura de licenciados com este perfil e conhecimento é já hoje muito elevada. Tal facto está patente no elevado interesse que este curso suscitou junto do tecido empresarial.



PLANO DE ESTUDOS

1.º ANO

- Trabalho, Organizações e Tecnologia
- Competências Transversais
- Fundamentos de Programação
- Cálculo
- Introdução à Estatística
- Gestão de Pessoas na Era Digital
- Aplicações de Sistemas de Informação para a Gestão
- Métodos Analíticos Aplicados à Gestão
- Enquadramento Legal das Pessoas Coletivas
- Projeto I

2.º ANO

- Gestão Comercial e Vendas na Era Digital
- Gestão Fiscal
- Estratégia, Planeamento e Orçamentação
- Logística no Comércio e na Indústria
- Projeto II
- Gestão de Investimentos
- Gestão de Riscos na Era Digital
- Marketing Digital
- Gestão da Transformação Digital
- Projeto III

3.º ANO

- Relatório Integrado
- Monitorizar a Performance da Gestão
- Finanças Empresariais e Gestão de Tesouraria
- Tecnologia, Economia e Sociedade
- Projeto IV
- 4 Optativas
- Projeto V



Madalena Copêto

A licenciatura em Tecnologias Digitais e Gestão é um perfeito balanço entre estas duas grandes áreas. Distingue-se de qualquer outra licenciatura na área de Gestão, na medida em que nos permite desenvolver capacidades ao nível das tecnologias e da sua aplicação na sociedade atual. O espírito de entrega é muito positivo, quer entre estudantes da minha licenciatura como das restantes. É, sem dúvida, uma vantagem competitiva. Somos os pioneiros nesta nova Escola que é o Iscte Sintra.

Tecnologias Digitais e Inteligência Artificial

3 anos | 180 Créditos ECTS | Diurno | 23 Vagas

A presença da Inteligência Artificial (IA) é hoje transversal nas nossas sociedades. A IA está presente quando fazemos pesquisas na *internet*, quando utilizamos as redes sociais ou as plataformas de *streaming*, na nossa interação com entidades públicas e privadas, nos processos produtivos, nas decisões de investimento, na organização das empresas e não só. Nesta licenciatura os estudantes aprendem as técnicas de IA e as suas aplicações a diversos domínios, explorando a potencialidade de novas aplicações a diferentes áreas, refletindo sobre os seus possíveis impactos e sobre as questões éticas envolvidas.

PROVAS

Matemática A (19) ou

Matemática A (19) e Física

e Química (07) ou

Matemática A (19) e Português (18)

SAÍDAS PROFISSIONAIS

As saídas profissionais de um licenciado em Tecnologias Digitais e Inteligência Artificial incluem áreas tão diversas como os serviços tecnológicos, a administração pública, o setor financeiro, a cultura, o ensino, a saúde, a energia, as telecomunicações, a indústria transformadora, o turismo e também o comércio. Há hoje uma grande falta de profissionais especializados em IA no mercado de trabalho. A forte colaboração do Iscte com empresas e outras organizações – em contexto de projetos colaborativos – reforça ainda mais a empregabilidade dos futuros licenciados deste curso.



PLANO DE ESTUDOS

1.º ANO

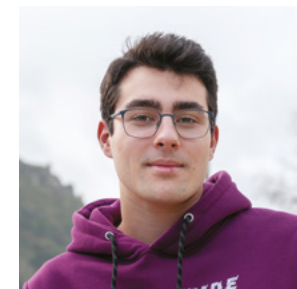
- Dados na Sociedade
- Fundamentos de Programação
- Trabalho, Organizações e Tecnologia
- Competências Transversais
- Matemática Aplicada
- Inteligência Artificial
- Algoritmia e Estrutura de Dados
- Complementos de Matemática Aplicada
- Fundamentos de Análise de Dados
- Projeto I

2.º ANO

- Bases de Dados e Gestão de Informação
- Ferramentas de Análise e Produtividade
- Aprendizagem Automática Supervisionada
- Gestão da Transformação Digital
- Projeto II
- Sistemas de Informação Analíticos
- Agentes Autónomos
- Aprendizagem Automática Não Supervisionada
- Projetos em Ambientes *Web* e *Cloud*
- Projeto III

3.º ANO

- Algoritmos Avançados de Procura
- Tecnologia, Economia e Sociedade
- *Text Mining*
- *Big Data*
- Projeto IV
- 4 Optativas
- Projeto V



David Isaac

A licenciatura em Tecnologias Digitais e Inteligência Artificial não é algo comum no Ensino Superior e acredito que esse foi um dos vários motivos que me levou a esta escolha. Formar-me numa área que está na **linha da frente** e numa universidade como o Iscte Sintra, que muito oferece a **nível de estudo, docentes e entreaajuda, é único**. Estou a adorar o meu percurso e acredito que vocês vão sentir o mesmo.

Tecnologias Digitais e Saúde

3 anos | 180 Créditos ECTS | Diurno | 23 Vagas

A aplicação das novas tecnologias na saúde está a transformar o bem-estar das comunidades e o próprio futuro da humanidade. Para melhorar os serviços de saúde, promover a igualdade no acesso a estes serviços e aumentar o alcance dos tratamentos médicos, o caminho é digital. Os atuais sistemas de saúde são muito complexos e fragmentados, mas podem ser melhorados através de um conhecimento interdisciplinar de vários fatores como a qualidade, a abrangência, a eficiência e a sustentabilidade financeira. É através da combinação de conhecimentos de computação, ciência de dados, inteligência artificial, gestão e psicologia, que a inovação tecnológica pode crescer nesta área e é também aqui que esta licenciatura se diferencia.

PROVAS

Matemática A (19) ou

Matemática A (19) e Biologia

e Geologia (02) ou

Matemática A (19) e Português (18)

SAÍDAS PROFISSIONAIS

Os diplomados em Tecnologias Digitais e Saúde reúnem ferramentas e competências que lhes permitirão apoiar várias vertentes da gestão estratégica de instituições ligadas ao setor da saúde, como os hospitais, os centros de saúde, as farmácias, as empresas farmacêuticas, de dispositivos médicos ou de outros produtos relevantes. O desenvolvimento de conhecimentos especializados em tecnologias digitais como a cibersegurança, a inteligência artificial ou a ciência de dados fazem dos diplomados deste curso profissionais qualificados capazes de responder – no âmbito das atividades de saúde – a um conjunto de necessidades emergentes nestes diferentes domínios.



PLANO DE ESTUDOS

1.º ANO

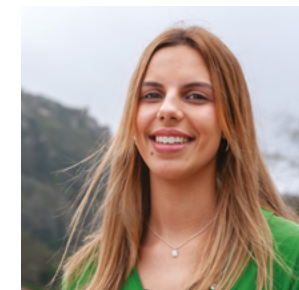
- Sistema de Saúde
- Competências Transversais
- Fundamentos de Análise de Dados
- Matemática Aplicada
- Trabalho, Organizações e Tecnologia
- Psicologia Social da Saúde
- Algoritmia e Estrutura de Dados
- Complementos de Matemática Aplicada
- Fundamentos de Programação
- Projeto I

2.º ANO

- Organizações de Saúde
- Equipamentos de Saúde
- Dados em Saúde
- Bases de Dados e Gestão de Informação
- Projeto II
- Interoperabilidade na Saúde
- Tecnologias Assistivas para a Saúde
- Programação para a Internet
- Gestão da Transformação Digital
- Projeto III

3.º ANO

- Telessaúde
- Tecnologia, Economia e Sociedade
- Segurança em Redes e Sistemas de Informação
- Sistemas de Informação Analíticos
- Projeto IV
- 4 Optativas
- Projeto V



Filipa Abrantes

A licenciatura em Tecnologias Digitais e Saúde é um curso cheio de potencial nos dias de hoje. Estou muito satisfeita com a escolha que fiz para o meu futuro, repleta de oportunidades e com grande qualidade de ensino. Os professores estão sempre disponíveis para nos ajudar e este contacto e proximidade criam um ambiente fantástico entre todos. São só boas razões para também concorreres ao Iscte Sintra.

Tecnologias Digitais e Segurança

3 anos | 180 Créditos ECTS | Diurno | 25 Vagas

A cibersegurança, nas suas diferentes dimensões, é uma preocupação central nas sociedades contemporâneas.

Um ambiente seguro é indispensável para desenvolver e levar a bom porto qualquer atividade económica ou social. A crescente transformação digital e a dependência das tecnologias de informação e comunicação fazem com que as empresas e outras organizações estejam cada vez mais expostas a ameaças que põem em causa a sua atividade. Nesta licenciatura os estudantes desenvolvem competências relacionadas com a identificação, a proteção, a deteção, a resposta e a recuperação, para que possam ajudar as empresas e organizações no planeamento, desenvolvimento e operação das capacidades de cibersegurança.

PROVAS

Matemática A (19) ou
Matemática A (19) e Física
e Química (07) ou
Matemática A (19) e Português (18)

SAÍDAS PROFISSIONAIS

Vários estudos internacionais dão conta de uma falta de profissionais de cibersegurança para fazer face às necessidades do mercado de trabalho. Esta área é, e continuará a ser, uma das mais procuradas e com maior índice de empregabilidade. Os diplomados em Tecnologias Digitais e Segurança ficam habilitados a identificar e avaliar riscos e ameaças, planear, implementar, gerir e manter a segurança de tecnologias de informação e comunicação no que às ameaças de cibersegurança diz respeito. A cibersegurança é, por excelência, uma área multidisciplinar, que combina diversas áreas de conhecimento como a segurança de dados, componentes, software e aplicações, redes, sistemas, pessoas, organizações e sociedade, permitindo que os estudantes adquiram uma formação integrada e desafiante.



PLANO DE ESTUDOS

1.º ANO

- Segurança da Informação e Gestão do Risco
- Sistemas Operativos e Virtualização
- Trabalho, Organizações e Tecnologia
- Matemática Aplicada
- Competências Transversais
- Introdução às Redes de Computadores
- Fundamentos de Programação
- Algoritmia e Estrutura de Dados
- Complementos de Matemática Aplicada
- Projeto I

2.º ANO

- Criptografia Aplicada
- Segurança em Redes de Computadores
- Bases de Dados e Segurança
- Programação para a Internet
- Projeto II
- Sistemas Distribuídos e Segurança
- Ética e Legislação em Cibersegurança
- Gestão da Transformação Digital
- Análise Forense Digital
- Projeto III

3.º ANO

- Segurança de Software e Aplicações
- Operações de Segurança e Gestão de Incidentes
- Auditoria de Segurança em Sistemas e Redes Digitais
- Tecnologia, Economia e Sociedade
- Projeto IV
- 4 Optativas
- Projeto V



João Mendes

O Iscte Sintra oferece excelentes oportunidades, quer académicas quer pessoais. Tenho a sorte de me especializar na minha área de interesse, desenvolver competências e também fazer amizades para a vida.

Vinha de um curso profissional e o conceito de universidade era abstrato. Contudo, com empenho e apoio dos meus colegas, estou a conseguir ultrapassar vários desafios na licenciatura em Tecnologias Digitais e Segurança.

iscte

INSTITUTO
UNIVERSITÁRIO
DE LISBOA

geral@iscte.pt

iscte.pt

facebook.com/iscteiu

instagram.com/iscte_iu

linkedin.com/school/iscte

twitter.com/iscteiu

youtube.com/c/iscteiuultv/videos

LISBOA

Avenida das Forças Armadas,
1649-026 LISBOA Portugal

SINTRA

Avenida Heliodoro Salgado n.º 3
2710-569 SINTRA

A informação contida neste guia não dispensa a consulta dos documentos oficiais produzidos pela Direção-Geral do Ensino Superior.

